

Päijät-Hämeen hyvinvointiyhtymän kuukausiraportti

Toukokuu 2020

Yleistä lukijalle

- Korona-epidemian vaikutukset alkoivat näkyä maaliskuun aikana yhtymän toiminnassa. Epidemian vaikutuksia on pyritty mahdollisuuksien mukaan huomioimaan ennusteessa, mutta sen vaikutusten arviointiin liittyy paljon epävarmuuksia.
- Yhtymä raportoi 2020 talousarvion toteumasta ja toimialojen toiminnallisista tavoitteista tämän raportin sisällön mukaisessa muodossa kuukausittain.
- Henkilötyövuosi on laskettu kaavalla = kalenteripäivät, joilla työsuhde voimassa / vuoden kalenteripäivät * osa-aikaprosentti – palkattomat poissaolot.
- Poikkeama- ja toimenpideraportointi tehdään ensimmäisen kerran helmikuun raportoinnin yhteydessä. Osavuosikatsaukset (huhtikuu ja elokuu) sisältävät laajemmat sanalliset osuudet.
- Talousarvion toteuma-% on laskettu kalenteripäivien suhteessa; alla kumulatiiviset toteuma-% (karkauspäivää ei huomioitu)

tammikuu	helmikuu	maaliskuu	huhtikuu	toukokuu	kesäkuu	heinäkuu	elokuu	syyskuu	lokakuu	marraskuu	joulukuu
8,5 %	16,2 %	24,7 %	32,9 %	41,4 %	49,6 %	58,1 %	66,6 %	74,8 %	83,3 %	91,5 %	100,0 %

Yleistä lukijalle

- Toimintatuottojen ja sisäisten erien tuloslaskelman liikennevalojen raja-arvot ovat seuraavat;

TPE = tai > TA
99,5 - 99,9999 %
99 - 99,4999 %
alle 99 %

- Toimintakulujen erien liikennevalojen raja-arvot ovat seuraavat;

TPE = tai < TA
>100 ja < 100,5 %
100,5 - 101 %
yli 101%

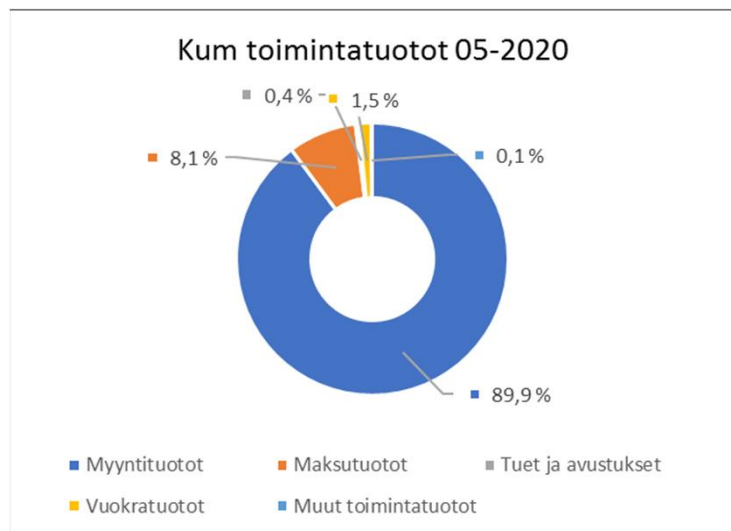
Yhtymän tuloslaskelma

Korona-epidemian vaikutuksia toiminta-tuottojen ja –kulojen kehitykseen on pyritty huomioimaan ennusteessa. Toiminnan supistaminen vaikuttaa laskevasti pääosin Terveyden- ja sairaanhoidon toimialalla maksutuottoihin ja ulkokuntamyynnin myyntituottoihin sekä hoitotarvikkeiden kulutukseen. Toiminnan supistamisen ennakoidaan lyhyellä tähtämellä hidastavan erikoissairaanhoidon asiakaspalveluiden ostojen kasvua. Muilla toimialoilla koronan vaikutukset toimintaan ja talouteen ovat maltillisempia. Koronaan liittyvän valmiuden ylläpitäminen on se toimenpide, mikä yhtymälle tällä hetkellä aiheuttaa kuluja. Suunnitellun toiminnan alasajosta johtuvien hoitajien purku syksyllä tulee aiheuttamaan lisäkuluja. Koronan aiheuttamien lisäkulojen vuoksi tultaneen saamaan muutamia tuloeria sekä samoin yhteisyrityksen valmistautumisen osalta mitkä parantavat yhtymän tämän vuoden tulosta.

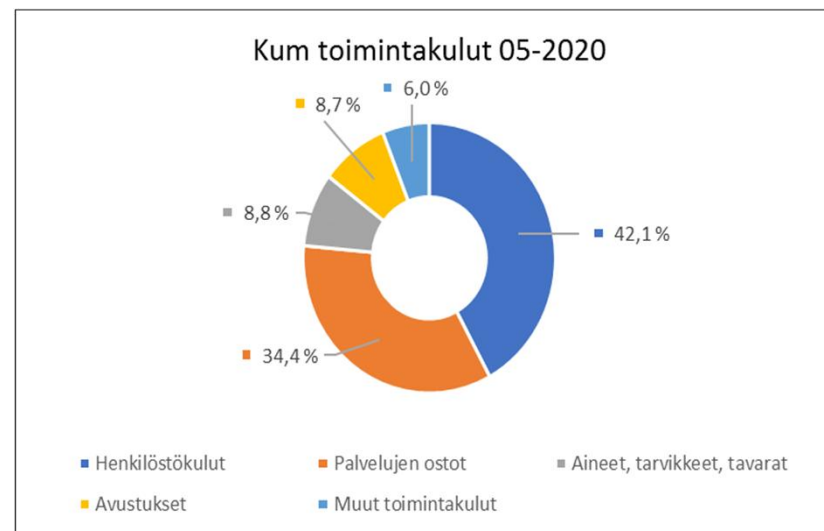
Viiden ensimmäisen kuukauden toteumalukujen perusteella voidaan arvioida, että yhtymän tilikauden tulos toteutuisi talousarvion mukaisena. Ennusteeseen liittyy kuitenkin vielä keskimääräistä suurempaa epävarmuutta toimintaympäristön muutostekijöistä johtuen.

Tuloslaskelma Milj. €	Voimassa oleva talousarvio 2020	Tot 01 - 05 2020	Tot-%	Edell. vuoden muutos %	Ennuste
Toimintatuotot	773,9	319,1	41,2 %	5,7 %	●
Myyntituotot	695,4	286,8	41,2 %	6,3 %	●
Maksutuotot	62,0	26,0	41,9 %	-1,1 %	●
Tuet ja avustukset	5,0	1,3	26,9 %	-14,5 %	●
Vuokratuotot	11,4	4,8	41,7 %	10,9 %	●
Muut toimintatuotot	0,1	0,3	457,8 %	296,2 %	●
Toimintakulut	-763,8	-297,3	38,9 %	-2,8 %	●
Henkilöstökulut	-339,3	-125,0	36,9 %	-4,6 %	●
Palvelujen ostot	-252,1	-102,2	40,5 %	-7,0 %	●
Aineet, tarvikkeet ja tavarat	-66,4	-26,3	39,6 %	-7,1 %	●
Avustukset	-60,7	-25,8	42,6 %	45,7 %	●
Muut toimintakulut	-45,4	-17,9	39,5 %	-5,4 %	●
Toimintakate	10,0	21,8	217,3 %	-654,3 %	●
Rahoitustuotot ja -kulut	-0,6	0,0	3,1 %	-152,6 %	●
Vuosikate	9,4	21,8	230,9 %	-658,8 %	●
Poistot ja arvonalentumiset	-12,6	-5,1	40,4 %	-2,2 %	●
Satunnaiset erät	0	0,0	0,0 %	0,0 %	●
Tilikauden tulos	-3,1	16,7	-535,1 %	-284,0 %	●
Poistoeron ja varausten muutos	0,2	0,0	0,0 %	0,0 %	●
Tilikauden ylijäämä/alijäämä	-3,0	16,7	-565,9 %	-284,0 %	●

Kumulatiiviset toimintatuotot ja -kulut lajeittain 2020

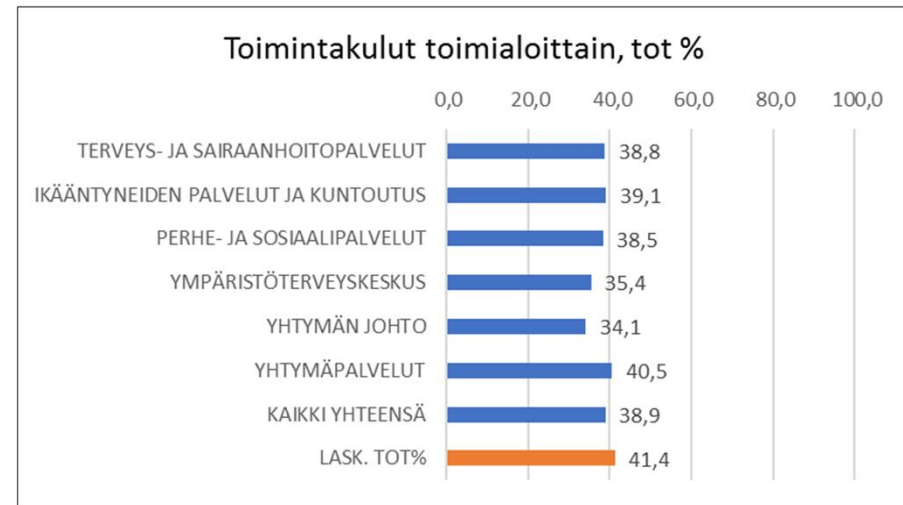
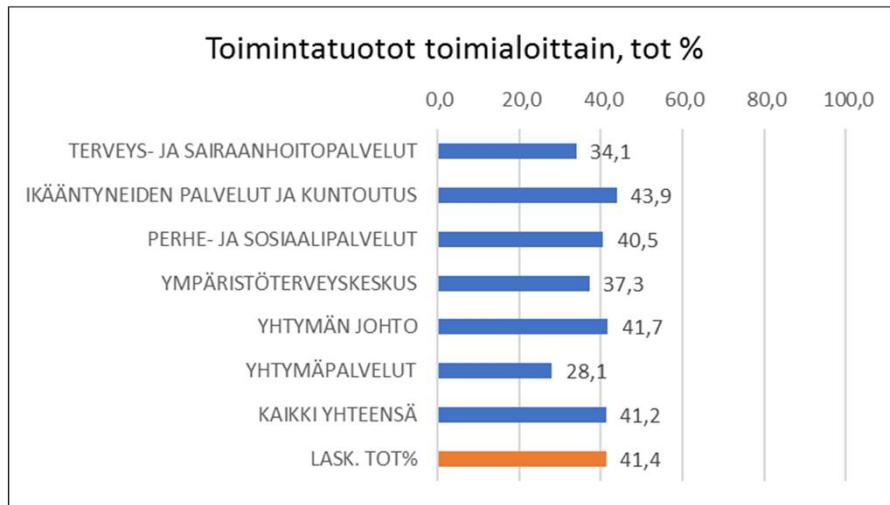


Milj. eur	05-2019	05-2020	Muutos	Muutos%
Myyntituotot	269,8	286,8	17,0	6,3 %
Maksutuotot	26,3	26,0	-0,3	-1,1 %
Tuet ja avustukset	1,6	1,3	-0,2	-14,5 %
Vuokratuotot	4,3	4,8	0,5	10,9 %
Muut toimintatuotot	0,1	0,3	0,2	296,2 %
Kum toimintatuotot	302,0	319,1	17,2	5,7 %

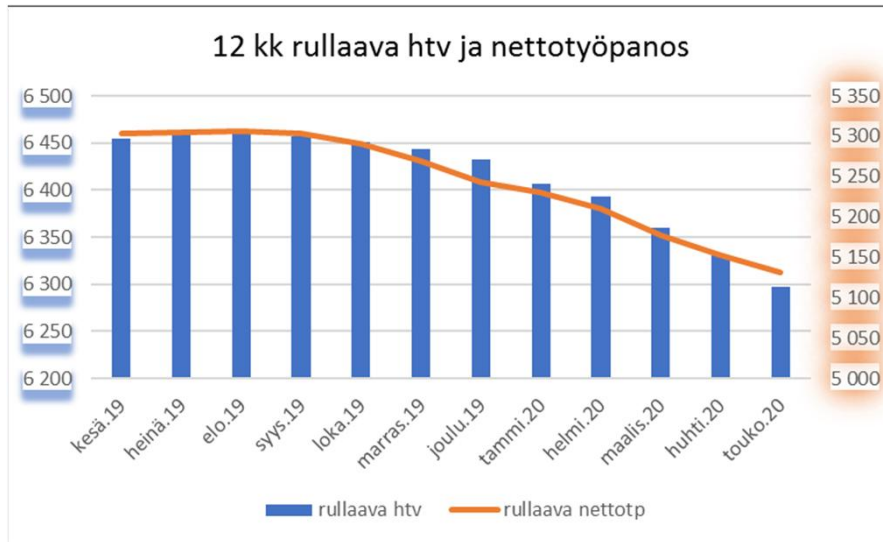


Milj. eur	05-2019	05-2020	Muutos	Muutos%
Henkilöstökulut	131,1	125,0	-6,0	-4,6 %
Palvelujen ostot	109,9	102,2	-7,7	-7,0 %
Aineet, tarvikkeet, tavarat	28,3	26,3	-2,0	-7,1 %
Avustukset	17,7	25,8	8,1	45,7 %
Muut toimintakulut	18,9	17,9	-1,0	-5,4 %
Kum toimintakulut	305,9	297,3	-8,6	-2,8 %

Toimintatuottojen ja -kulojen toteuma-% toimialoittain



Htv ja nettotyöpanos



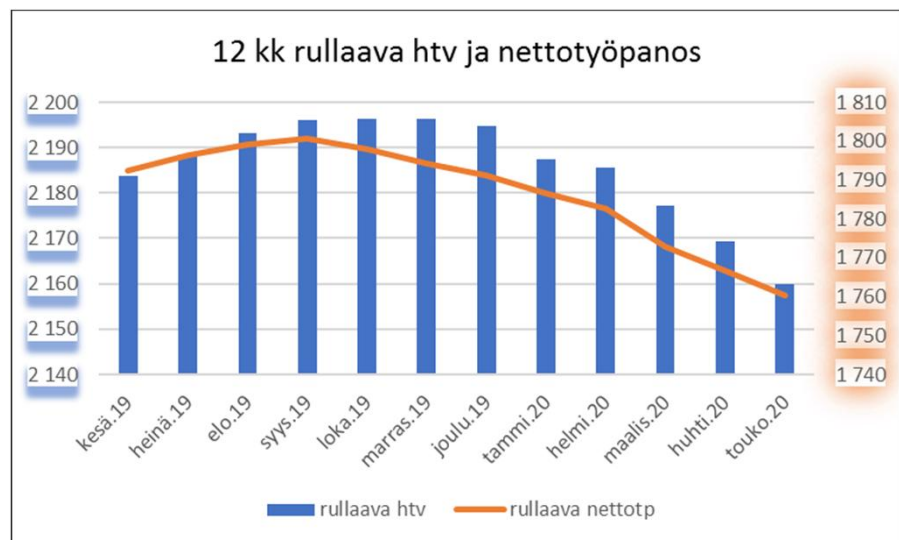
Henkilötyövuodet	2019	Tot 01 - 05 2019	Tot 01 - 05 2020	Muutos
Terveys- ja sairaanhoitopalvelut	2 194,9	902,6	867,6	-34,9
Ikäntyneiden palvelut ja kuntoutus	2 110,8	863,0	818,5	-44,6
Perhe- ja sosiaalipalvelut	1 546,4	634,7	605,8	-28,9
Yhtymäpalvelut	500,7	207,5	183,2	-24,3
Yhtymän johto	53,2	22,4	19,5	-3,0
Ympäristöterveyskeskus	26,4	10,8	11,4	0,6
Yhtymä yhteensä	6 432,4	2 641,0	2 506,0	-135,0

Nettotyöpanos	2019	Tot 01 - 05 2019	Tot 01 - 05 2020	Muutos
Terveys- ja sairaanhoitopalvelut	1 791,3	770,4	739,5	-30,9
Ikäntyneiden palvelut ja kuntoutus	1 720,7	731,1	692,1	-39,0
Perhe- ja sosiaalipalvelut	1 261,1	547,1	528,1	-19,0
Yhtymäpalvelut	405,1	175,9	155,2	-20,7
Yhtymän johto	43,7	19,6	16,4	-3,2
Ympäristöterveyskeskus	21,5	9,3	9,4	0,1
Yhtymä yhteensä	5 243,4	2 253,5	2 140,6	-112,9

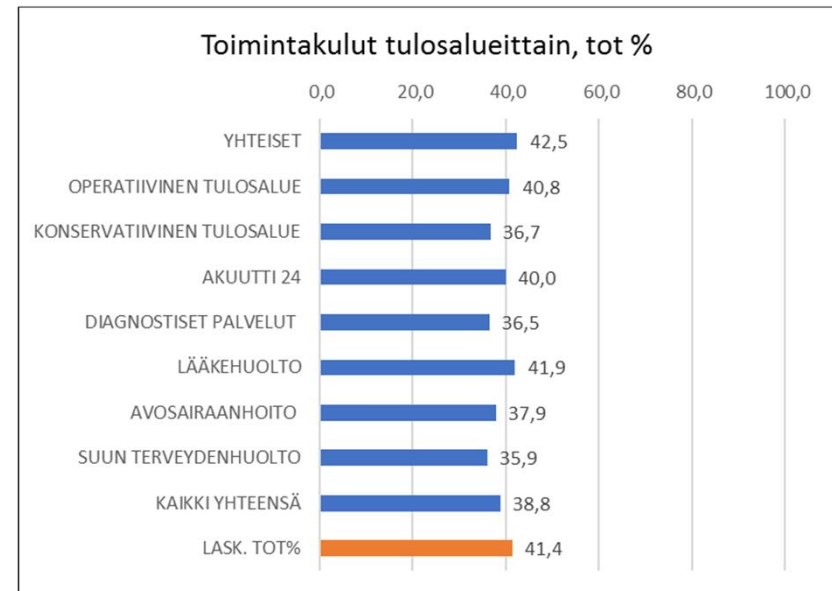
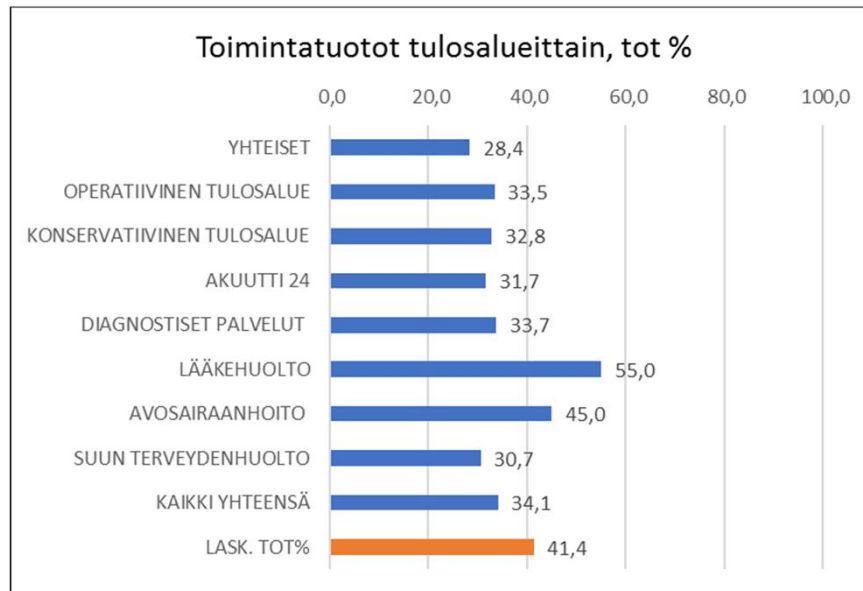
Terveys- ja sairaanhoitopalvelut

Tuloslaskelma 1 000 €	TP2019	Voimassa oleva talousarvio 2020	Tot 01 - 05 2020	Tot-%	Ennuste
Toimintatuotot	43 296	44 359	15 105	34,1 %	●
Myyntituotot	14 955	15 575	4 787	30,7 %	●
Maksutuotot	24 348	25 592	9 316	36,4 %	●
Tuet ja avustukset	3 788	3 023	984	32,6 %	●
Vuokratuotot	10	161	10	6,1 %	●
Muut toimintatuotot	195	8	7	83,6 %	●
Toimintakulut	-285 362	-290 692	-112 872	38,8 %	●
Henkilöstökulut	-137 381	-140 956	-51 152	36,3 %	●
Palvelujen ostot	-90 341	-90 753	-38 161	42,0 %	●
Aineet, tarvikkeet ja tavarat	-48 951	-49 717	-20 225	40,7 %	●
Avustukset	-133	-88	-41	47,2 %	●
Muut toimintakulut	-8 556	-9 178	-3 293	35,9 %	●
Toimintakate 1	-242 066	-246 333	-97 767	39,7 %	●
Sisäiset erät	-45 696	-49 952	-20 854	41,7 %	●
Toimintakate 2	-287 761	-296 285	-118 621	40,0 %	●

1 000 €	TP2019	TA2020	Tot 01 - 05 2020	Tot%
Asiakaspalvelujen ostot	-39 552	-37 781	-16 742	44,3
Avustukset	-133	-88	-41	47,2
Yhteensä	-39 685	-37 868	-16 783	44,3



Terveys- ja sairaanhoitopalvelut



Terveys- ja sairaanhoitopalveluiden toiminta

laskennallinen TA:n toteumaprosentti 41,7 %

Terveys- ja sairaanhoitopalveluiden toiminta	TA2020	Toteuma 2020	toteuma-%
Tuotannon volyymit (oma toiminta)			
Avovastaanottotoiminta			
Lääkärikäynnit	152 500	59 749	● 39,2 %
Hoitajakäynnit	135 000	58 872	● 43,6 %
Sähköinen asiointi, lääkäri	38 400	19 114	● 49,8 %
Sähköinen asiointi, hoitaja	77 600	35 903	● 46,3 %
Hammaslääkärikäynnit	115 000	41 068	● 35,7 %
Suuhygienisti- ja hammashoitajakäynnit	59 300	16 843	● 28,4 %
Erikoissairaanhoito			
DRG-jaksot	31 100	11 059	● 35,6 %
Käynnit somatiikka	302 500	115 769	● 38,3 %
Laskutusperusteiset hoitopäivät somatiikka	900	1 262	● 140,2 %
Päivystyskeskus			
Päivystyskäynnit	99 700	38 235	● 38,4 %
Hammaspäivystyskäynnit	11 500	4 032	● 35,1 %
Päivystysosaston DRG-jaksot*	6 300	1 361	● 21,6 %
Kotisairaalan käynnit	24 000	20 582	● 85,8 %
POS, Laskutusperusteiset hoitopäivät*	-	1 377	-

*Covid-19 -tilanteen vuoksi POS ei tuota DRG-tuotteita

Terveys- ja sairaanhoitopalveluiden toiminta

laskennallinen TA:n toteumaprosentti 41,7 %

Terveys- ja sairaanhoitopalveluiden toiminta	TA2020	toteuma-%
Muut tunnusluvut	Tavoite	toteuma-%
Kiireiseen asiaan nopea apu, 1vrk kuluessa	90 %	● 100,0 %
Kiireetön hoito kohtuujassa avosairaanhoito, 7 vrk	80 %	● 89,1 %
Kiireetön hoito kohtuujassa avosairaanhoito, 21 vrk	100 %	● 97,3 %
Kiireetön hoito kohtuujassa suunterveydenhuolto, 14 vrk	65 %	● 87,1 %
Kiireetön hoito kohtuujassa suunterveydenhuolto, 28 vrk	100 %	● 98,1 %
Päivystyksessä (Akuutti24) nopeasti lääkärille, tunnissa	65 %	● 67,8 %
Terveyspalveluita kotiin (ei siirtoon), osuus tehtävistä	50 %	● 57,2 %
Avovastaanottotoiminta, työn tuottavuuden kasvu (suorite / htv)	2 %	● -15,4 %
Suun terveydenhuolto, paikkojen pysyvyys, 1 v.	95 %	● 95,2 %
Paljon palveluita käyttävien määrän vähentäminen		
Avosairaanhoito, yli 10 käyntiä / vuosi, muutos	-10 %	● -24,8 %
Vuodeosastohoito, yli 3 ennakoimatonta hoitojaksoa / vuosi, muutos	-10 %	● -18,9 %
Akuutti24-päivystys, yli 6 käyntiä / vuosi, muutos	-10 %	● -13,3 %
ESH-poliklinikat, yli 10 käyntiä (ei sarjahoito) / vuosi, muutos	-10 %	● -23,5 %
Vuodeosastojen keskimääräinen nettokuormitus (80-85%)	80 % - 85 %	● 69,2 %
Keskimääräinen hoitoaika hoitojaksolla, vrk	2,6	● 2,7

* Avovastaanottotoiminnan työn tuottavuus –mittari sisältää myös suun terveydenhuollon, jossa tarkoituksella vähennetään suoritemääriä kerralla kuntoon –toimintamallin mukaisesti.

* Suun terveydenhuollon osalta vuokratyövoiman htv-tiedot eivät ole saatavilla.

Terveys- ja sairaanhoitopalvelut – toiminnan olennaiset poikkeamat ja toimenpiteet

Poikkeama	Toimenpide
Suun terveydenhuollon suoritoteuma merkittävästi alle tasaisen toteuman suhteessa talousarvioon, mikä johtuu elektiivisen toiminnan alasajosta pandemian vuoksi.	Syksyllä tavoitteena palkata 5 ylimääräistä työparia (hammaslääkäri + suuhygienisti) purkamaan syntynyttä jonoa.
Erikoissairaanhoidossa suoritoteuma alle tasaisen toteuman suhteessa talousarvioon sekä hoitotakuun ylittäneiden potilaiden määrän merkittävä nousu, mikä johtuu elektiivisen toiminnan alasajosta pandemian vuoksi.	Jonon purkua aletaan toteuttamaan lisätöillä. Kuulokeskukseen rekrytoity kaksi uutta audionomia, mikä helpottaa kuulokoesovitusien hoitotakuujonoa.
Akuutti24:n kotisairaalassa suoritoteuma ja ensihoidon kotiin hoidettujen tehtävien määrä selvästi yli tavoitetason. Tämä on johtanut siihen, että sairaalassa potilaita on hoidettu vähemmän.	Ei aiheuta toimenpiteitä.
Avosairaanhoidon osalta kokonaiskäyntimäärä lähes talousarvion mukaisessa tavoitetasossa, mutta terveysasemien välillä on eroja johtuen tiettyjen asemien resurssipulasta.	Resursseja tasataan alueiden välillä ja avoimia lääkärin vakansseja pyritään syksyille täyttämään talousarvion rajoissa.

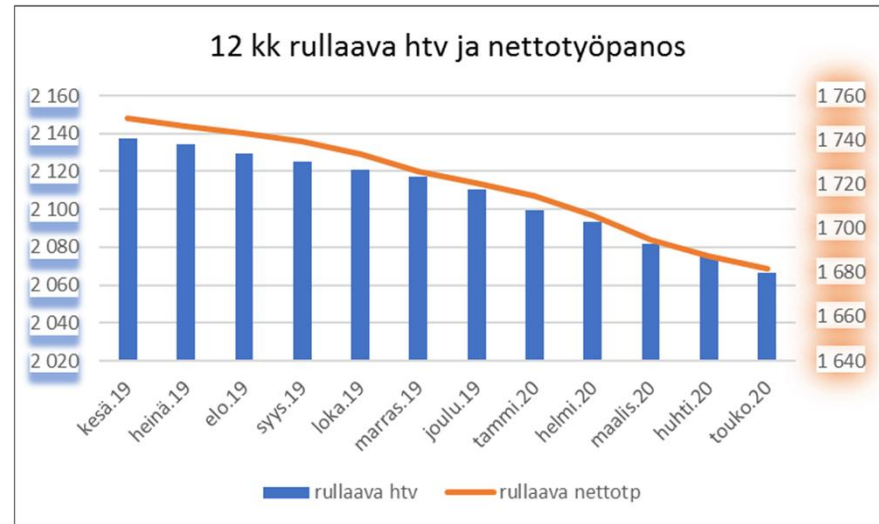
Terveys- ja sairaanhoitopalvelut – talouden olennaiset poikkeamat ja toimenpiteet

Poikkeama	Toimenpide
Toimialan maksutuottojen kertymä on 36,4 %. Pandemiatilanne ja elektiivisen toiminnan alasajo ovat vaikuttaneet voimakkaasti suoritemääriin ja asiakasmaksutuottoihin.	Tuotannon luvut heijastuvat suoraan asiakasmaksutuottoihin.
Erikoissairaanhoidon ulkokuntamyynti ei ole toteutunut talousarvion mukaisesti.	Elektiivisten potilaiden määrä on vähentynyt kaikissa sairaaloissa ja myös ulkokunnista yhtymälle tulevat lähetteet ovat vähentyneet. Suoria yhteyksiä on otettu sairaaloihin, joista voi saada lisää ulkokuntamyyntiä.
Erikoissairaanhoidon asiakaspalvelujen ostojen ylityspaine on 2 M€.	

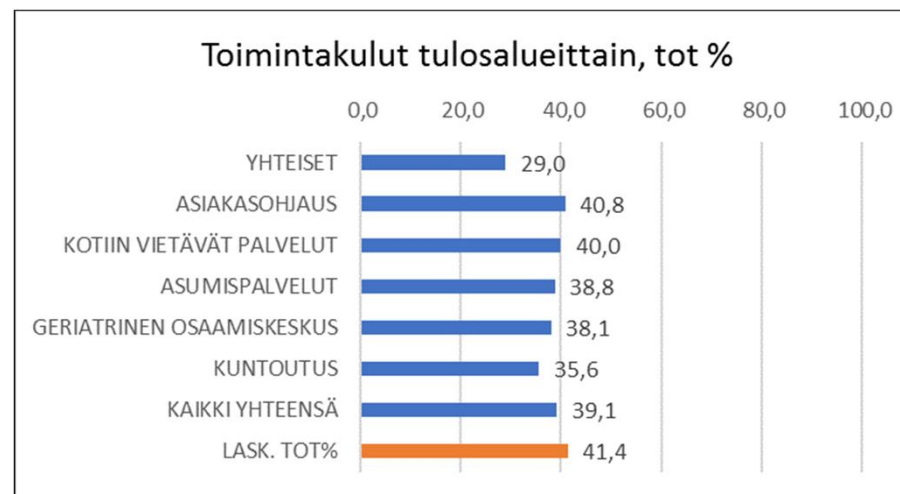
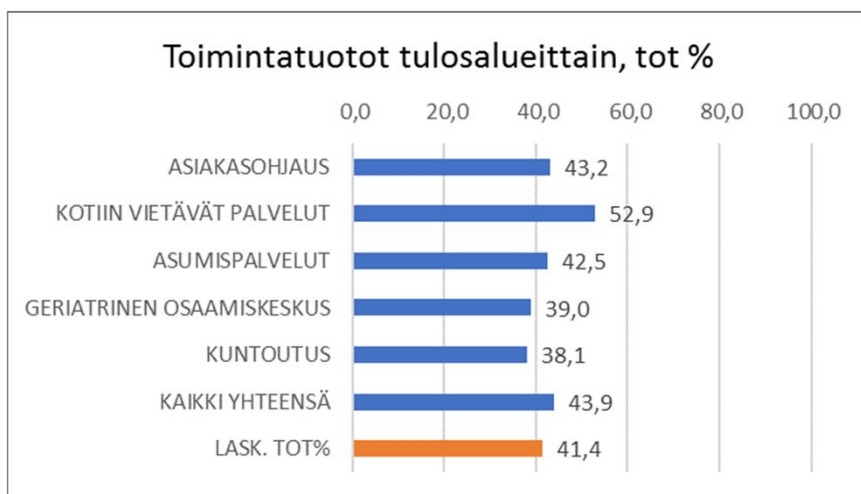
Ikäntyneiden palvelut ja kuntoutus

Tuloslaskelma 1 000 €	TP2019	Voimassa oleva talousarvio 2020	Tot 01 - 05 2020	Tot-%	Ennuste
Toimintatuotot	40 852	43 452	19 096	43,9 %	●
Myyntituotot	5 199	7 662	2 730	35,6 %	●
Maksutuotot	29 190	30 209	13 742	45,5 %	●
Tuet ja avustukset	43	0	1	0,0 %	●
Vuokratuotot	6 117	5 581	2 618	46,9 %	●
Muut toimintatuotot	303	0	5	0,0 %	●
Toimintakulut	-195 280	-198 454	-77 676	39,1 %	●
Henkilöstökulut	-95 965	-94 632	-35 285	37,3 %	●
Palvelujen ostot	-42 181	-34 434	-13 067	37,9 %	●
Aineet, tarvikkeet ja tavarat	-7 122	-7 092	-2 670	37,6 %	●
Avustukset	-31 828	-44 717	-19 571	43,8 %	●
Muut toimintakulut	-18 183	-17 579	-7 083	40,3 %	●
Toimintakate 1	-154 427	-155 002	-58 580	37,8 %	●
Sisäiset erät	-14 990	-15 339	-6 360	41,5 %	●
Toimintakate 2	-169 417	-170 341	-64 940	38,1 %	●

1 000 €	TP2019	TA2020	Tot 01 - 05 2020	Tot%
Asiakaspalvelujen ostot	-21 327	-15 134	-4 900	32,4
Avustukset	-31 828	-44 717	-19 571	43,8
Yhteensä	-53 155	-59 851	-24 471	40,9



Ikääntyneiden palvelut ja kuntoutus



Ikääntyneiden palveluiden ja kuntoutuksen toiminta

laskennallinen TA:n toteumaprosentti 41,7 %

Ikääntyneiden palveluiden ja kuntoutuksen toiminta	TA2020	Toteuma 2020	toteuma- %
Tuotannon volyymit			
Asiakasohjauksen ja gerontologisen sosiaalityön käynnit	8 820	3 268	● 37,1 %
Kotihoidon käynnit			
yhtymän oma tuotanto	1 188 400	524 320	● 44,1 %
muut palveluntuottajat	720 600	367 431	● 51,0 %
Tehostetun palveluasumisen asumispäivät			
yhtymän oma tuotanto	308 100	128 910	● 41,8 %
muut palveluntuottajat	302 500	125 081	● 41,3 %
Perusterveydenhuollon vuodeosastojen hoitopäivät	103 540	40 401	● 39,0 %
Geriatrian poliklinikan käyntisuoritteet	9 270	4 380	● 47,2 %
Kotiin vietävien lääkäripalvelujen käyntisuoritteet	15 620	8 516	● 54,5 %
Kuntoutuksen käyntisuoritteet	180 590	69 430	● 38,4 %
Muut tunnusluvut			
Kotona asuvien yli 75-vuotiaiden osuus	92,7 %	● 92,3 %	
Tehostetun palveluasumisaikan saaneiden odotusaika	alle 40 vrk	● 12,0	
Asumispalveluyksiköiden käyttöaste (%) tehostettu palveluasuminen	100,0 %	● 99,0 %	
Vuodeosastojen keskimääräinen hoitoaika (päätyneet osastojaksot)	alle 18 vrk	● 17,0	
Vuodeosastojen kuormitus (%)	97,0 %	● 91,2 %	
Kotihoidon välitön asiakastyöaika (%) sairaanhoitajat	37,0 %	● 37,1 %	
Kotihoidon välitön asiakastyöaika (%) lähihoitajat	56,7 %	● 55,6 %	
Geriatrian poliklinikan hoitajasuoritteet / nettotyöpanos	480	● 605	
Kuntoutuksen käyntisuoritteet / nettotyöpanos	836	● 795	

Ikääntyneiden palvelut ja kuntoutus – toiminnan olennaiset poikkeamat ja toimenpiteet

Poikkeama	Toimenpide
Kotiin vietävien palvelujen käynnit ovat lisääntyneet viime vuoteen verrattuna sekä omassa tuotannossa että palvelusetelituottajilla	Asiakkaiden palvelutarve kotihoidossa kasvaa, minkä johdosta kotihoidon käyntien lukumäärä on kasvanut suunniteltua enemmän. <ul style="list-style-type: none">- Lääkeautomaatit- Etähoivakäynnit- Palveluasumisen palvelut
Vuodeosastojen kuormitukset (GOS ja kuntoutus) alle tavoitetason	<ul style="list-style-type: none">• Neurologisen kuntoutuksen sairaansijoja vähennetty• GOS kuormituksen alitus johtuu pandemiatilanteesta ja kotisairaaloiminnan tehostamisesta.• Hollolan vuodeosastolla ei ole ollut yhtään koronapotilasta toistaiseksi.
Geriatrista osaamiskeskusta lukuun ottamatta lähes kaikki avokäynnit ovat toteutuneet alle tavoitetason, koska asiakkaat peruivat pandemian vuoksi aikoja.	Vastaanotot ovat käynnistyneet pandemiaa edeltävälle tasolle, sulkuja on purettu ja toiminta on alkanut normalisoitumaan.

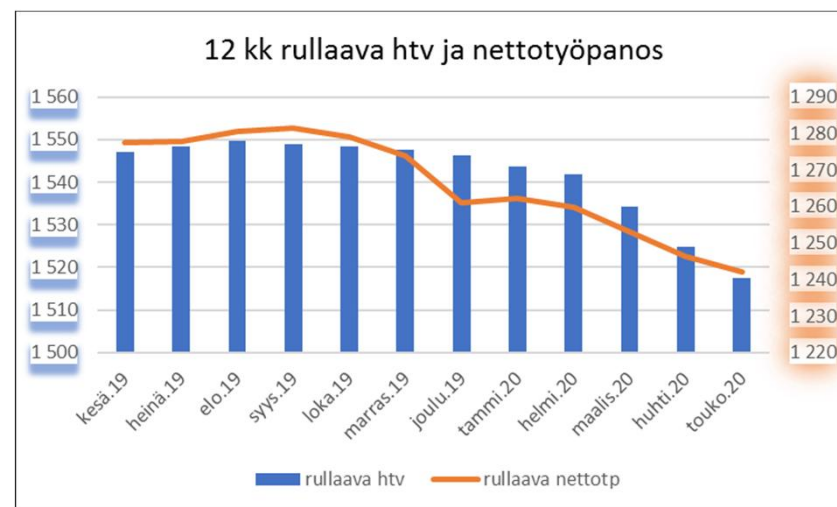
Ikääntyneiden palvelut ja kuntoutus – talouden olennaiset poikkeamat ja toimenpiteet

Poikkeama	Toimenpide
Toimintatuottojen ylityspaine suhteessa talousarvioon on 2,1 milj. euroa johtuen kotihoidon asiakasmaksujen kasvusta ja vuokratuloista.	Ei aiheuta toimenpiteitä.
Toimintakulujen ylityspaine suhteessa talousarvioon 2,4 milj. € johtuen pääasiassa avustuksista ja palvelujen ostoista sekä pandemian aiheuttamista suojatarvikkeiden hankinnasta.	Toimintatapojen aktiivinen analysointi toimialalla budjetin ylityspaineen hillitsemiseksi
Talouden riskejä <ul style="list-style-type: none">• Kotiin vietävät palvelut / henkilöstön vuokraus• GOS lääkäripalvelujen vuokraus	

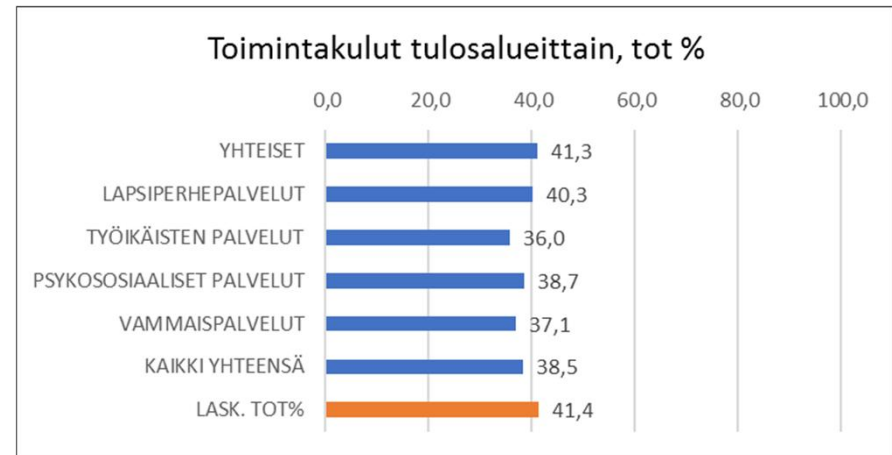
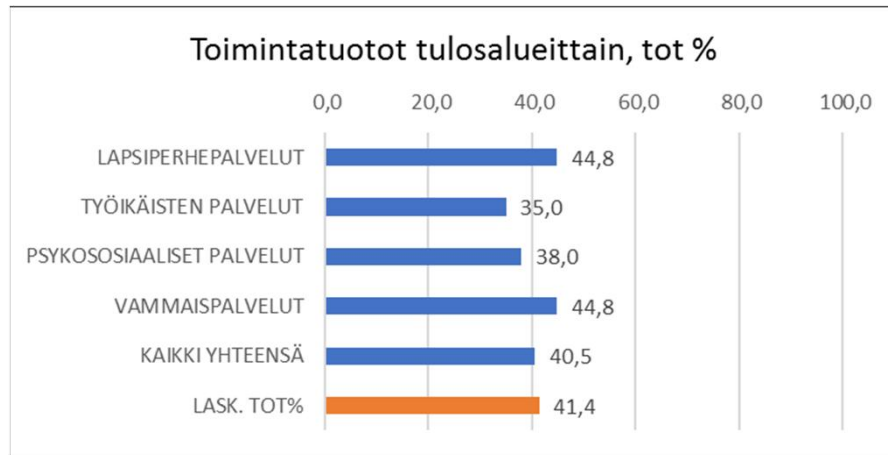
Perhe- ja sosiaalipalvelut

Tuloslaskelma 1 000 €	TP2019	Voimassa oleva talousarvio 2020	Tot 01 - 05 2020	Tot-%	Ennuste
Toimintatuotot	15 268	14 268	5 783	40,5 %	●
Myyntituotot	5 607	5 323	1 454	27,3 %	●
Maksutuotot	6 348	5 933	2 785	46,9 %	●
Tuet ja avustukset	620	586	320	54,7 %	●
Vuokratuotot	2 563	2 375	1 096	46,2 %	●
Muut toimintatuotot	130	52	128	246,5 %	●
Toimintakulut	-188 886	-189 115	-72 739	38,5 %	●
Henkilöstökulut	-74 606	-76 214	-28 142	36,9 %	●
Palvelujen ostot	-86 528	-83 351	-33 044	39,6 %	●
Aineet, tarvikkeet ja tavarat	-1 751	-2 028	-661	32,6 %	●
Avustukset	-13 665	-15 745	-6 205	39,4 %	●
Muut toimintakulut	-12 337	-11 779	-4 687	39,8 %	●
Toimintakate 1	-173 619	-174 848	-66 956	38,3 %	●
Sisäiset erät	-17 035	-17 088	-7 104	41,6 %	●
Toimintakate 2	-190 654	-191 936	-74 059	38,6 %	●

1 000 €	TP2019	TA2020	Tot 01 - 05 2020	Tot%
Asiakaspalvelujen ostot	-67 125	-66 411	-27 253	41,0
Avustukset	-13 665	-15 745	-6 205	39,4
Yhteensä	-80 790	-82 155	-33 458	40,7



Perhe- ja sosiaalipalvelut



Perhe- ja sosiaalipalveluiden toiminta

laskennallinen TA:n toteumaprosentti 41,7 %

Perhe- ja sosiaalipalveluiden toiminta	TA2020	Toteuma 2020	toteuma-%
Oman tuotannon volyymit			
Perhe- ja sosiaalipalveluiden käynnit ja sähköinen asiointi	467 450	184 144	● 39,4 %
Perhe- ja sosiaalipalveluiden asumis-, hoito- ja toimintapäivät	268 700	96 646	● 36,0 %
Oman- ja ostopalvelutuotannon volyymit			
Psykiatrian käynnit (esh)	98 300	46 475	● 47,3 %
Psykiatrian hoitopäivät (esh)	37 560	14 668	● 39,1 %
Mielenterveys- ja päihdepalveluiden ympärivuorokautisen asumisen asumispäivät*	75 580	30 623	● 40,5 %
Kodin ulkopuolelle sijoitettujen lasten ja nuorten (0-20 v.) hoitopäivät lastensuojelussa*	162 990	70 718	● 43,4 %
Vammaispalveluiden ympärivuorokautisen asumisen asumispäivät*	172 750	50 933	● 29,5 %
Muut tunnusluvut			
Kuntouttavan työtoiminnan asiakasmäärän muutos (%)	5 %	● -7,6 %	
Psykiatrian vuodenasastojen kuormitus (%)	94 %	● 90,8 %	
Tuetusti asuvien osuus kehitysvammaisten asumispalvelussa (%)*	22 %	● 23 %	
Perhehoidon osuus kaikista hoitopäivistä lastensuojelussa (%)*	49 %	● 49 %	

*ostopalvelusuoritteissa laskutusyyclistä johtuvaa viivettä

Perhe- ja sosiaalipalvelut – toiminnan olennaiset poikkeamat ja toimenpiteet

Poikkeama	Toimenpide
Suoritekertymän toteutuminen arvioitu pienempänä toimialan eri toiminnoissa Covid-19 pandemian vuoksi	Toimintaa ryhdytty palauttamaan normaalitasolle toukokuussa.
Kuntouttavan työtoiminnan asiakasmäärän lasku (-7,6%) toiminnan sulkujen takia (covid-19).	Korvaavien paikkojen etsiminen, oman toiminnan tehostaminen(virtuaaliset ratkaisut, muut toimintamallit). Toiminnan palauttaminen normaaliajan tasolla touko-kesäkuun vaihteessa
Lastensuojelun sijaishuollon hoitopäivien kasvu (+5,1%)	Lapsiperhepalvelujen ulkoinen arviointi valmistui 3/20. Toimenpideohjelman valmistelu 30.6. mennessä.
Lastensuojelun palvelutakuun toteutuminen	Palvelutarpeen arviointiprosessin ja käytäntöjen tarkastelu, perhetyön työmuotojen kehittäminen, 1-5/2020 Is-ilmoitusten määrä -10,2 % vrt 1-5/2019
Psykiatrian palvelujen tarve. Poliklinikkakäyntien määrä omassa toiminnassa kasvanut (+15 %). Lähetemäärien kasvu erityisesti mielialahäiriöpalveluissa.	Yhteistyö avovastaanottopalvelujen kanssa ja hoidon porrastus, psykiatripalvelujen hankinta ja perustason tukeminen konsultaatioilla. Toiminnanohjausjärjestelmän käyttöönotto esh:ssa valmisteilla Alaikäisten perustason mt-palvelujen palvelumallin valmistelu käynnissä

Perhe- ja sosiaalipalvelut – toiminnan olennaiset poikkeamat ja toimenpiteet

Poikkeama	Toimenpide
Padasjoen Riekkotien tilaratkaisun viivästyminen ja lisähenkilöstön tarve edelleen 1.4.-	Padasjoen sosiaali- ja terveydenhuollon toimitilojen kehittämistyö käynnistetty yhteistyössä Padasjoen kunnassa kanssa. Tilaratkaisu ei toteudu v. 2020. Riekkotien muutto Visapuistoon v. 2021 loppuun mennessä.
Sosiaalihuollon kuljetuspalvelujen uudistaminen. Välityspalvelujen laajentaminen ei toteutunut alkuperäisen aikataulun mukaisesti	Välityspalvelun laajentaminen koko phhykyn alueelle 30.3. alkaen Toiminnan seuranta ja arviointi aktiivisesti Covid-19 pandemian vaikutus merkittävä kuljetuspalvelujen käyttöön.
Tulkki- ja käännöspalvelujen hankinnan viivästyminen	Kilpailutuksen uusiminen. Uuden hankintamenettelyn ajaksi hankinnan järjestäminen väliaikaisilla sopimuksilla ajalle 1.5.-31.12.2020.

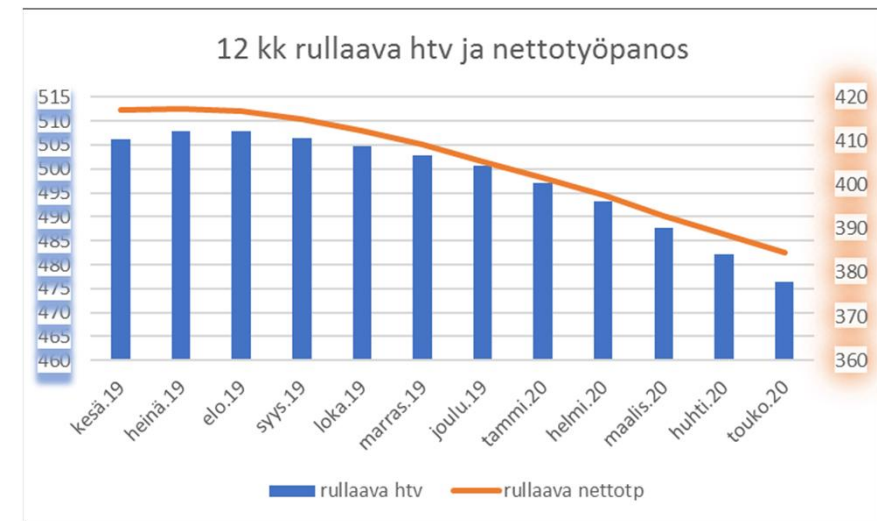
Perhe- ja sosiaalipalvelut – talouden olennaiset poikkeamat ja toimenpiteet

Poikkeama	Toimenpide
Toimintatuottojen arvioitua pienempi kertymä (40,5%). Covid-19:n neg. vaikutus toimintaan ja tulokertymään; kuntouttavan työtoiminnan korvaus, miepä-asumisen rakennemuutos, osastohoidon vähentyminen, maahanmuuttokorvaukset pieneminen.	Toiminnan palauttaminen normaalitasolle ja toiminnan tehostaminen Laskutuksen/korvausten perinnän prosessit ja niiden tehostaminen (lastensuojelun hoidon korvaukset)
Lapsiperhepalvelujen (Is-sijaishuolto) ostopalvelujen kasvu. Sijaishuollon hoitopäivien kasvu +5,1%. Laitoshoidon osuus 41%. Lisäksi maksuvelvoitteet ja sijaishuoltopalvelujen hintojen nousu (kilpailutus v. 2019, hintojen nousun kustannusvaikutus n. 600.000€).	Palveluprosessien, avohuollon palvelujen ja perhekeskustoiminnan kehittäminen. Lapsiperhepalvelujen ulkoinen arviointi valmistunut 3/20. Toimenpideohjelman valmistelu 30.6. mennessä. Ostopalvelujen ylityksen kattaminen toimialan ja lapsiperhepalvelujen sisällä muiden menojen alittumisella (Covid-19:n vaikutus)
Vammaispalvelujen menokehitys arvioitua suurempaa. Henkilökohtaisen avun menoissa ylityspainetta n. 0,7milj. euroa. Ylitystä sekä ostopalveluissa että työntajamallissa. Taustalla: palvelujen lisääntynyt tarve (+2,7%), Heta Tes-korotukset 1.3. alkaen ja työaikalain muutos v. 20 alusta, joka lisäsi erilaisten lisien maksuvelvoitetta. Yt-toimenpiteiden toteutuminen (Riekkotien muutto)	Hk-apu subjektiivinen oikeus, myönnettävä tarpeen mukaisena määrärahasta riippumatta. Pitäydytään välttämättömien avustustuntien myöntämisessä. Padasjoen sote-kiinteistöjen kehittämistyö käynnistetty. Ylityksen kattaminen toimialan ja vammaispalvelujen sisällä muiden menojen alittumisella (Covid-19 ja sen vaikutus mm. kuljetuspalvelukustannuksiin)

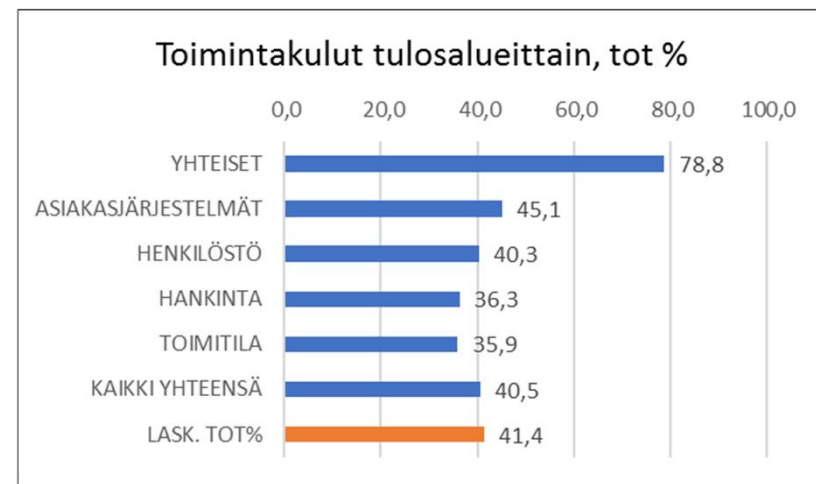
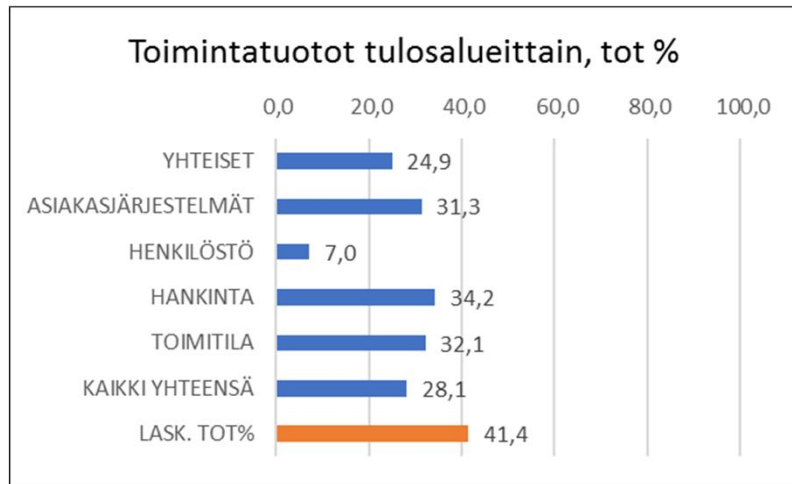
Yhtymäpalvelut

Tuloslaskelma 1 000 €	TP2019	Voimassa oleva talousarvio 2020	Tot 01 - 05 2020	Tot-%	Ennuste
Toimintatuotot	9 969	9 221	2 589	28,1 %	●
Myyntituotot	5 302	4 556	1 525	33,5 %	●
Tuet ja avustukset	1 487	1 375	34	2,5 %	●
Vuokratuotot	3 147	3 290	1 028	31,2 %	●
Muut toimintatuotot	33	0	2	0,0 %	●
Toimintakulut	-72 898	-75 056	-30 414	40,5 %	●
Henkilöstökulut	-22 843	-22 404	-8 628	38,5 %	●
Palvelujen ostot	-37 297	-39 113	-16 610	42,5 %	●
Aineet, tarvikkeet ja tavarat	-6 753	-7 424	-2 722	36,7 %	●
Avustukset	-103	-110	-1	0,5 %	●
Muut toimintakulut	-5 902	-6 004	-2 454	40,9 %	●
Toimintakate 1	-62 929	-65 835	-27 825	42,3 %	●
Sisäiset erät	71 076	73 659	30 684	41,7 %	●
Toimintakate 2	8 147	7 824	2 859	36,5 %	●

1 000 €	TP2019	TA2020	Tot 01 - 05 2020	Tot%
Asiakaspalvelujen ostot	0	-3	0	0,0
Avustukset	-103	-110	-1	0,5
Yhteensä	-103	-113	-1	0,5



Yhtymäpalvelut

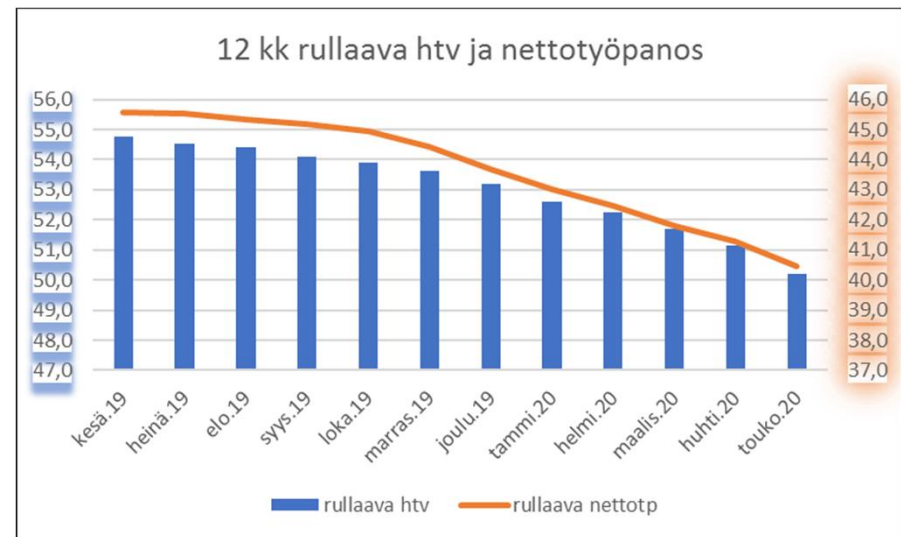


Yhtymäpalvelut – talouden ja toiminnan olennaiset poikkeamat ja toimenpiteet

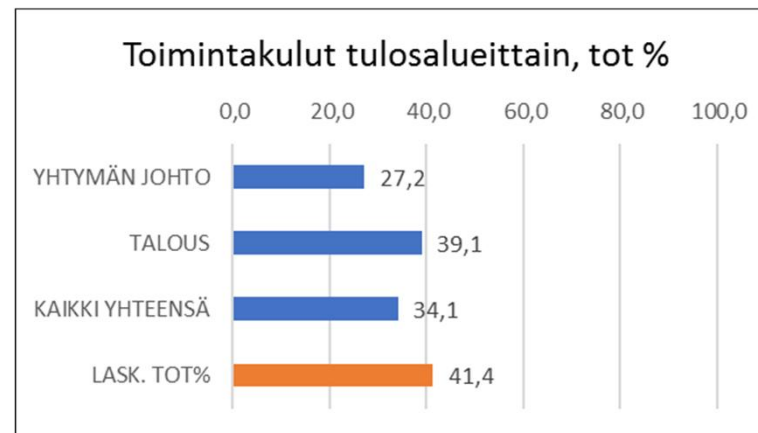
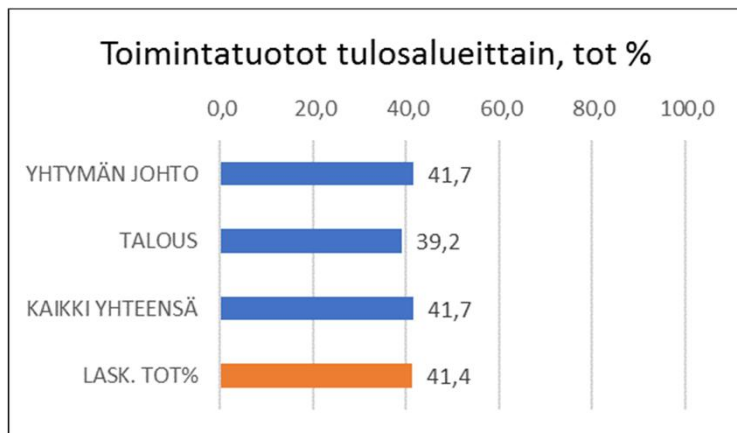
Poikkeama	Toimenpide
Toimintatuotot: arvioidaan jäätävän alle talousarviotason noin 79 t€.	Tuottojen yksityiskohtainen arviointi ja korjaavat toimenpiteet, jos mahdollisia vielä vuodelle 2020.
Toimintakulut: Kokonaisuutena arvioidaan toteutuvan talousarvion mukaisesti. Palvelujen ostojen arvioidaan ylittävän talousarviotason, mutta muiden toimintakuluerien ylijäämä tasaa toimialan kokonaiskulut talousarviotasoon. Henkilöstö-tulosalueella ylittyy henkilöstökulut, koska yhtymän pääluottamushenkilöt keskitettiin tälle tulosalueelle, mutta muutosta ei ehditty päivittää talousarvioon.	Palvelujen ostojen osalta talousarvio ylittyy kehittämishanketoimiston kulujen osalta, koska ko. yksikköä ei ehditty perustamaan ennen talousarvion käsittelyä. Korjataan tilanne TA2021. Lisäksi määrältään suurimmat palvelujen ostojen ylitys arvioidaan asiakasjärjestelmissä ict-korjausvelan purkamiseen liittyvissä toimenpiteissä. Näiden ylitysten kattamiseksi hyödynnetään Toimitilat-tulosalueelta ja Hankinnat-tulosalueelta syntyvää ylijäämäennustetta. Henkilöstö-tulosalueen henkilöstökulujen ylitys katetaan Toimitilat-tulosalueen henkilöstökulujen alituksella.
Talousarviossa pysymiseen vaikuttavina riskeinä arvioidaan koronapandemian aiheuttamat kulut, ict-korjausvelan tälle vuodelle kohdistuvien kulujen lopullinen määrä ja mahdollisen yhteisyrittäshankkeen aiheuttamat yhtymäpalveluille kohdistettavat kulut.	Kulujen karsinta erikseen päätettävällä laajuudella eli pitääkö mm. kaikki koronapandemiasta syntyneet kulut pystyä kattamaan talousarviolla. Lisäksi jarrutetaan ict-korjausten toteutusta, jos taloustilanne sitä vaatii. Mahdollisia rekrytointeja ei-toteuteta tai siirretään.

Yhtymän johto

	TP2019	Voimassa oleva talousarvio 2020	Tot 01 - 05 2020	Tot-%	Ennuste
Tuloslaskelma 1 000 €					
Toimintatuotot	654 107	661 959	276 346	41,7 %	●
Myyntituotot	654 083	661 959	276 213	41,7 %	●
Muut toimintatuotot	23	0	134	0,0 %	●
Toimintakulut	-7 131	-8 348	-2 850	34,1 %	●
Henkilöstökulut	-3 304	-3 404	-1 223	35,9 %	●
Palvelujen ostot	-3 243	-4 209	-1 260	29,9 %	●
Aineet, tarvikkeet ja tavarat	-55	-91	-21	23,1 %	●
Muut toimintakulut	-529	-644	-347	53,8 %	●
Toimintakate 1	646 975	653 610	273 496	41,8 %	●
Sisäiset erät	6 772	8 890	3 704	41,7 %	●
Toimintakate 2	653 748	662 500	277 200	41,8 %	●

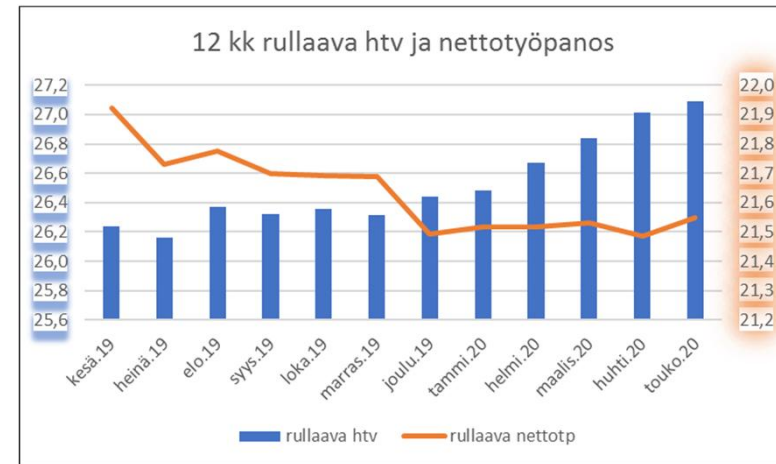


Yhtymän johto



Ympäristöterveyskeskus

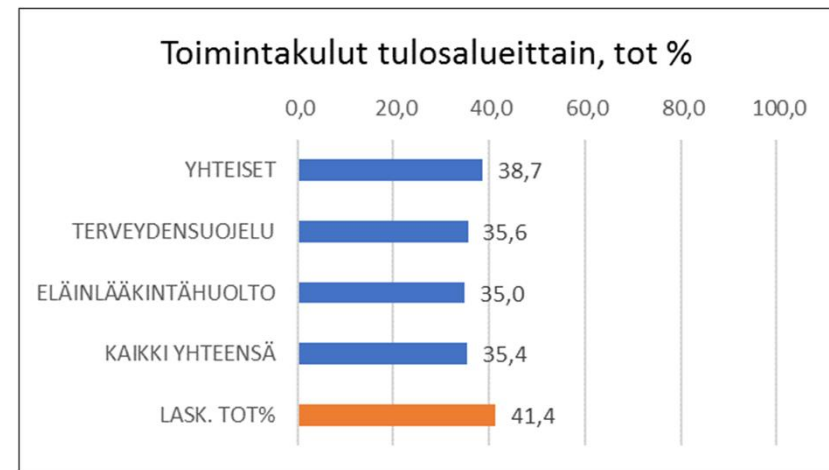
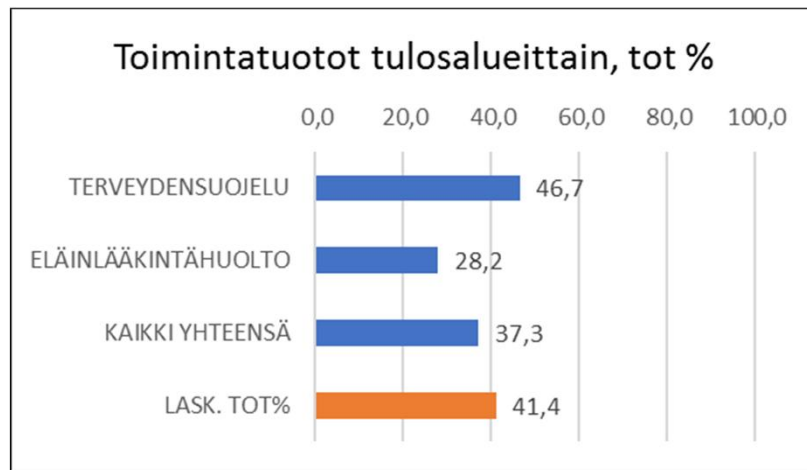
	TP2019	Voimassa oleva talousarvio 2020	Tot 01 - 05 2020	Tot-%	Ennuste
Tuloslaskelma 1 000 €					
Toimintatuotot	570	602	224	37,1 %	●
Myyntituotot	257	300	87	29,0 %	●
Maksutuotot	312	302	137	45,2 %	●
Muut toimintatuotot	0	0	1	0,0 %	●
Toimintakulut	-1 982	-2 148	-761	35,4 %	●
Henkilöstökulut	-1 532	-1 663	-612	36,8 %	●
Palvelujen ostot	-262	-286	-87	30,3 %	●
Aineet, tarvikkeet ja tavarat	-26	-29	-7	22,3 %	●
Muut toimintakulut	-163	-169	-56	32,8 %	●
Toimintakate 1	-1 413	-1 546	-537	34,8 %	●
Sisäiset erät	-128	-170	-70	41,4 %	●
Toimintakate 2	-1 541	-1 715	-608	35,4 %	●



laskennallinen TA:n toteumaprosentti 41,7 %

Ympäristöterveyskeskuksen toiminta	TA2020	Toteuma 2020	toteuma- %
Tarkastukset	923	181	● 19,6 %
Päätökset	165	634	● 384,2 %
Konsultaatio	3 310	1 484	● 44,8 %
Näytteenotto	790	157	● 19,9 %
Tilakäynnit	3 345	1 529	● 45,7 %
Vastaanottokäynnit	11 450	4 516	● 39,4 %

Ympäristöterveyskeskus

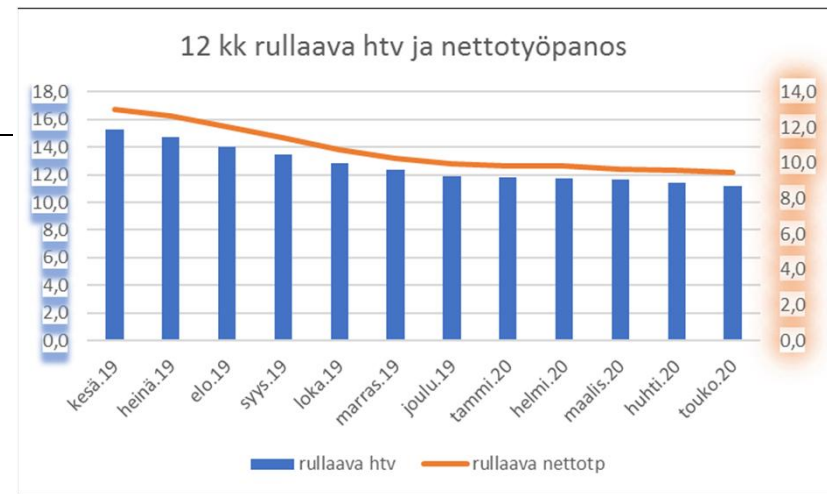


Ympäristöterveyskeskus– olennaiset poikkeamat

Toiminnan olennaiset poikkeamat ja toimenpiteet	
Poikkeama	Toimenpide
Tarkastusten ja vastaanottokäyntien alhainen määrä	Covid-19 epidemian aikaiset toiminnan rajoitukset on pääosin poistettu, ja henkilöstölle on annettu ohjeet toiminnan priorisoinnista.
Näytteenoton alhainen toteuma	Painottuu tyyppillisesti kesään, ei toimenpiteitä
Talouden olennaiset poikkeamat ja toimenpiteet	
Poikkeama	Toimenpide
Toimintatuottoja kertynyt suunniteltua vähemmän	Toimintaa priorisoidaan niin, että pyritään pääosin tekemään myös rästiin jääneet valvontatehtävät. Hankinnat rajoitettu vain välttämättömiin.

Verso

Tuloslaskelma 1 000 €	TP2019	Voimassa oleva talousarvio 2020	Tot 01 - 05 2020	Tot-%	Ennuste
Toimintatuotot	984	887	312	35,2 %	●
Myyntituotot	379	361	254	70,3 %	●
Tuet ja avustukset	605	526	58	11,0 %	●
Toimintakulut	-919	-887	-324	36,5 %	●
Henkilöstökulut	-674	-652	-256	39,3 %	●
Palvelujen ostot	-190	-181	-47	26,1 %	●
Aineet, tarvikkeet ja tavarat	-5	-10	-2	15,0 %	●
Muut toimintakulut	-50	-44	-19	42,7 %	●
Toimintakate	65	0	-12	***	●





KIIITOKSIA!