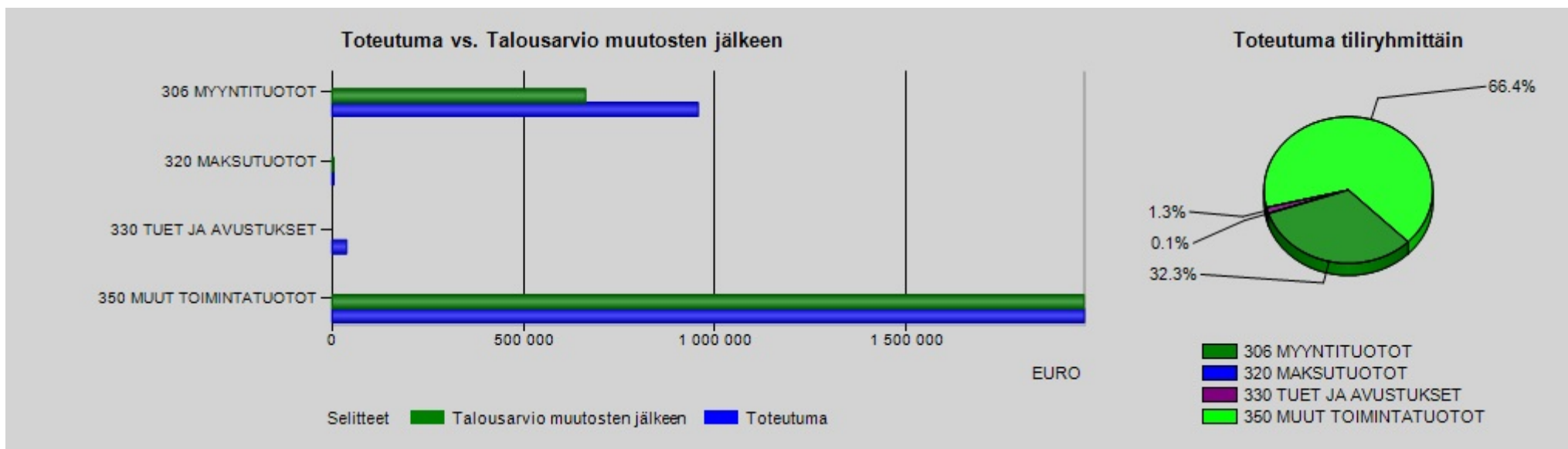


600 TEKNINEN LAUTAKUNTA

TOIMINTATUOTOT

	Alkuperäinen talousarvio	Talousarvio-muutokset	Talousarvio muutosten j.	Toteutuma 1-12 / 2024	Poikkeama	Poikk-%	Tot-%	Ed. vuosi vast. ajank.	Muutos-%	Edellinen vuosi
306 MYYNTITUOTOT	621 700	40 000	661 700	956 306	294 606	44,5 %	144,5 %	615 872	55,3 %	615 872
320 MAKSUTUOTOT	300	0	300	2 796	2 496	831,9 %	931,9 %	505 755	-99,4 %	505 755
330 TUET JA AVUSTUKSET	0	0	0	37 783	37 783			90 826	-58,4 %	90 826
350 MUUT TOIMINTATUOTOT	1 964 700	0	1 964 700	1 965 643	943	0,0 %	100,0 %	1 755 073	12,0 %	1 755 073
YHTEENSÄ	2 586 700	40 000	2 626 700	2 962 528	335 828	12,8 %	112,8 %	2 967 526	-0,2 %	2 967 526

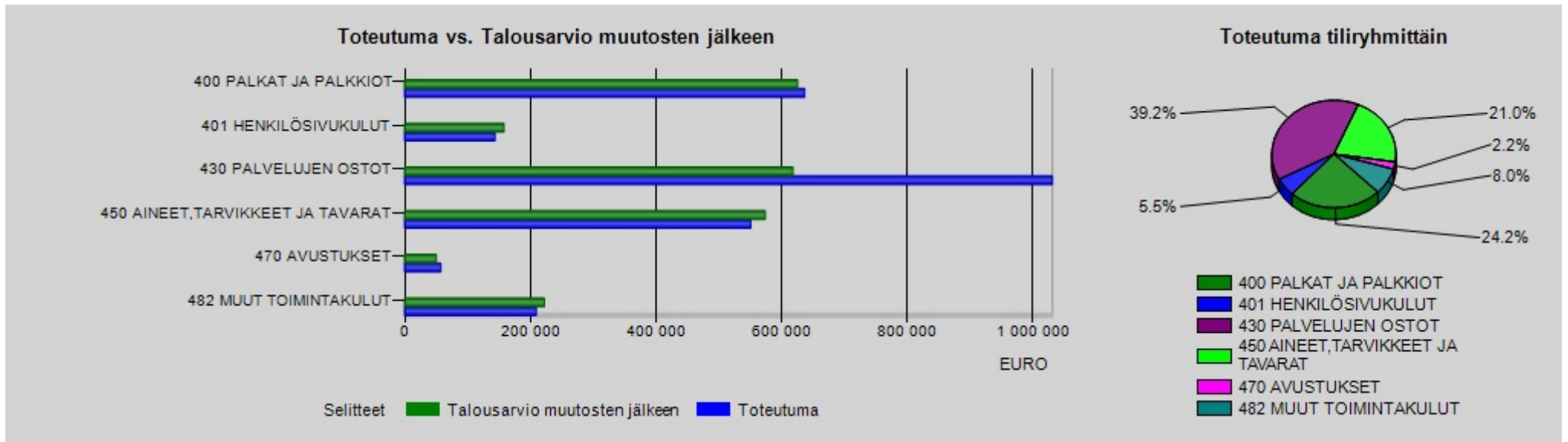


600 TEKNINEN LAUTAKUNTA

TOIMINTAKULUT

	Alkuperäinen talousarvio	Talousarvio-muutokset	Talousarvio muutosten j.	Toteutuma 1-12 / 2024	Poikkeama	Poikk-%	Tot-%	Ed. vuosi vast. ajank.	Muutos-%	Edellinen vuosi
400 PALKAT JA PALKKIOT	-625 200	0	-625 200	-636 456	-11 256	-1,8 %	101,8 %	-603 166	5,5 %	-603 166
401 HENKILÖSIVUKULUT	-157 800	0	-157 800	-143 381	14 419	9,1 %	90,9 %	-153 712	-6,7 %	-153 712
430 PALVELUJEN OSTOT	-617 850	0	-617 850	-1 030 680	-412 830	-66,8 %	166,8 %	-1 484 689	-30,6 %	-1 484 689
450 AINEET, TARVIKKEET JA TAVARAT	-573 850	0	-573 850	-550 483	23 367	4,1 %	95,9 %	-511 904	7,5 %	-511 904
470 AVUSTUKSET	-50 000	0	-50 000	-57 206	-7 206	-14,4 %	114,4 %	-53 785	6,4 %	-53 785
482 MUUT TOIMINTAKULUT	-221 950	0	-221 950	-209 029	12 921	5,8 %	94,2 %	-176 656	18,3 %	-176 656

YHTEENSÄ	-2 246 650	0	-2 246 650	-2 627 235	-380 585	-16,9 %	116,9 %	-2 983 912	-12,0 %	-2 983 912
----------	------------	---	------------	------------	----------	---------	---------	------------	---------	------------



TOIMINTAKATE	340 050	40 000	380 050	335 293	-44 757	-11,8 %	88,2 %	-16 386	-2 146,3 %	-16 386
--------------	---------	--------	---------	---------	---------	---------	--------	---------	------------	---------

