

- AK-1: ALAKATTO 1**
- NYKYISEN PANEELIALAKATON PURKU
 - NYKYISEN ALAKATTORUNGON PURKU
 - UUSI ALAKATTORUNKKO
 - UUSI ALAKATTO; MATERIAALI TEHDASVALKOLAKATTU TERVEKSAINEN KUUSIPANEELI (~15x120mm), PANEELI JA KÄSITTELY KOSTEAAAN TILAAN SOVELTUVA
 - IV-VENTTIILIN UUSINTA NYKYISEN KOKOISENA (SÄÄTOASENTO NYKYISESTÄ VENTTIILISTÄ) JA ASENNUS UUTEEN ALAKATTOPINTAAN.
- AK-2: ALAKATTO 2**
- NYKYISEN KIPSILEVYLALAKATON PURKU
 - NYKYISEN ALAKATTORUNGON PURKU
 - UUSI ALAKATTORUNKKO
 - UUSI ALAKATTO; MATERIAALI KIPSILEVY 13mm KITATTUNA, TASOITETTUNA JA VALKOISEKSI MAALATTUNA
 - NYKYISEN VALAISINEN IRROTUS JA ASENNUS UUTEEN ALAKATTOPINTAAN
- K-1: KOTELOINTI 1**
- UUSI KOTELORUNKKO
 - UUSI VESIJOHDKOTELOINTI NYKYISEN VERHOKOTELON JATKOKSI
 - UUSI KOTELOINTI; MATERIAALI KIPSILEVY 13mm KITATTUNA, TASOITETTUNA JA VALKOISEKSI MAALATTUNA
 - NYKYISEN VERHOKOTELO MAALATAAN VALKOISEKSI
- K-2: KOTELOINTI 2**
- UUSI KOTELORUNKKO
 - UUSI KOTELOINTI; MATERIAALI KIPSILEVY 13mm KITATTUNA, TASOITETTUNA JA VALKOISEKSI MAALATTUNA
- YS-1: YLÄSOKKELI 1**
- NYKYISEN YLÄSOKKELIN PURKU
 - UUSI YLÄSOKKELI; MATERIAALI MELAMINILEVY, VÄRI VALKOINEN
- HUOLTOLUUKKU**
- PULVERIMAALATTU (VALKOINEN) PELTILUUKKU PUSH-UP-MEKANISMILLA
 - KYLPYHUONEISSA KOKO 500mm x 500mm
 - ETEISSISSÄ KOKO 300mm x 300mm

ALAKATTO- JA KOTELOTÖSSÄ VOIDAAN HYÖDYNTÄÄ NYKYISET ALAKATTORUNGOT, JOS SE ON MAHDOLLISTA.
(URAKAN PITÄÄ SISÄLTÄÄ TARVITTAESSA UUDET RUNGOT/NYKYISTEN KORJAUS TARPEELLISIN OSIN)

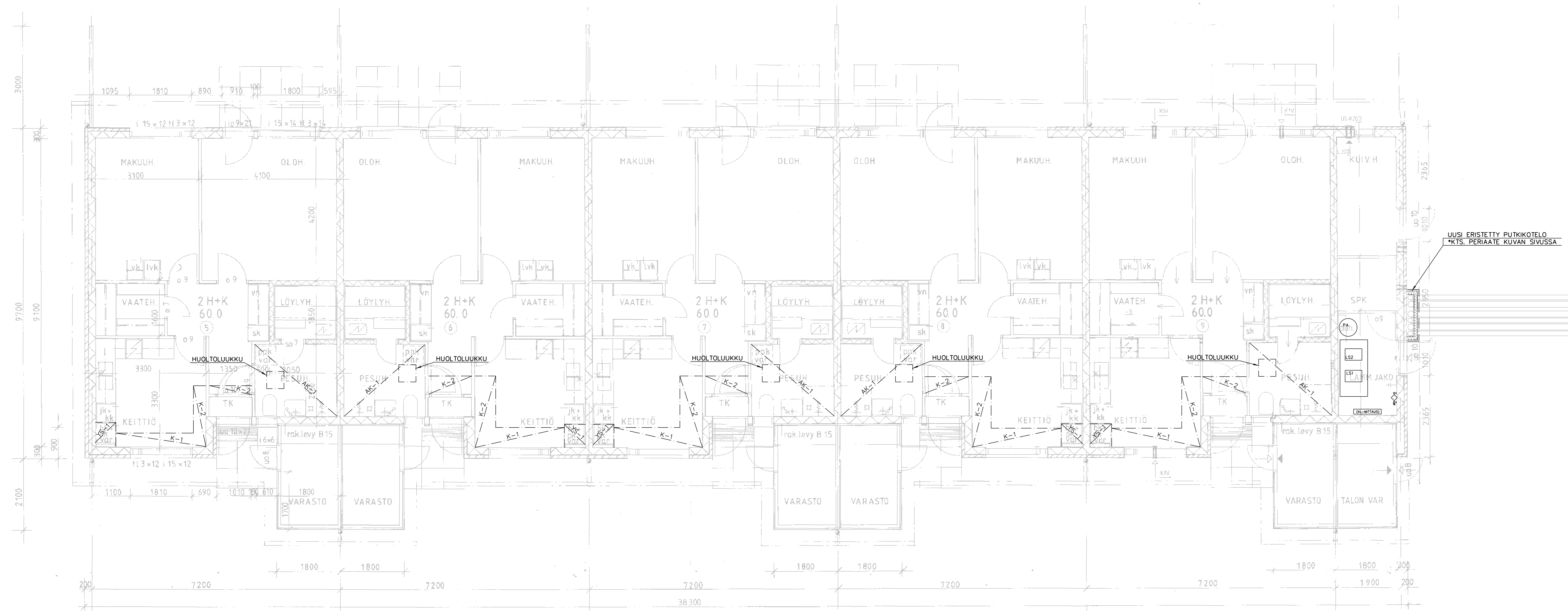
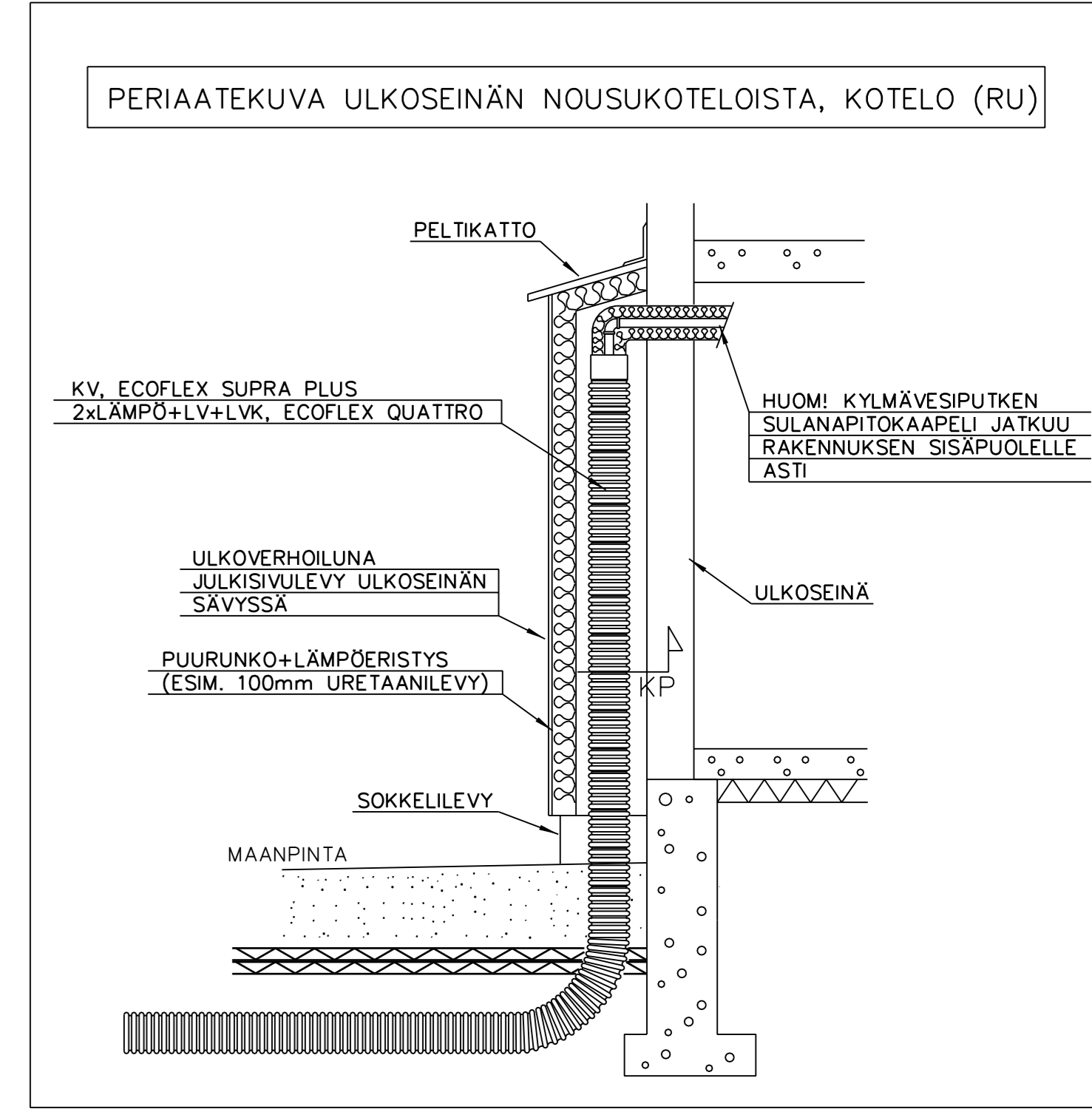
ALAKATTO- JA KOTELOINTITYÖT SISÄLTÄVÄT TARVITTAVAT LISTOITUKSET, LASTULEVYJEN PÄIDEN NAUHOITUKSET YMS. VIIMEISTELYTYÖT.

URAKKAAN KUULUU UUSITTAVIEN ALAKATTOJEN OSALTA NYKYISTEN VALAISINTEN IRROTUS JA SIIRTO UUTEEN ALAKATTOPINTAAN, SISÄLTÄEN KAIKIEN TARVITTAVAN KAAPELOINNIN SEKÄ TARVITTAVAT KYTKENNÄT JA RASIAI ASENNUSKSIINEEN. VALAISINTEN SUIJITTELU SÄILYVÄT NYKYISINÄ.

HUOLTOLUUKKUIHIN MERKATAAN TARRON MITÄ LUUKUN TAKANA ON.

UUDET VESIJOHDOT ASENNETAAN MAHDOLLISIMMAN YLÖS. UUSIEN ALAKATTOJEN JA KOTELOIDEN KOROT NYKYISTEN PURETTAVIEN KORKOON (TILOISSA, JOISSA ON ALAKATTO JO ENNESTÄÄN), ALAKATOISTA JA KOTELOISTA TEHDÄÄN MALLIASENNUKSET TILATYYPEITTÄIN, JOTKA HYVÄKSYTÄÄN TILAAJALLA.

URAKKAAN KUULUU UUDEN TALOTEKNIKAN VAATIMIEN REIKIEN JA LÄPIMENTIEN TEKO. LISÄKSI URAKKAAN KUULUU TARPEETOMIKSI JÄÄVIEN REIKIEN YMS. PAAKKAUKSET, NÄKYVILLÄ OSIN ISOMMAT PAIKATTAVAT REIÄT YMS. PAAKKAAMAALATAAN (BETONISEINÄT)/ASENNETAAN NIHIN KROMISET PEITELYYT+TIIVISTYS (LAATTASEINÄT). MÄRKÄTILOISSA UUDET PUTKIKANNAKKEET YMS. PYRITÄÄN ASENTAMAAN VANHOJEN PAIKOILLE, NIIN ETTÄ PAIKATTAVIA REIKIÄ JÄISI MAHDOLLISIMMAN VÄHÄN. VANHAT TARPEETOMIKSI JÄÄVÄT KANNAKEREIÄT PAIKATAAN LAATAN/SAUMAN VÄRIIN SOPIVALLA SILIKONIMASSALLA.



UUSI ERISTETTY PUTKIKOTELO
*KTS. PERIAATE KUVAN SIVUSSA

PALOAHDISTAVA RAKENNUS
HUONEISTOKOHTAINEN KONEELLINEN POISTOILMANVAIHTO

PROJEKTI MAHLAMÄKI 105b 1	TOIMITUSNUMERO 1	ORIENTAATION KARTTA MAHLAMÄKI 105b 1
RAKENTAJAYHTIÖ VESIJOHITOSANEERAUS	PROJEKTI RAKENNUSTEKNISET TYÖT	JOON N:O
RAKENTAMISEN TARKASTUS HARTOLAN KUNTA MAHLAMÄENTIE 3-4	RAKENTAMISEN TARKASTUS MAHLAMÄENTIE 3b POHJAPIIRUSTUS	MITTAKAAVA 1:50
19600 HARTOLA		
 TJT-RAKENNE OY Siltakatu 14 L 6, 18100 Helsinki Tuomo Asikainen, LVI-osa (pvm) tuomo.asikainen@tjt-rakenne.fi 020 358 8899	SUUNNITTELU TARK. Pvm. 28.3.2025 ALEXANDER	SUUNNITTELU, TÖN NUMERO JA PIIRUSTUKSEN NUMERO LVI RAK-2 MUITOS TILAAJAN N:O