

AK-1: ALAKATTO 1

- NYKYISEN PANEELIALAKATON PURKU
- NYKYISEN ALAKATTORUNGON PURKU
- UUSI ALAKATTORUNKO
- UUSI ALAKATTO; MATERIAALI TEHDASVALKOLAKATTU TERVEKOSAINEN KUUSIPANEELI (~15x120mm), PANEELI JA KÄSITTELY KOSTEAAAN TILAAN SOVELTUVA
- IV-VENTIILIN UUSINTA NYKYISEN KOKOISENA (SÄÄTÖASENTO NYKYISESTÄ VENTTIILISTÄ) JA ASENNUS UUTEEN ALAKATTOPINTAAN.

AK-2: ALAKATTO 2

- NYKYISEN KIPSILEVYLAKATON PURKU
- NYKYISEN ALAKATTORUNGON PURKU
- UUSI ALAKATTORUNKO
- UUSI ALAKATTO; MATERIAALI KIPSILEVY 13mm KITATTUNA, TASOITETTUNA JA VALKOISEKSI MAALATTUNA
- NYKYISEN VALAISIMEN IRROTUS JA ASENNUS UUTEEN ALAKATTOPINTAAN

K-1: KOTELOINTI 1

- UUSI KOTELORUNKO
- UUSI VESIJOHDKOTELOINTI NYKYISEN VERHOKOTELON JATKOKSI
- UUSI KOTELOINTI; MATERIAALI KIPSILEVY 13mm KITATTUNA, TASOITETTUNA JA VALKOISEKSI MAALATTUNA
- NYKYINEN VERHOKOTELO MAALATAAN VALKOISEKSI

K-2: KOTELOINTI 2

- UUSI KOTELORUNKO
- UUSI KOTELOINTI; MATERIAALI KIPSILEVY 13mm KITATTUNA, TASOITETTUNA JA VALKOISEKSI MAALATTUNA

YS-1: YLÄSOKKELI 1

- NYKYISEN YLÄSOKKELIN PURKU
- UUSI YLÄSOKKELI; MATERIAALI MELAMINILEVY, VÄRI VALKOINEN

HUOLTOLUUKKU

- PULVERIMAALATTU (VALKOINEN) PELTILUUKKU PUSH-UP-MEKANISMILLA
- KYLPYHUONEISSA KOKO 500mm x 500mm
- ETEISSÄ KOKO 300mm x 300mm

ALAKATTO- JA KOTELOISSA VOIDAAN HYÖDYNTÄÄ NYKYISET ALAKATTORUNGOT, JOS SE ON MAHDOLLISTA. (URAKAN PITÄÄ SISÄLTÄÄ TARVITTAESSA UUDET RUNGOT/NYKYISET KORJAUS TARPEELLISIN OSIN)

ALAKATTO- JA KOTELOINTITYÖT SISÄLTÄVÄT TARVITAVAT LISTOTUKSET, LASTULEVIJEN PÄIDEN NAUHOITUKSET YMS. VIIMEISTELYTYÖT.

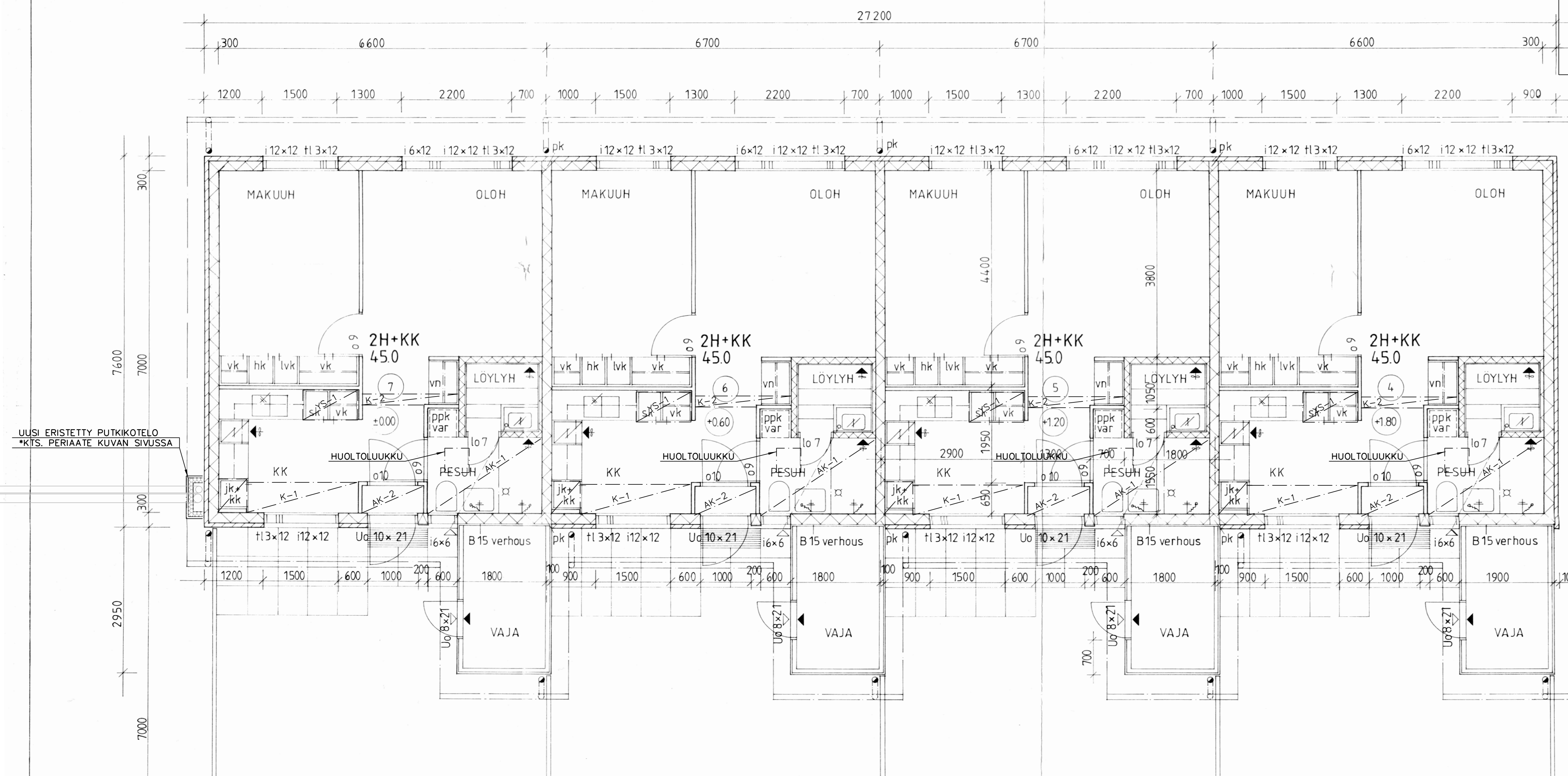
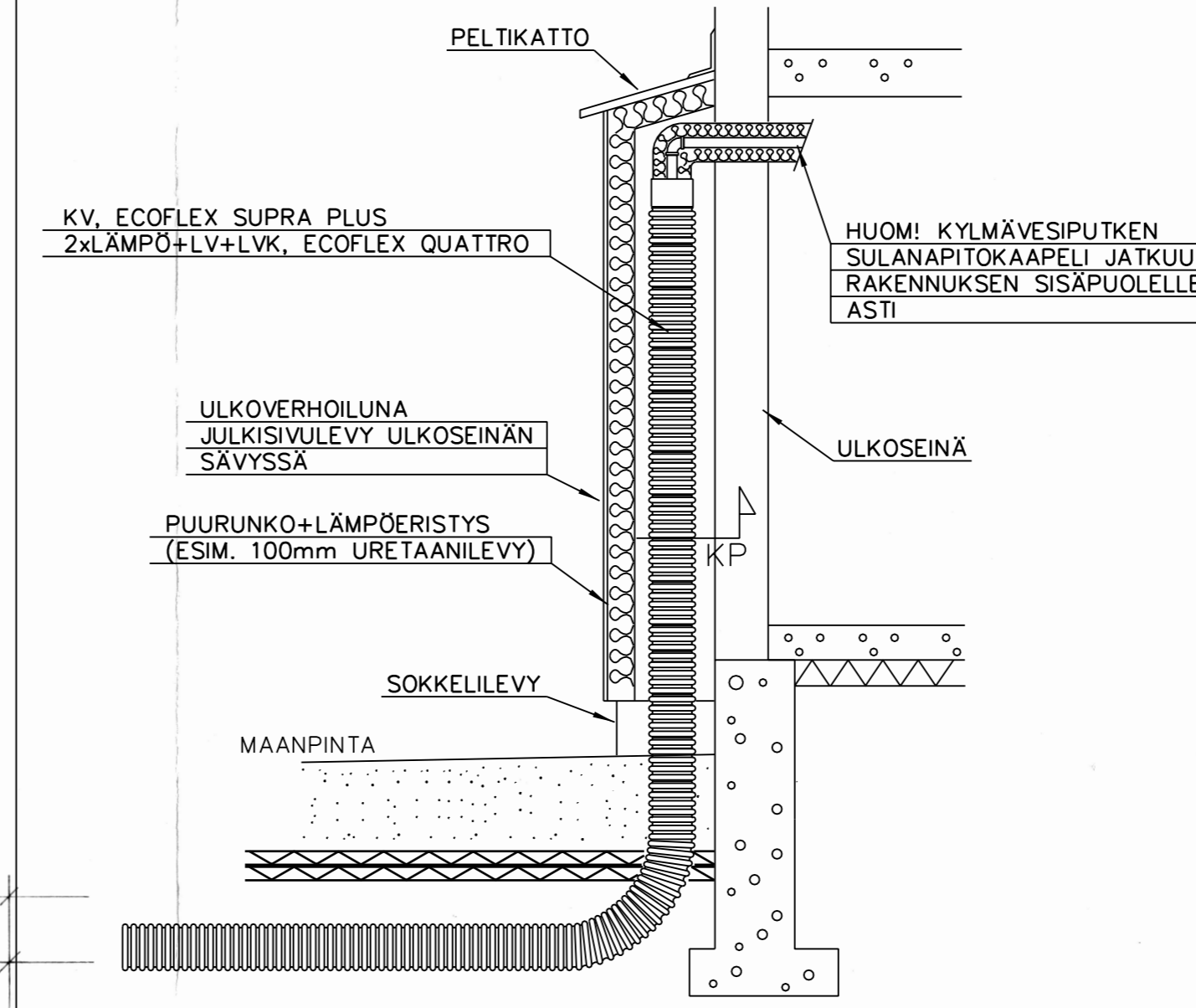
URAKKAAN KUULUU UUSITTAVIEN ALAKATTOJEN OSALTA NYKYISET VALAISINTEN IRROTUS JA SIIRTO UUTEEN ALAKATTOPINTAAN, SISÄLTÄEN KAIKIEN TARVITAVAN KAAPELOINNIN SEKÄ TARVITAVAT KYTKENNÄT JA RASIAI ASENNUKSINEEN, VALAISINTEN SUIJOITELUT SÄILYVÄT NYKYISINÄ.

HUOLTOLUUKKUIHIN MERKATAAN TARROIN MITÄ LUUKUN TAKANA ON.

UUDET VESIJOHDOT ASENNETAAN MAHDOLLISIMMAN YLÖS, UUSIEN ALAKATTOJEN JA KOTELOIDEN KOROT NYKYISEN PURETTAVIEN KORKOON (TILOISSA, JOISSA ON ALAKATTO JO ENNESTÄÄN). ALAKATOISTA JA KOTELOISTA TEHDÄÄN MALLIASENNUKSET TILATYYPEITTÄIN, JOTKA HYVÄKSYTETÄÄN TILAAJALLA.

URAKKAAN KUULUU UUDEN TALOTEKNIKAN VAATIMIEN REIKIEN JA LÄPIMENTIEN TEKO. LISÄKSI URAKKAAN KUULUU TARPEETOMIKSI JÄÄVIEN REIKIEN YMS. PAIKKAUKSET, NÄKYVILLÄ OSIN ISOMMAT PAIKATTAVAT REIÄT YMS. PAIKKAMAALATAAN (BETONISEINÄT)/ASENNETAAN NIIHIN KROMISET PEITTELYT+ TIIVISTYS (LAATTAISEINÄT). MÄRKÄTILOISSA UUDET PUTKIKANNAKKEET YMS. PYRITÄÄN ASENTAAMAAN VANHOJEN PAIKOILLE, NIN ETTÄ PAIKATTAVIA REIKIÄ JÄISI MAHDOLLISIMMAN VÄHÄN. VANHAT TARPEETOMIKSI JÄÄVÄT KANNAKEREIÄT PAIKATAAN LAATAN/SAUMAN VÄRIIN SOPIVALLA SILIKONIMASSALLA.

PERIAATEKUVA ULKOSEINÄN NOUSUKOTELOISTA, KOTELO (RU)



UUSI ERISTETTY PUTKIKOTELO
*KTS. PERIAATE KUVAN SIVUSSA

| | | | |
|---|--|--|--|
| OSAKUNTA MAHLMÄKI 105a KORTTELINUMERO 4 | KUNTA/RYHMÄ 4 | VÄRINKO 4 | VÄRINKO 4 |
| RAKENNUSTYÖN NIMEN VESIJOHTOSENEERAUS | RAKENNUSTYÖN NIMEN MAHLMÄKINTIE 3-4 | RAKENNUSTYÖN NIMEN MAHLMÄKINTIE 3-4 | RAKENNUSTYÖN NIMEN MAHLMÄKINTIE 3-4 |
| RAKENNUSTYÖN NIMEN HARTOLAN KUNTA | RAKENNUSTYÖN NIMEN MAHLMÄKINTIE 4b | RAKENNUSTYÖN NIMEN POHJAPIRUSTUS | RAKENNUSTYÖN NIMEN POHJAPIRUSTUS |
| RAKENNUSTYÖN NIMEN MAHLMÄKINTIE 3-4 | RAKENNUSTYÖN NIMEN MAHLMÄKINTIE 3-4 | RAKENNUSTYÖN NIMEN MAHLMÄKINTIE 3-4 | RAKENNUSTYÖN NIMEN MAHLMÄKINTIE 3-4 |
| RAKENNUSTYÖN NIMEN 19600 HARTOLA | RAKENNUSTYÖN NIMEN 19600 HARTOLA | RAKENNUSTYÖN NIMEN 19600 HARTOLA | RAKENNUSTYÖN NIMEN 19600 HARTOLA |
| RAKENNUSTYÖN NIMEN MAHLMÄKI 105a | RAKENNUSTYÖN NIMEN MAHLMÄKINTIE 3-4 | RAKENNUSTYÖN NIMEN MAHLMÄKINTIE 3-4 | RAKENNUSTYÖN NIMEN MAHLMÄKINTIE 3-4 |
| RAKENNUSTYÖN NIMEN MAHLMÄKI 105a | RAKENNUSTYÖN NIMEN MAHLMÄKINTIE 3-4 | RAKENNUSTYÖN NIMEN MAHLMÄKINTIE 3-4 | RAKENNUSTYÖN NIMEN MAHLMÄKINTIE 3-4 |
| RAKENNUSTYÖN NIMEN MAHLMÄKI 105a | RAKENNUSTYÖN NIMEN MAHLMÄKINTIE 3-4 | RAKENNUSTYÖN NIMEN MAHLMÄKINTIE 3-4 | RAKENNUSTYÖN NIMEN MAHLMÄKINTIE 3-4 |
| RAKENNUSTYÖN NIMEN MAHLMÄKI 105a | RAKENNUSTYÖN NIMEN MAHLMÄKINTIE 3-4 | RAKENNUSTYÖN NIMEN MAHLMÄKINTIE 3-4 | RAKENNUSTYÖN NIMEN MAHLMÄKINTIE 3-4 |
| RAKENNUSTYÖN NIMEN MAHLMÄKI 105a | RAKENNUSTYÖN NIMEN MAHLMÄKINTIE 3-4 | RAKENNUSTYÖN NIMEN MAHLMÄKINTIE 3-4 | RAKENNUSTYÖN NIMEN MAHLMÄKINTIE 3-4 |
| RAKENNUSTYÖN NIMEN MAHLMÄKI 105a | RAKENNUSTYÖN NIMEN MAHLMÄKINTIE 3-4 | RAKENNUSTYÖN NIMEN MAHLMÄKINTIE 3-4 | RAKENNUSTYÖN NIMEN MAHLMÄKINTIE 3-4 |
| RAKENNUSTYÖN NIMEN MAHLMÄKI 105a | RAKENNUSTYÖN NIMEN MAHLMÄKINTIE 3-4 | RAKENNUSTYÖN NIMEN MAHLMÄKINTIE 3-4 | RAKENNUSTYÖN NIMEN MAHLMÄKINTIE 3-4 |
| RAKENNUSTYÖN NIMEN MAHLMÄKI 105a | RAKENNUSTYÖN NIMEN MAHLMÄKINTIE 3-4 | RAKENNUSTYÖN NIMEN MAHLMÄKINTIE 3-4 | RAKENNUSTYÖN NIMEN MAHLMÄKINTIE 3-4 |
| RAKENNUSTYÖN NIMEN MAHLMÄKI 105a | RAKENNUSTYÖN NIMEN MAHLMÄKINTIE 3-4 | RAKENNUSTYÖN NIMEN MAHLMÄKINTIE 3-4 | RAKENNUSTYÖN NIMEN MAHLMÄKINTIE 3-4 |
| RAKENNUSTYÖN NIMEN MAHLMÄKI 105a | RAKENNUSTYÖN NIMEN MAHLMÄKINTIE 3-4 | RAKENNUSTYÖN NIMEN MAHLMÄKINTIE 3-4 | RAKENNUSTYÖN NIMEN MAHLMÄKINTIE 3-4 |
| RAKENNUSTYÖN NIMEN MAHLMÄKI 105a | RAKENNUSTYÖN NIMEN MAHLMÄKINTIE 3-4 | RAKENNUSTYÖN NIMEN MAHLMÄKINTIE 3-4 | RAKENNUSTYÖN NIMEN MAHLMÄKINTIE 3-4 |
| RAKENNUSTYÖN NIMEN MAHLMÄKI 105a | RAKENNUSTYÖN NIMEN MAHLMÄKINTIE 3-4 | RAKENNUSTYÖN NIMEN MAHLMÄKINTIE 3-4 | RAKENNUSTYÖN NIMEN MAHLMÄKINTIE 3-4 |
| RAKENNUSTYÖN NIMEN MAHLMÄKI 105a | RAKENNUSTYÖN NIMEN MAHLMÄKINTIE 3-4 | RAKENNUSTYÖN NIMEN MAHLMÄKINTIE 3-4 | RAKENNUSTYÖN NIMEN MAHLMÄKINTIE 3-4 |
| RAKENNUSTYÖN NIMEN MAHLMÄKI 105a | RAKENNUSTYÖN NIMEN MAHLMÄKINTIE 3-4 | RAKENNUSTYÖN NIMEN MAHLMÄKINTIE 3-4 | RAKENNUSTYÖN NIMEN MAHLMÄKINTIE 3-4 |
| RAKENNUSTYÖN NIMEN MAHLMÄKI 105a | RAKENNUSTYÖN NIMEN MAHLMÄKINTIE 3-4 | RAKENNUSTYÖN NIMEN MAHLMÄKINTIE 3-4 | RAKENNUSTYÖN NIMEN MAHLMÄKINTIE 3-4 |
| RAKENNUSTYÖN NIMEN MAHLMÄKI 105a | RAKENNUSTYÖN NIMEN MAHLMÄKINTIE 3-4 | RAKENNUSTYÖN NIMEN MAHLMÄKINTIE 3-4 | RAKENNUSTYÖN NIMEN MAHLMÄKINTIE 3-4 |
| RAKENNUSTYÖN NIMEN MAHLMÄKI 105a | RAKENNUSTYÖN NIMEN MAHLMÄKINTIE 3-4 | RAKENNUSTYÖN NIMEN MAHLMÄKINTIE 3-4 | RAKENNUSTYÖN NIMEN MAHLMÄKINTIE 3-4 |
| RAKENNUSTYÖN NIMEN MAHLMÄKI 105a | RAKENNUSTYÖN NIMEN MAHLMÄKINTIE 3-4 | RAKENNUSTYÖN NIMEN MAHLMÄKINTIE 3-4 | RAKENNUSTYÖN NIMEN MAHLMÄKINTIE 3-4 |
| RAKENNUSTYÖN NIMEN MAHLMÄKI 105a | RAKENNUSTYÖN NIMEN MAHLMÄKINTIE 3-4 | RAKENNUSTYÖN NIMEN MAHLMÄKINTIE 3-4 | RAKENNUSTYÖN NIMEN MAHLMÄKINTIE 3-4 |
| RAKENNUSTYÖN NIMEN MAHLMÄKI 105a | RAKENNUSTYÖN NIMEN MAHLMÄKINTIE 3-4 | RAKENNUSTYÖN NIMEN MAHLMÄKINTIE 3-4 | RAKENNUSTYÖN NIMEN MAHLMÄKINTIE 3-4 |
| RAKENNUSTYÖN NIMEN MAHLMÄKI 105a | RAKENNUSTYÖN NIMEN MAHLMÄKINTIE 3-4 | RAKENNUSTYÖN NIMEN MAHLMÄKINTIE 3-4 | RAKENNUSTYÖN NIMEN MAHLMÄKINTIE 3-4 |
| RAKENNUSTYÖN NIMEN MAHLMÄKI 105a | RAKENNUSTYÖN NIMEN MAHLMÄKINTIE 3-4 | RAKENNUSTYÖN NIMEN MAHLMÄKINTIE 3-4 | RAKENNUSTYÖN NIMEN MAHLMÄKINTIE 3-4 |
| RAKENNUSTYÖN NIMEN MAHLMÄKI 105a | RAKENNUSTYÖN NIMEN MAHLMÄKINTIE 3-4 | RAKENNUSTYÖN NIMEN MAHLMÄKINTIE 3-4 | RAKENNUSTYÖN NIMEN MAHLMÄKINTIE 3-4 |
| RAKENNUSTYÖN NIMEN MAHLMÄKI 105a | RAKENNUSTYÖN NIMEN MAHLMÄKINTIE 3-4 | RAKENNUSTYÖN NIMEN MAHLMÄKINTIE 3-4 | RAKENNUSTYÖN NIMEN MAHLMÄKINTIE 3-4 |
| RAKENNUSTYÖN NIMEN MAHLMÄKI 105a | RAKENNUSTYÖN NIMEN MAHLMÄKINTIE 3-4 | RAKENNUSTYÖN NIMEN MAHLMÄKINTIE 3-4 | RAKENNUSTYÖN NIMEN MAHLMÄKINTIE 3-4 |
| RAKENNUSTYÖN NIMEN MAHLMÄKI 105a | RAKENNUSTYÖN NIMEN MAHLMÄKINTIE 3-4 | RAKENNUSTYÖN NIMEN MAHLMÄKINTIE 3-4 | RAKENNUSTYÖN NIMEN MAHLMÄKINTIE 3-4 |
| RAKENNUSTYÖN NIMEN MAHLMÄKI 105a | RAKENNUSTYÖN NIMEN MAHLMÄKINTIE 3-4 | RAKENNUSTYÖN NIMEN MAHLMÄKINTIE 3-4 | RAKENNUSTYÖN NIMEN MAHLMÄKINTIE 3-4 |
| RAKENNUSTYÖN NIMEN MAHLMÄKI 105a | RAKENNUSTYÖN NIMEN MAHLMÄKINTIE 3-4 | RAKENNUSTYÖN NIMEN MAHLMÄKINTIE 3-4 | RAKENNUSTYÖN NIMEN MAHLMÄKINTIE 3-4 |
| RAKENNUSTYÖN NIMEN MAHLMÄKI 105a | RAKENNUSTYÖN NIMEN MAHLMÄKINTIE 3-4 | RAKENNUSTYÖN NIMEN MAHLMÄKINTIE 3-4 | RAKENNUSTYÖN NIMEN MAHLMÄKINTIE 3-4 |
| RAKENNUSTYÖN NIMEN MAHLMÄKI 105a | RAKENNUSTYÖN NIMEN MAHLMÄKINTIE 3-4 | RAKENNUSTYÖN NIMEN MAHLMÄKINTIE 3-4 | RAKENNUSTYÖN NIMEN MAHLMÄKINTIE 3-4 |
| RAKENNUSTYÖN NIMEN MAHLMÄKI 105a | RAKENNUSTYÖN NIMEN MAHLMÄKINTIE 3-4 | RAKENNUSTYÖN NIMEN MAHLMÄKINTIE 3-4 | RAKENNUSTYÖN NIMEN MAHLMÄKINTIE 3-4 |
| RAKENNUSTYÖN NIMEN MAHLMÄKI 105a | RAKENNUSTYÖN NIMEN MAHLMÄKINTIE 3-4 | RAKENNUSTYÖN NIMEN MAHLMÄKINTIE 3-4 | RAKENNUSTYÖN NIMEN MAHLMÄKINTIE 3-4 |
| RAKENNUSTYÖN NIMEN MAHLMÄKI 105a | RAKENNUSTYÖN NIMEN MAHLMÄKINTIE 3-4 | RAKENNUSTYÖN NIMEN MAHLMÄKINTIE 3-4 | RAKENNUSTYÖN NIMEN MAHLMÄKINTIE 3-4 |
| RAKENNUSTYÖN NIMEN MAHLMÄKI 105a | RAKENNUSTYÖN NIMEN MAHLMÄKINTIE 3-4 | RAKENNUSTYÖN NIMEN MAHLMÄKINTIE 3-4 | RAKENNUSTYÖN NIMEN MAHLMÄKINTIE 3-4 |
| RAKENNUSTYÖN NIMEN MAHLMÄKI 105a | RAKENNUSTYÖN NIMEN MAHLMÄKINTIE 3-4 | RAKENNUSTYÖN NIMEN MAHLMÄKINTIE 3-4 | RAKENNUSTYÖN NIMEN MAHLMÄKINTIE 3-4 |
| RAKENNUSTYÖN NIMEN MAHLMÄKI 105a | RAKENNUSTYÖN NIMEN MAHLMÄKINTIE 3-4 | RAKENNUSTYÖN NIMEN MAHLMÄKINTIE 3-4 | RAKENNUSTYÖN NIMEN MAHLMÄKINTIE 3-4 |
| RAKENNUSTYÖN NIMEN MAHLMÄKI 105a | RAKENNUSTYÖN NIMEN MAHLMÄKINTIE 3-4 | RAKENNUSTYÖN NIMEN MAHLMÄKINTIE 3-4 | RAKENNUSTYÖN NIMEN MAHLMÄKINTIE 3-4 |
| RAKENNUSTYÖN NIMEN MAHLMÄKI 105a | RAKENNUSTYÖN NIMEN MAHLMÄKINTIE 3-4 | RAKENNUSTYÖN NIMEN MAHLMÄKINTIE 3-4 | RAKENNUSTYÖN NIMEN MAHLMÄKINTIE 3-4 |
| RAKENNUSTYÖN NIMEN MAHLMÄKI 105a | RAKENNUSTYÖN NIMEN MAHLMÄKINTIE 3-4 | RAKENNUSTYÖN NIMEN MAHLMÄKINTIE 3-4 | RAKENNUSTYÖN NIMEN MAHLMÄKINTIE 3-4 |
| RAKENNUSTYÖN NIMEN MAHLMÄKI 105a | RAKENNUSTYÖN NIMEN MAHLMÄKINTIE 3-4 | RAKENNUSTYÖN NIMEN MAHLMÄKINTIE 3-4 | RAKENNUSTYÖN NIMEN MAHLMÄKINTIE 3-4 |
| RAKENNUSTYÖN NIMEN MAHLMÄKI 105a | RAKENNUSTYÖN NIMEN MAHLMÄKINTIE 3-4 | RAKENNUSTYÖN NIMEN MAHLMÄKINTIE 3-4 | RAKENNUSTYÖN NIMEN MAHLMÄKINTIE 3-4 |
| RAKENNUSTYÖN NIMEN MAHLMÄKI 105a | RAKENNUSTYÖN NIMEN MAHLMÄKINTIE 3-4 | RAKENNUSTYÖN NIMEN MAHLMÄKINTIE 3-4 | RAKENNUSTYÖN NIMEN MAHLMÄKINTIE 3-4 |
| RAKENNUSTYÖN NIMEN MAHLMÄKI 105a | RAKENNUSTYÖN NIMEN MAHLMÄKINTIE 3-4 | RAKENNUSTYÖN NIMEN MAHLMÄKINTIE 3-4 | RAKENNUSTYÖN NIMEN MAHLMÄKINTIE 3-4 |
| RAKENNUSTYÖN NIMEN MAHLMÄKI 105a | RAKENNUSTYÖN NIMEN MAHLMÄKINTIE 3-4 | RAKENNUSTYÖN NIMEN MAHLMÄKINTIE 3-4 | RAKENNUSTYÖN NIMEN MAHLMÄKINTIE 3-4 |
| RAKENNUSTYÖN NIMEN MAHLMÄKI 105a | RAKENNUSTYÖN NIMEN MAHLMÄKINTIE 3-4 | RAKENNUSTYÖN NIMEN MAHLMÄKINTIE 3-4 | RAKENNUSTYÖN NIMEN MAHLMÄKINTIE 3-4 |
| RAKENNUSTYÖN NIMEN MAHLMÄKI 105a | RAKENNUSTYÖN NIMEN MAHLMÄKINTIE 3-4 | RAKENNUSTYÖN NIMEN MAHLMÄKINTIE 3-4 | RAKENNUSTYÖN NIMEN MAHLMÄKINTIE 3-4 |
| RAKENNUSTYÖN NIMEN MAHLMÄKI 105a | RAKENNUSTYÖN NIMEN MAHLMÄKINTIE 3-4 | RAKENNUSTYÖN NIMEN MAHLMÄKINTIE 3-4 | RAKENNUSTYÖN NIMEN MAHLMÄKINTIE 3-4 |
| RAKENNUSTYÖN NIMEN MAHLMÄKI 105a | RAKENNUSTYÖN NIMEN MAHLMÄKINTIE 3-4 | RAKENNUSTYÖN NIMEN MAHLMÄKINTIE 3-4 | RAKENNUSTYÖN NIMEN MAHLMÄKINTIE 3-4 |
| RAKENNUSTYÖN NIMEN MAHLMÄKI 105a | RAKENNUSTYÖN NIMEN MAHLMÄKINTIE 3-4 | RAKENNUSTYÖN NIMEN MAHLMÄKINTIE 3-4 | RAKENNUSTYÖN NIMEN MAHLMÄKINTIE 3-4 |
| RAKENNUSTYÖN NIMEN MAHLMÄKI 105a | RAKENNUSTYÖN NIMEN MAHLMÄKINTIE 3-4 | RAKENNUSTYÖN NIMEN MAHLMÄKINTIE 3-4 | RAKENNUSTYÖN NIMEN MAHLMÄKINTIE 3-4 |
| RAKENNUSTYÖN NIMEN MAHLMÄKI 105a | RAKENNUSTYÖN NIMEN MAHLMÄKINT | | |