

# Leimikkoraportti

Kunta leimikko 2026

## OMISTAJA

Hartolan kunta

## Y-TUNNUS

0163734-5

## OSOITE

Kuninkaantie 16 19600 HARTOLA  
0447432252

Reinonkuja 3, 19600 HARTOLA 358400138445  
19600 HARTOLA pasi.t.valkonen@gmail.com



## OMISTAJA

Hartolan kunta

## Y-TUNNUS

0163734-5

## YHTEYSTIEDOT

Kuninkaantie 16 19600 HARTOLA 0447432252

## LEIMIKON NIMI

Kunta leimikko 2026

## KIINTEISTÖ

81-413-1-16 81-413-1-16 | 81-411-4-50 81-411-4-50 |  
81-405-4-171 81-405-4-171

## LEIMIKON LAATIJA

Pasi Valkonen 358400138445, pasi.t.valkonen@gmail.com

## MKI LÄHETYSKUMI

Hartola | Hartola | Hartola

## KUNTA

## METSÄSERTIFIKOINTI

## LISÄTIEDOT



## HAKKUUT KUVIOITTAIN

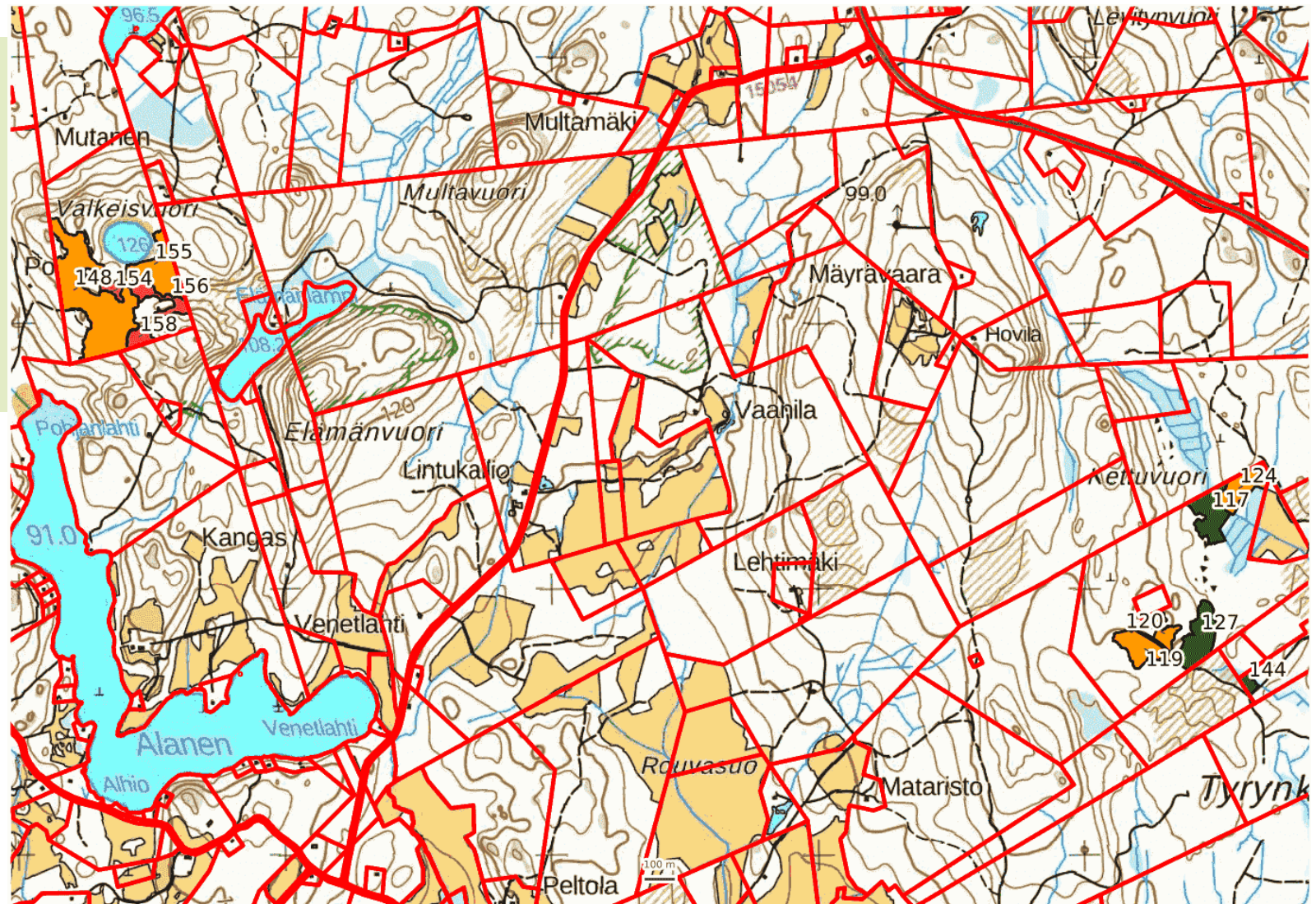
KUVIO- NRO	KIIN- TEISTÖ	PINTA- ALA (HA)	HAK- KUUTA- PA	KOR- JUU- KELP.	MÄT	KUT	KOT	HAT	MUU TUK	TUK YHT.	MÄK	KUK	KOK	HAK	MUU KUI	KUI YHT.	ENER- GIA- PUUTA	YHT.M <sup>3</sup>	M <sup>3</sup> /HA
117	81-405-4-171	1.87	Avo- hakkuu	Myös sulan maan, mutta ei keli-rikon aikana	86.9	294.8	14.8			396.5	19.3	106.2	46.6			172.1		568.6	304.2
119	81-405-4-171	1.64	Harven- nus	Myös sulan maan, mutta ei keli-rikon aikana	29.8	2.2				32.0	74.7	7.9	34.1			116.7		148.7	90.8
120	81-405-4-171	0.75	Harven- nus	Myös sulan maan, mutta ei keli-rikon aikana	17.1	0.4				17.5	44.3	2.7	3.8			50.9		68.4	90.9
124	81-405-4-171	1.70	Harven- nus	Myös sulan maan aikana kuivana kautena	0.5	7.6				8.0	23.8	33.8	2.7			60.2		68.2	40.1
127	81-405-4-171	2.21	Avo- hakkuu	Myös sulan maan, mutta ei keli-rikon aikana	16.7	552.9				569.6	5.1	150.0				155.1		724.7	327.3
144	81-411-4-50	0.30	Avo- hakkuu	Myös sulan maan, mutta ei keli-rikon aikana	9.7	44.4	2.1			56.2	3.6	15.6	8.5			27.7		83.9	281.8



KUVIO-NRO	KIIN-TEISTÖ	PINTA-ALA (HA)	HAK-KUUTA-PA	KOR-JUU-KELP.	MÄT	KUT	KOT	HAT	MUU TUK	TUK YHT.	MÄK	KUK	KOK	HAK	MUU KUI	KUI YHT.	ENER-GIA-PUUTA	YHT.M <sup>3</sup>	M <sup>3</sup> /HA
148	81-413-1-16	7.44	Harven-nus	Myös sulan maan aikana kuivana kautena	21.3	334.8	1.7			357.8	39.1	435.0	17.9			492.0		849.8	114.2
154	81-413-1-16	0.42	Ensi-harven-nus	Myös sulan maan aikana kuivana kautena		0.9				0.9	0.1	4.7	0.2			4.9		5.9	13.9
155	81-413-1-16	2.57	Harven-nus	Myös sulan maan aikana kuivana kautena	53.3	16.1	3.8			73.1	55.2	64.3	122.6			242.1		315.3	122.5
156	81-413-1-16	1.08	Ensi-harven-nus	Myös sulan maan aikana kuivana kautena						0.0		53.6				53.6		53.6	49.6
158	81-413-1-16	0.60	Ensi-harven-nus	Myös sulan maan, mutta ei keli-rikon aikana						0.0			24.2			24.2		24.2	40.5
<b>Yht.:</b>		<b>20.59</b>			<b>235.2</b>	<b>1254.1</b>	<b>22.4</b>	<b>0.0</b>	<b>0.0</b>	<b>1511.7</b>	<b>265.2</b>	<b>873.8</b>	<b>260.5</b>	<b>0.0</b>	<b>0.0</b>	<b>1399.5</b>	<b>0.0</b>	<b>2911.2</b>	<b>141.4</b>



- Avohakkuu
- Verhopuuhakkuu
- Erikoishakkuu
- Siemenpuuhakkuu
- Pienaukkohakkuu
- Harvennus
- Ensiharvennus
- Ylispuiden poisto
- Energiapuuharvennus
- Yksittäisten puiden ha...
- Suojuspuuhakkuu
- Yläharvennus
- Kaistalehakkuu
- Poimintahakkuu



## YHTEENVETO HAKKUUTAVOITTAIN

PINTA-ALA (HA)	HAK-KUUTA-PA	MÄT	KUT	KOT	HAT	MUU TUK	TUK YHT.	MÄK	KUK	KOK	HAK	MUU KUI	KUI YHT.	ENER-GIAPUU-TA	YHT.M³	M³/HA	OSUUS
2.10	Ensiharvennus		0.9				0.9	0.1	58.2	24.4			82.8		83.7	39.8	3 %
14.11	Harvennus	121.9	361.1	5.5			488.5	237.1	543.8	181.1			961.9		1450.3	102.8	50 %
4.38	Avohakkuu	113.3	892.1	16.9			1022.3	28.0	271.8	55.1			354.9		1377.1	314.4	47 %
<b>Yht.:</b>	<b>20.59</b>	<b>8 %</b>	<b>43 %</b>	<b>1 %</b>	<b>0 %</b>	<b>0 %</b>	<b>52 %</b>	<b>9 %</b>	<b>30 %</b>	<b>9 %</b>	<b>0 %</b>	<b>0 %</b>	<b>48 %</b>	<b>0 %</b>	<b>2911.2</b>	<b>141.4</b>	<b>100 %</b>

## YHTEENVETO SAAVUTETTAVUUDEN MUKAAN

PINTA-ALA (HA)	KORJUUKELP.	MÄT	KUT	KOT	HAT	MUU TUK	TUK YHT.	MÄK	KUK	KOK	HAK	MUU KUI	KUI YHT.	ENER-GIAPUU-TA	YHT.M³	M³/HA	OSUUS
13.22	Myös sulan maan aikana kuivana kautena	75.0	359.4	5.5			439.9	118.1	591.4	143.3			852.8		1292.7	97.8	44 %
7.37	Myös sulan maan, mutta ei kelirikon aikana	160.2	894.7	16.9			1071.8	147.0	282.5	117.2			546.7		1618.5	219.6	56 %
<b>Yht.:</b>	<b>20.59</b>	<b>8 %</b>	<b>43 %</b>	<b>1 %</b>	<b>0 %</b>	<b>0 %</b>	<b>52 %</b>	<b>9 %</b>	<b>30 %</b>	<b>9 %</b>	<b>0 %</b>	<b>0 %</b>	<b>48 %</b>	<b>0 %</b>	<b>2911.2</b>	<b>141.4</b>	<b>100 %</b>

