

29.4.2020

Maanmittauslaitos  
Opastinsilta 12 C  
PL 84  
00521 Helsinki

## **Ilmoitus ehdotuksesta pienten erillisten alueiden siirrosta kunnasta toiseen**

Maanmittauslaitos on laatinut kunnittain siirtoehdotukset niistä erillisistä alueista eli enklaaveista, joita Maanmittauslaitos ehdottaa siirrettäväksi päätöksellään erillistä aluetta ympäröivään kuntaan. Siirtoehdotukset perustuvat lakiin pienten erillisten alueiden siirtämisestä kunnasta toiseen (1197/1997) ja koskevat enintään 50 hehtaarin suuruisten kunnan pääasiallisesta alueesta erillään olevien alueiden eli enklaavien siirtämistä niitä ympäröivään kuntaan.

Koska omistatte maata sellaisella alueella, jota ehdotetaan siirrettäväksi kunnasta toiseen tai olette ehdotuksen mukaisesti joko luovuttava tai vastaanottava kunta, lähettää Maanmittauslaitos teille nyt tiedoksi sen kunnan siirtoehdotuksen, joka koskee teitä.

Siirtoehdotus sisältää tiedot siirrettäväksi ehdotettuihin alueisiin kuuluvista rekisteriyksiköistä ja niiden omistajista sekä kartat näistä alueista.

Kunnilla ja maanomistajilla, joita siirtoehdotus koskee, on oikeus tehdä kirjallisia huomautuksia siirtoehdotusta vastaan määräajassa, joka ilmoitetaan siirtoehdotuksessa.

Mahdolliset huomautukset on toimitettava maanmittauslaitoksen kirjaamoon osoitteeseen:

Maanmittauslaitos/kirjaamo  
PL 84  
00521 Helsinki

tai sähköpostilla osoitteeseen [kirjaamo@maanmittauslaitos.fi](mailto:kirjaamo@maanmittauslaitos.fi)



Janne-Ville Kinnunen  
Rekisteri-insinööri (DI)

Liitteet

Erillisten alueiden siirtoehdotus karttoineen





EHDOTUS

1 (2)

29.4.2020

10145/04 03 01/2020

Maanmittauslaitos  
Opastinsilta 12 C  
PL 84  
00521 Helsinki

## Siirtoehdotus Pertunmaan kunnasta Hartolan kuntaan siirrettäväksi ehdote- tuista erillisistä alueista (enklaveista)

Maanmittauslaitos on pienten erillisten alueiden siirtämisestä kunnasta toiseen annetun lain (1197/1997) 3 §:n nojalla laatinut seuraavan luettelon niistä erillisistä alueista eli enklaveista joita Maanmittauslaitos ehdottaa siirrettäväksi päätöksellään *Pertunmaan kunnasta Hartolan kuntaan*. Luettelon liitteenä on kartat siirrettäväksi esitetyistä alueista. Edellytykset alueiden siirrolle on määrätty edellä mainitun lain 2 §:ssä.

Em. lain mukaan siirtoehdotus tulee antaa tiedoksi hallintolain 62 a §:n mukaisella julkisella kuulutuksella viranomaisen verkkosivulla ja kuulutus tulee julkaista myös asianomaisessa kunnassa kuntalain 108 §:n mukaisesti kunnan verkkosivuilla, jonka lisäksi luettelosta ilmoitetaan kirjeellä asianomaisille kunnille ja niiden alueiden omistajille, jotka osoitetietoineen saadaan kohtuullisesti selville.

Tämä luettelo karttoineen on nähtävillä 30.4.2020 – 8.6.2020 julkista kuulutusta varten Maanmittauslaitoksen verkkosivuilla osoitteessa:  
<https://www.maanmittauslaitos.fi/kuulutukset> (muut kuulutukset).

Asianomaisille kunnille ja maanomistajille varataan mahdollisuus tehdä huomautuksia luetteloon sisältyvistä siirtoehdotuksista 30 päivän sisällä siitä kun julkinen kuulutus katsotaan saadun tiedoksi. Julkinen kuulutus katsotaan saadun tiedoksi seitsemäntenä päivänä sen julkaisemisesta viranomaisen tietoverkossa.

Näin ollen mahdolliset huomautukset on toimitettava kirjallisina Maanmittauslaitoksen kirjaamoon viimeistään **8.6.2020**. Huomautuksen yhteydessä on mainittava asian asiattunnus MML 10145/04 03 01/2020.

Huomautusten tekemiseen varatun ajan kuluttua Maanmittauslaitos tekee kuntasiirroista päätöksen. Päätös julkaistaan virallisessa lehdessä. Lisäksi siitä lähetetään jäljennös määrätuille viranomaisille, asianomaisille kunnille ja niille maanomistajille, jotka osoitetietoineen saadaan kohtuullisesti selville.

---

**Pertunmaan kunnasta ehdotetaan siirrettäväksi Hartolan kuntaan seuraavat rekisteriyksiköt ja -yksiköiden osat.**

*Erillisalue A (kts. kartta), pinta-ala 1,73 ha*

<u>Rekisteriyksiköt</u>	<u>Omistajat</u>
588-402-1-502 Iso-Impola <i>1,12 ha suuruinen palsta</i>	Heimo Kalervo Tuukkanen
588-402-1-1059 Vähä-Impola <i>0,61 ha suuruinen palsta</i>	Raili Kaarina Liekkilä

*Erillisalue B (kts. kartta), pinta-ala 0,15 ha*

<u>Rekisteriyksiköt</u>	<u>Omistajat</u>
588-407-2-42 Metsä-Naappila <i>0,15 ha suuruinen palsta</i>	Tenho Juhani Mesiäinen

---

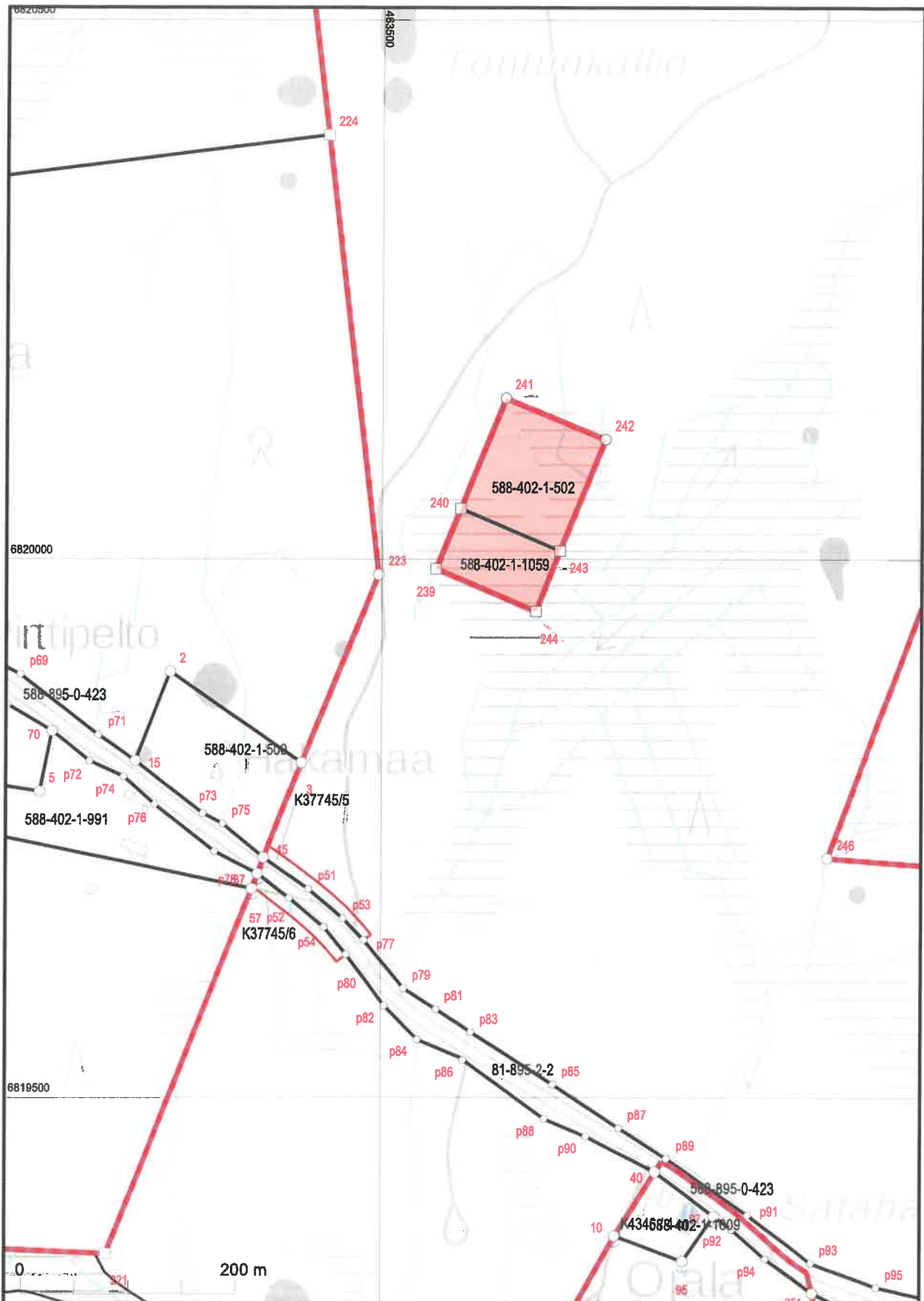
Siirtoesitystä koskeviin tiedusteluihin vastaa rekisteri-insinööri (DI) Janne-Ville Kinnunen

Johtaja *Sähköisesti allekirjoitettu*  
Heikki Lind

Rekisteri-insinööri (DI) *Sähköisesti allekirjoitettu*  
Janne-Ville Kinnunen

Litteet: Kartat siirrettäväksi ehdotetuista alueista.

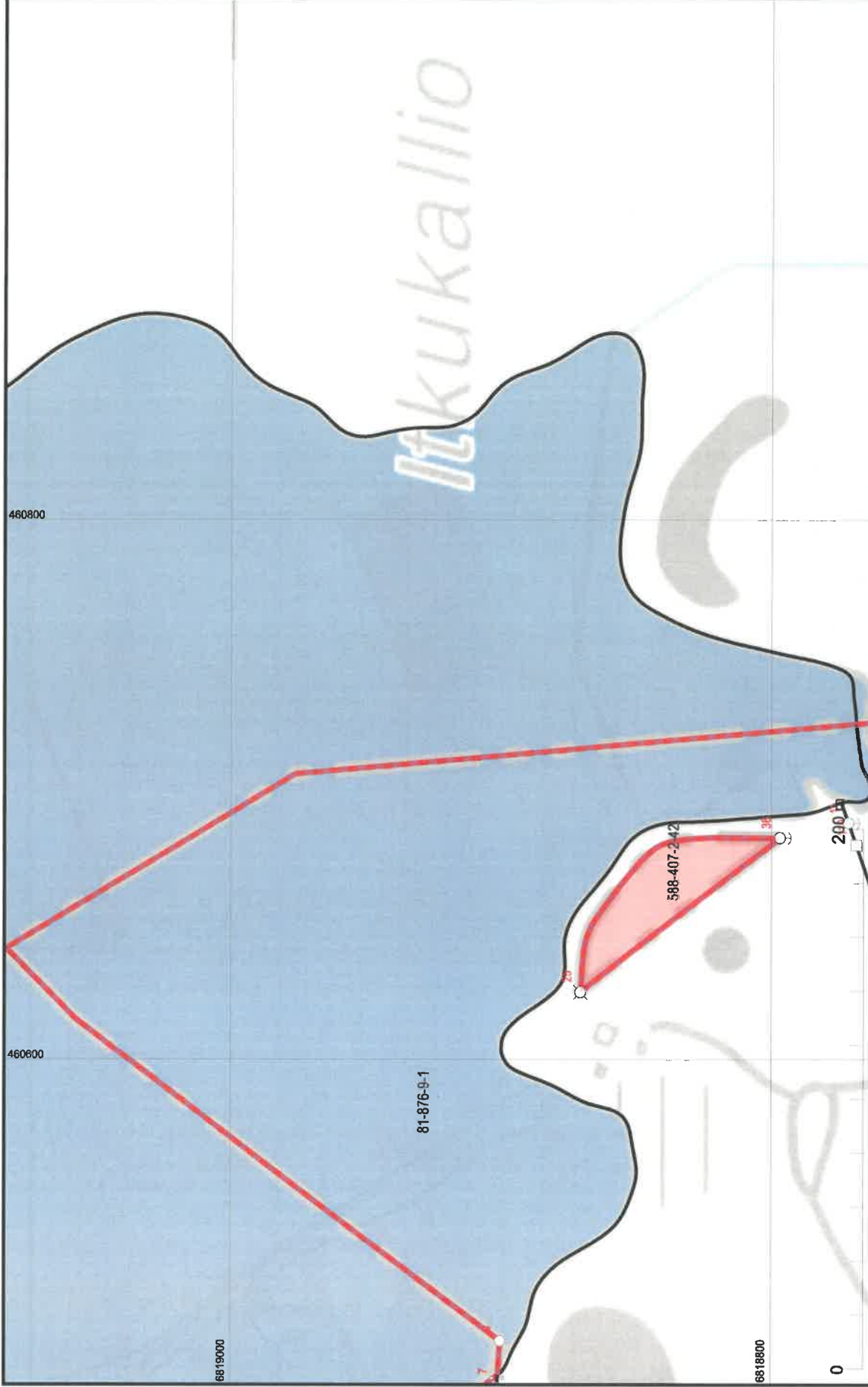
# Erillisuusalue A



Kartan sijaintitiedoissa voi olla epätarkkuuksia. Kiinteistön tarkka alueellinen ulottuvuus selviää toimitusasiakirjoista ja maastosta.

Mittakaava 1:5 000  
Koordinaattijärjestelmä: ETRS-TM35FIN

# Erillisalue B



KARTTATULOSTE

M4431D1, M4431D2

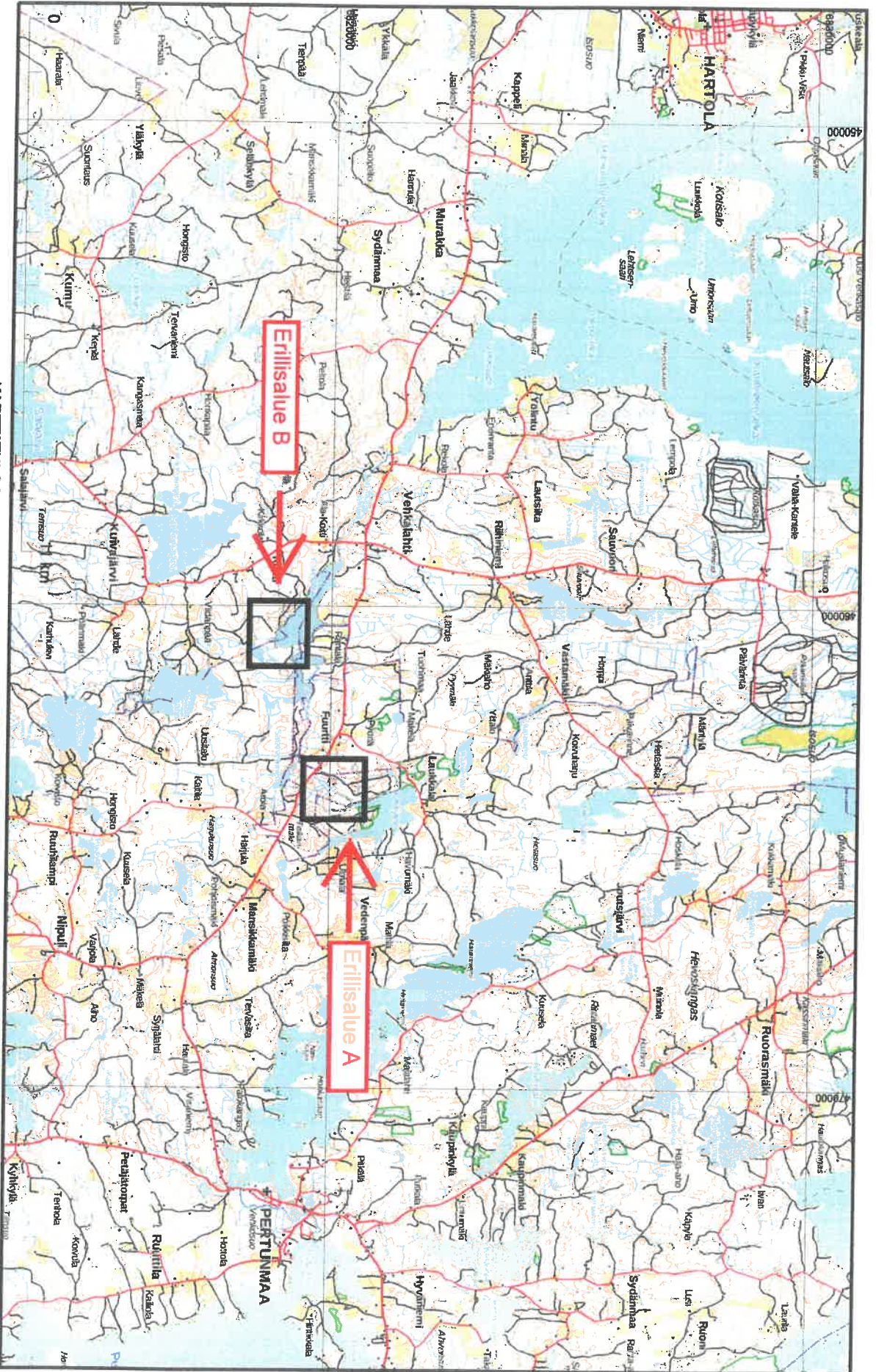
2020-04-24

Mittakaava 1:2 000

Koordinaattijärjestelmä: ETRS-TM35FIN

Kartan sijaintitiedoissa voi olla epätarkkuuksia. Klinteistön tarkka alueellinen ulottuvuus selvää toimitusasiakirjoista ja maastosta.





KARTTATUULOSTE

2020-04-24

Mittakaava 1:110 000

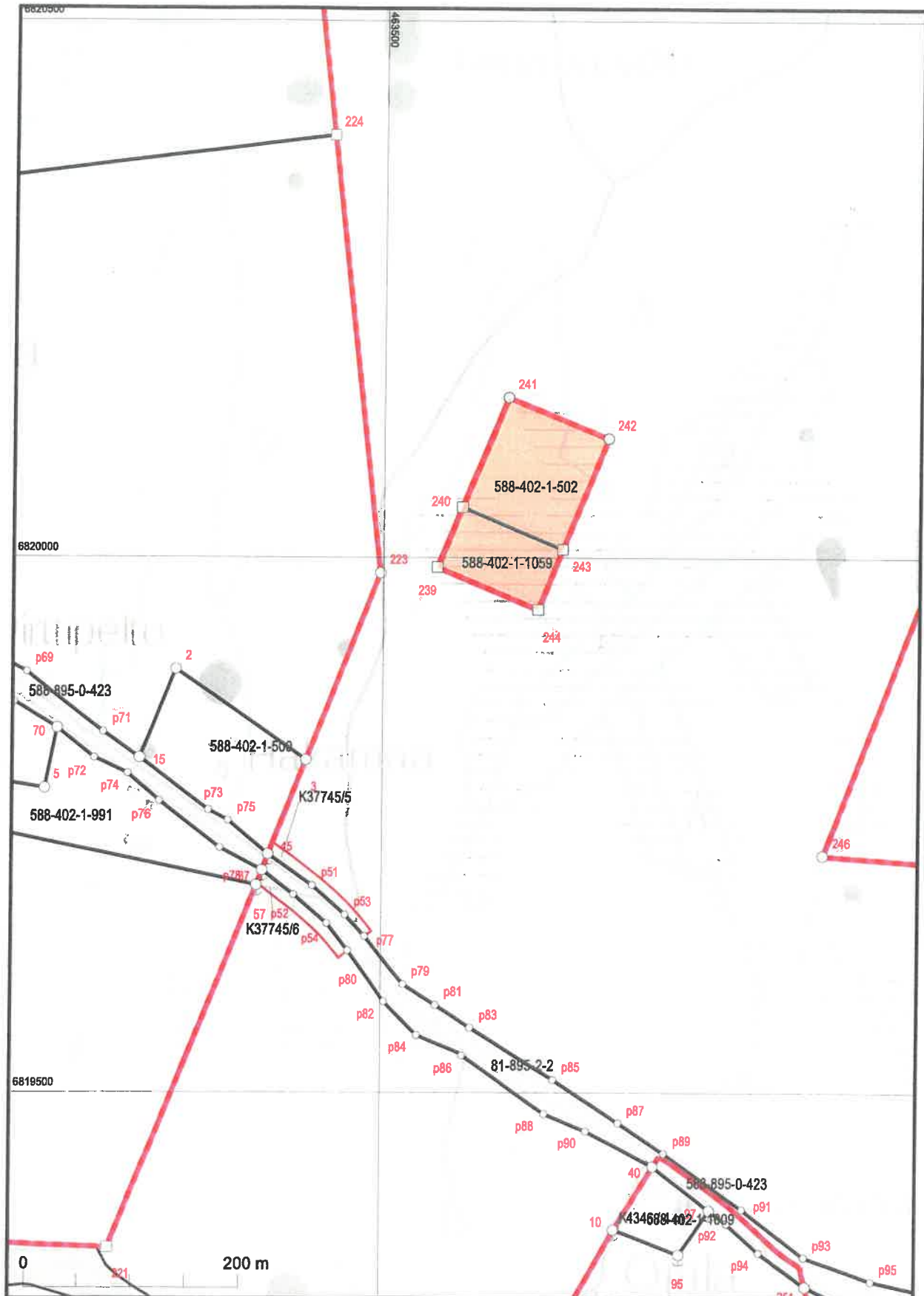
Koordinaattijärjestelmä: ETRS-TM35FIN

Kartan sijaintitiedoissa voi olla epätarkkuuksia. Kiinteistön tarkka alueellinen ulottuvuus selvästä toimitusasiakirjoista ja maastosta.





# Erillisalue A

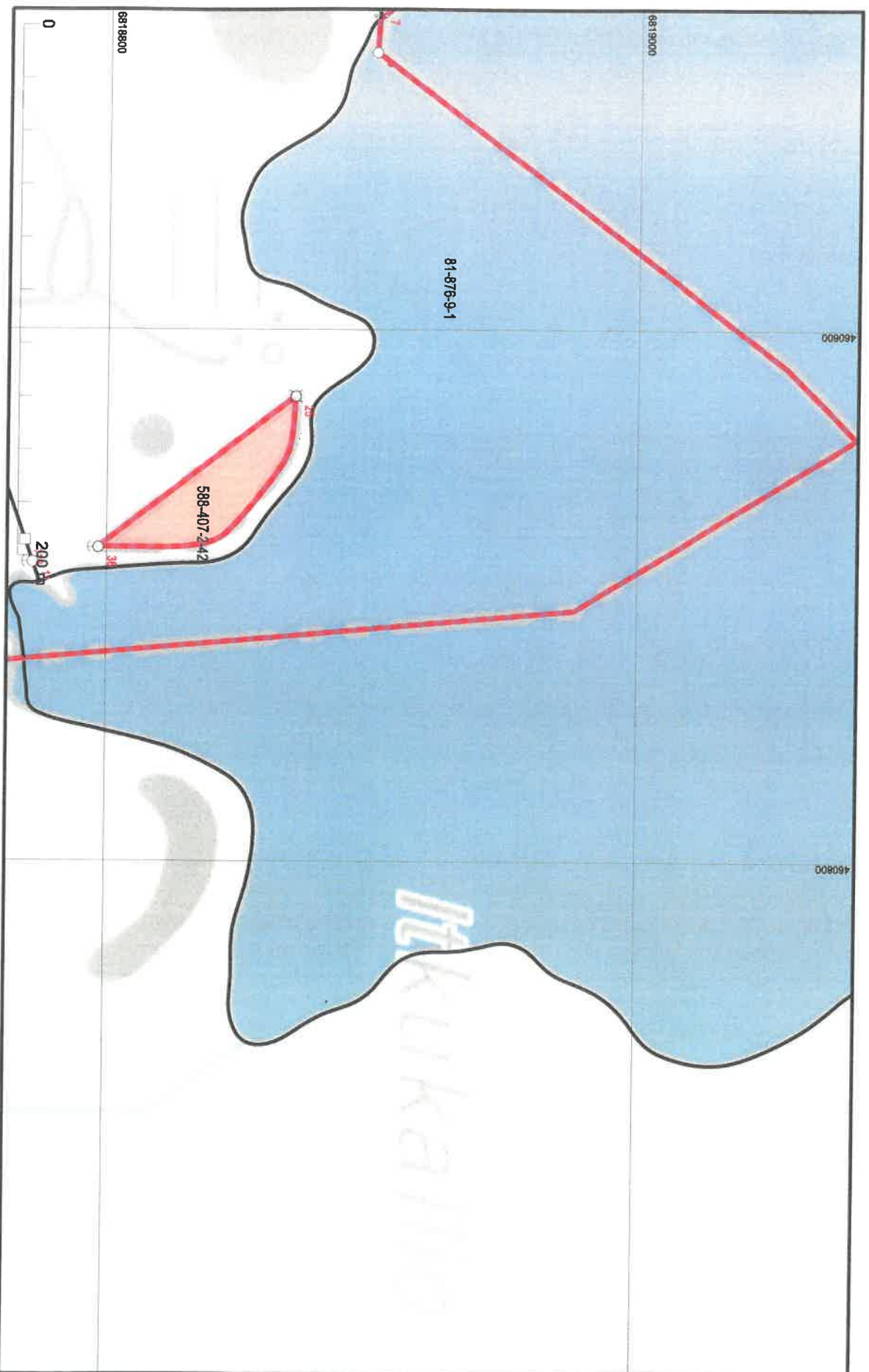


Kartan sijaintitiedoissa voi olla epätarkkuuksia. Kiinteistön tarkka alueellinen ulottuvuus selviää toimitusasiakirjoista ja maastosta.

Mittakaava 1:5 000  
Koordinaattijärjestelmä: ETRS-TM35FIN



# Erillisalue B



KARTTATULOSTE

M4431D1, M4431D2

2020-04-24

Mittakaava 1:2 000

Koordinaattijärjestelmä: ETRS-TM35FIN

Kartan sijainnitedoissa voi olla epätarkkuuksia. Kiinteistön tarkka alueellinen ulottuvuus selvittää koimilusasasiakirjoista ja maastosta.



