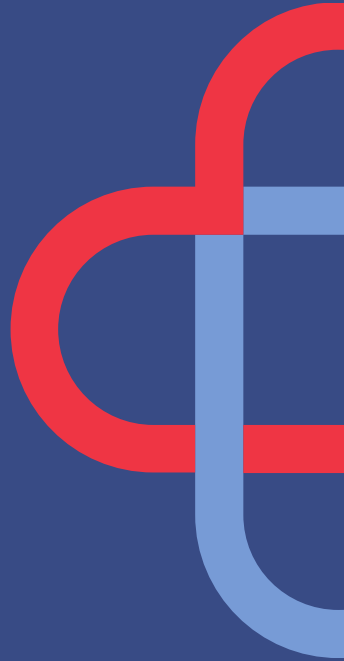


Päijät-Hämeen hyvinvointikuntayhtymän kuukausiraportti

Maaliskuu 2021



Yleistä lukijalle

- Yhtymä raportoi 2021 talousarvion toteumasta tämän raportin sisällön mukaisessa muodossa kuukausittain.
- Tuotannon toteumaluvut raportoidaan ensimmäisen kerran helmikuussa ja tämän jälkeen kuukausittain.
- Toimialojen poikkeama- ja toimenpideraportointi tehdään ensimmäisen kerran helmikuun raportoinnin yhteydessä. Osavuosikatsaukset (huhtikuu ja elokuu) sisältävät laajemmat sanalliset osuudet.
- Talousarvion toteutumisesta annetaan ensimmäinen ennuste liikennevaloin maaliskuun raportoinnin yhteydessä.

Yleistä lukijalle

- Liikennevalojen raja-arvot ovat seuraavat:

Toimintatuotot

TPE = tai > TA
99,5 - 99,9999 %
99 - 99,4999 %
alle 99 %

Toimintakulut

TPE = tai < TA
>100 ja < 100,5 %
100,5 - 101 %
yli 101%

- Talousarvion toteuma-% on laskettu kalenteripäivien suhteessa; alla kumulatiiviset toteuma-%

tammikuu	helmikuu	maaliskuu	huhtikuu	toukokuu	kesäkuu	heinäkuu	elokuu	syyskuu	lokakuu	marraskuu	joulukuu
8,5 %	16,2 %	24,7 %	32,9 %	41,4 %	49,6 %	58,1 %	66,6 %	74,8 %	83,3 %	91,5 %	100,0 %

- Dia 7 "Henkilöstö"; Palkat ja henkilöstönvuokraus talousarvion toteuma-% on laskettu vuoden 2020 kumulatiivisten toteutuneiden palkkojen suhteessa. Tämä huomioi lomarahojen maksun kesäkuussa ja kesälomasijaisten palkat kesälomakaudella. Alla kumulatiiviset toteuma-%.

tammikuu	helmikuu	maaliskuu	huhtikuu	toukokuu	kesäkuu	heinäkuu	elokuu	syyskuu	lokakuu	marraskuu	joulukuu
7,8 %	15,3 %	23,1 %	31,0 %	38,8 %	51,3 %	59,3 %	67,4 %	75,3 %	83,2 %	91,2 %	100,0 %

Yhtymän tuloslaskelma

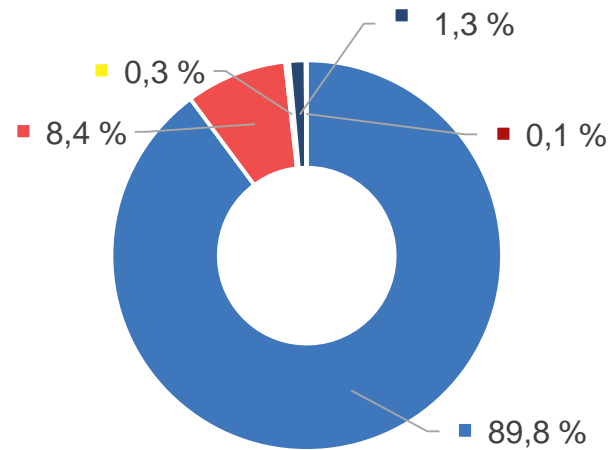
Edelleen jatkuvan korona-pandemian vaikutuksia toimintatuottojen ja –kulujen kehitykseen on pyritty huomioimaan ennusteessa. Pandemian vaikutus on suurinta Terveyden- ja sairaanhoidon toimialalla. Muilla toimialoilla koronan vaikutukset toimintaan ja talouteen ovat maltillisempia. Koronaan liittyvän valmiuden ylläpitäminen ja erilaiset tartuntojen estämiseen liittyvät toimenpiteet aiheuttavat lisäkuluja. Yhtymän toimintatuottojen haasteet liittyvät asiakasmaksulain muutokseen ja epävarmuuteen valtionkorvauksien suuruudesta koronaan liittyen. Valtionkorvauksia ei ole ennakoitu ennusteessa muuten kuin nyt avoinna olevan valtionavustus haun osalta.

Kolmen ensimmäisen kuukauden toteumalukujen perusteella voidaan arvioida, että yhtymän tilikauden tulos toteutuisi hiukan talousarviota huonompana. Ennusteeseen liittyy kuitenkin vielä keskimääräistä suurempaa epävarmuutta toimintaympäristön muutostekijöistä johtuen.

Milj. €	Voimassa oleva talousarvio 2021	Tot 01 - 03 2021	Tot-%	Edell. vuoden muutos %	Ennuste
Toimintatuotot	794,3	197,7	24,9 %	1,5 %	●
Myyntituotot	709,6	177,6	25,0 %	2,8 %	●
Maksutuotot	63,7	16,6	26,0 %	-0,4 %	●
Tuet ja avustukset	9,6	0,7	7,1 %	-63,0 %	●
Vuokratuotot	11,3	2,7	23,6 %	-10,9 %	●
Muut toimintatuotot	0,2	0,2	108,0 %	-67,5 %	●
Toimintakulut	-783,9	-191,4	24,4 %	7,8 %	●
Henkilöstökulut	-326,7	-71,6	21,9 %	-1,7 %	●
Palvelujen ostot	-335,3	-89,4	26,7 %	42,8 %	●
Aineet, tarvikkeet ja tavarat	-63,8	-17,1	26,8 %	3,9 %	●
Avustukset	-14,2	-2,0	14,2 %	-86,9 %	●
Muut toimintakulut	-44,0	-11,4	26,0 %	9,8 %	●
Toimintakate	10,4	6,2	59,9 %	-63,7 %	●
Rahoitustuotot ja -kulut	-0,6	0,5	-93,1 %	***	●
Vuosikate	9,8	6,7	68,5 %	-60,7 %	●
Poistot ja arvonalentumiset	-10,0	-2,2	22,5 %	-26,8 %	●
Satunnaiset erät	0	0,0	0,0 %	0,0 %	●
Tilikauden tulos	-0,2	4,5	***	-68,1 %	●
Poistoeron ja varausten muutos	0,2	0,0	0,0 %	0,0 %	●
Tilikauden ylijäämä/alijäämä	0,0	4,5	***	-68,1 %	●

Kumulatiiviset toimintatuotot ja -kulut lajeittain 2021

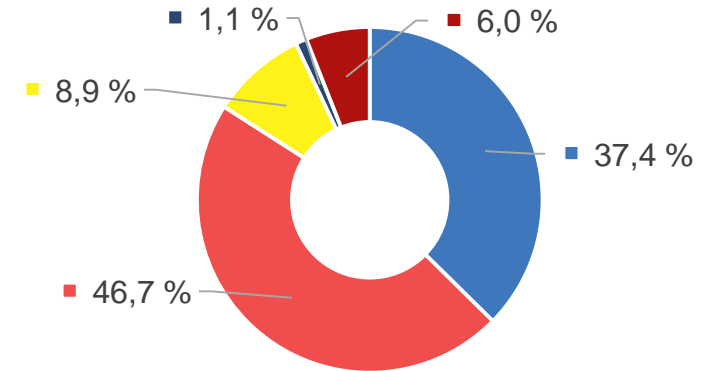
Kum toimintatuotot 03-2021



■ Myyntituotot ■ Maksutuotot ■ Tuet ja avustukset
 ■ Vuokratuotot ■ muut toimintatuotot

Milj. eur	03-2020	03-2021	Muutos	Muutos%
Myyntituotot	172,7	177,6	4,9	2,8 %
Maksutuotot	16,6	16,6	-0,1	-0,4 %
Tuet ja avustukset	1,8	0,7	-1,2	-63,0 %
Vuokratuotot	3,0	2,7	-0,3	-10,9 %
Muut toimintatuotot	0,5	0,2	-0,4	-67,5 %
Kum toimintatuotot	194,7	197,7	3,0	1,5 %

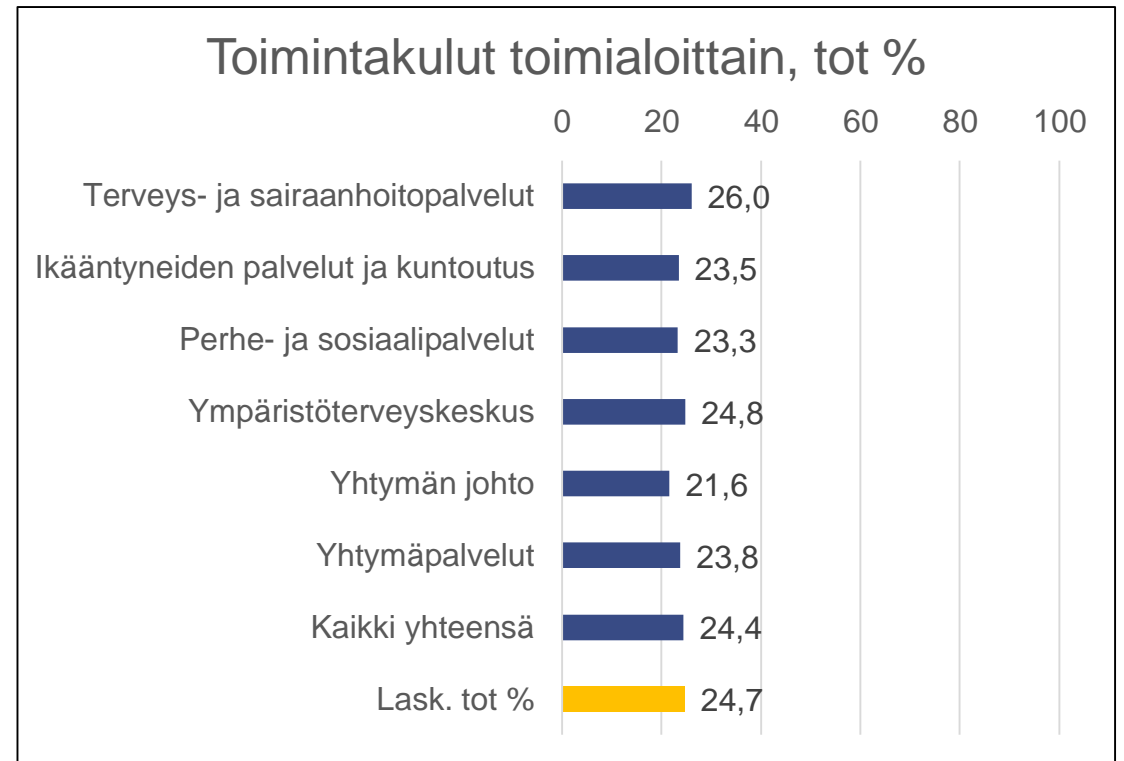
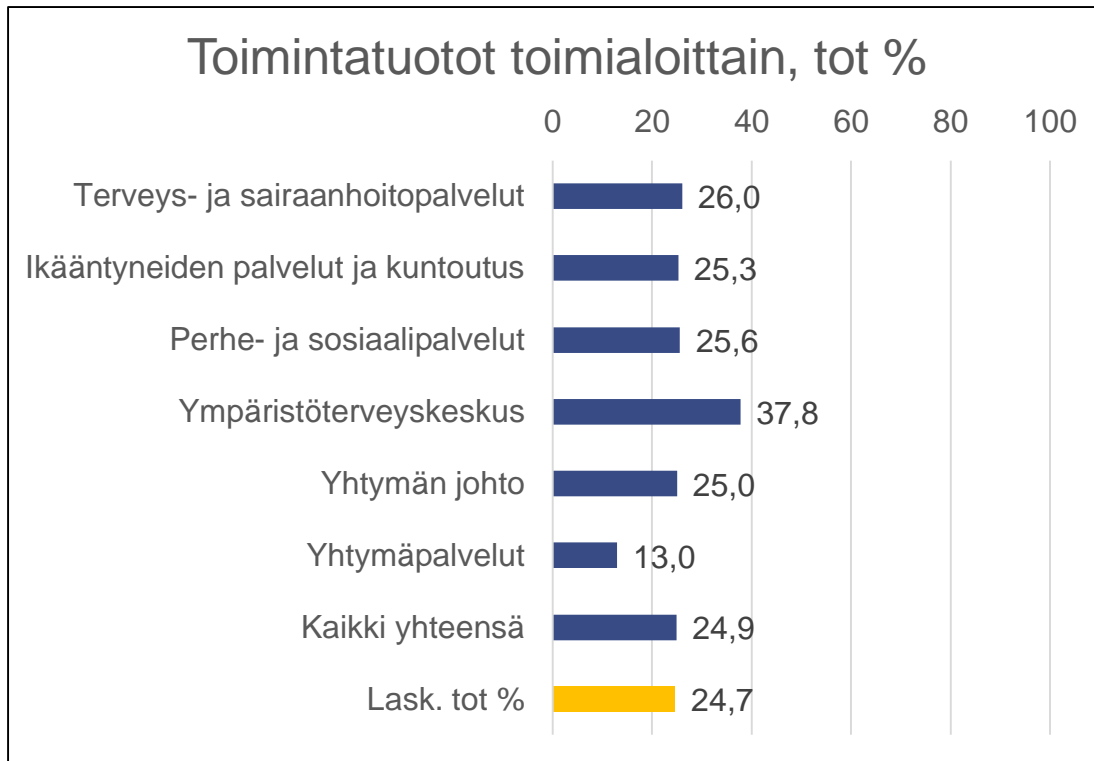
Kum toimintakulut 03-2021



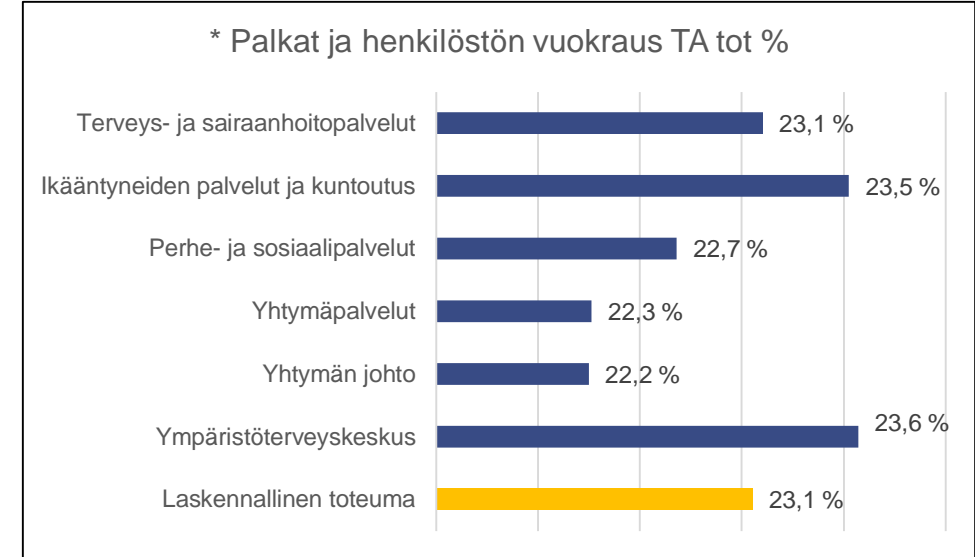
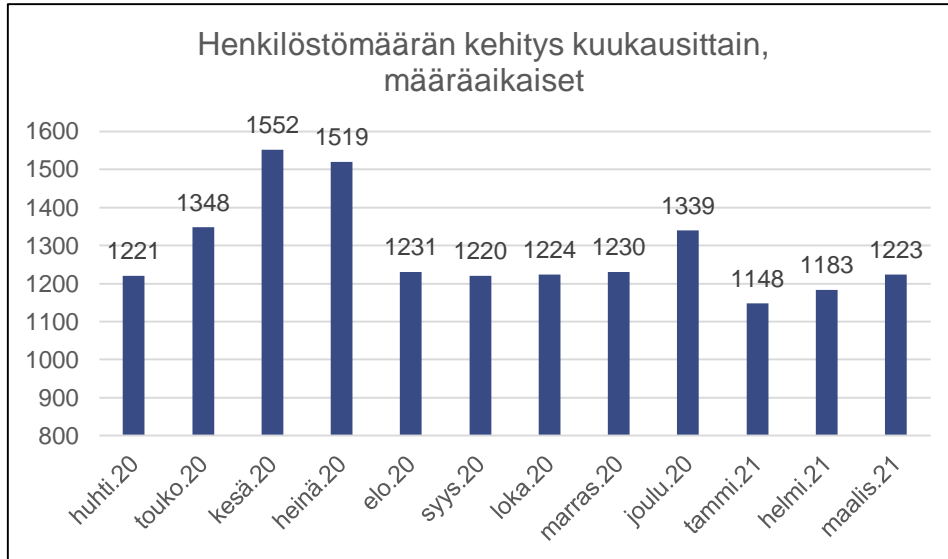
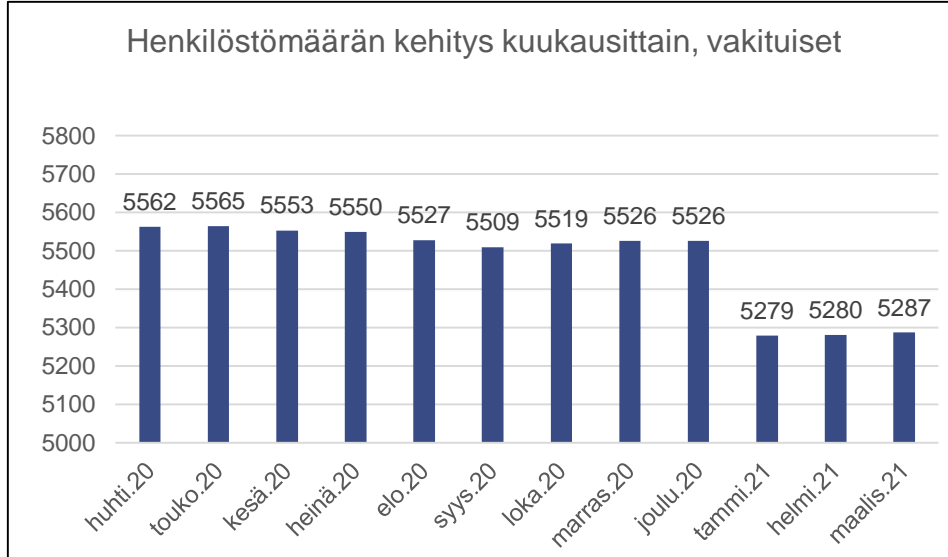
■ Henkilöstökulut ■ Palvelujen ostot
 ■ Aineet, tarvikkeet, tavarat ■ Avustukset
 ■ Muut toimintakulut

Milj. eur	03-2020	03-2021	Muutos	Muutos%
Henkilöstökulut	72,8	71,6	-1,2	-1,7 %
Palvelujen ostot	62,6	89,4	26,8	42,8 %
Aineet, tarvikkeet, tavarat	16,4	17,1	0,6	3,9 %
Avustukset	15,3	2,0	-13,3	-86,9 %
Muut toimintakulut	10,4	11,4	1,0	9,8 %
Kum toimintakulut	177,5	191,4	13,9	7,8 %

Toimintatuottojen ja –kulujen toteuma-% toimialoittain



Henkilöstö



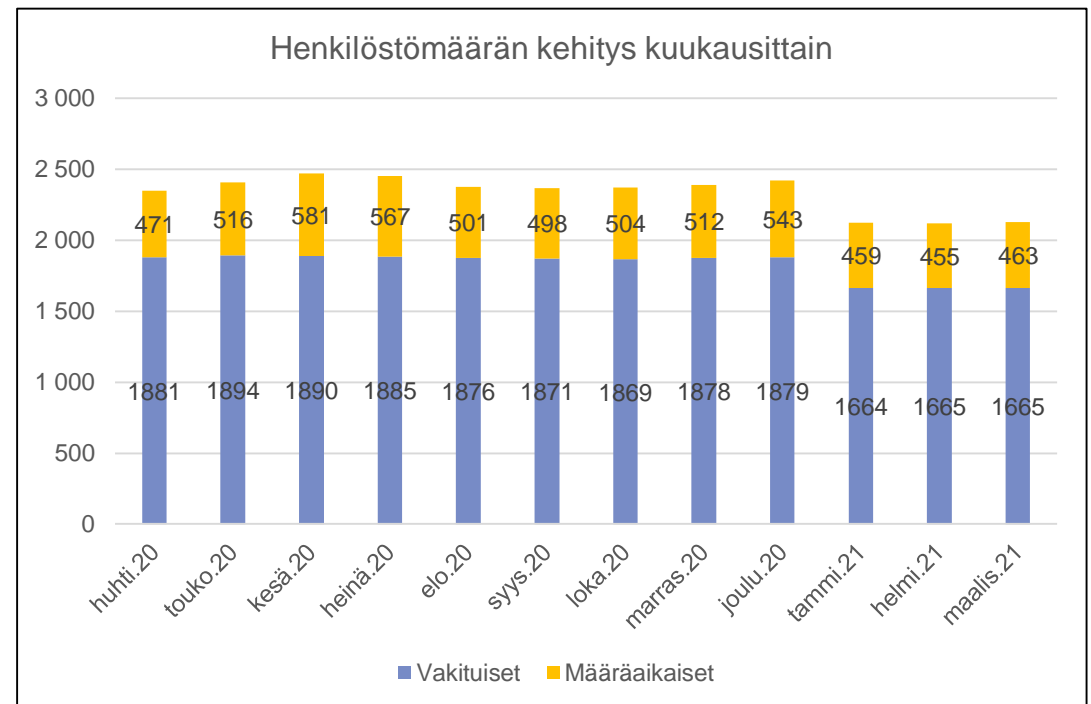
Palkat ja henkilöstön vuokraus 1 000 €	TA2021	Tot 01 - 03 2021
Terveys- ja sairaanhoitopalvelut	89 586	20 696
Ikäntyneiden palvelut ja kuntoutus	73 177	17 215
Perhe- ja sosiaalipalvelut	59 390	13 470
Yhtymäpalvelut	14 978	3 335
Yhtymän johto	2 839	632
Ympäristöterveyskeskus	1 327	313
Yhtymä yhteensä	241 297	55 661

*sisältää vakituisen ja määräaikaisen henkilöstön kk-palkat sekä henkilöstön vuokrauksen; ei sisällä erilliskorvauksia eikä sivukuluja

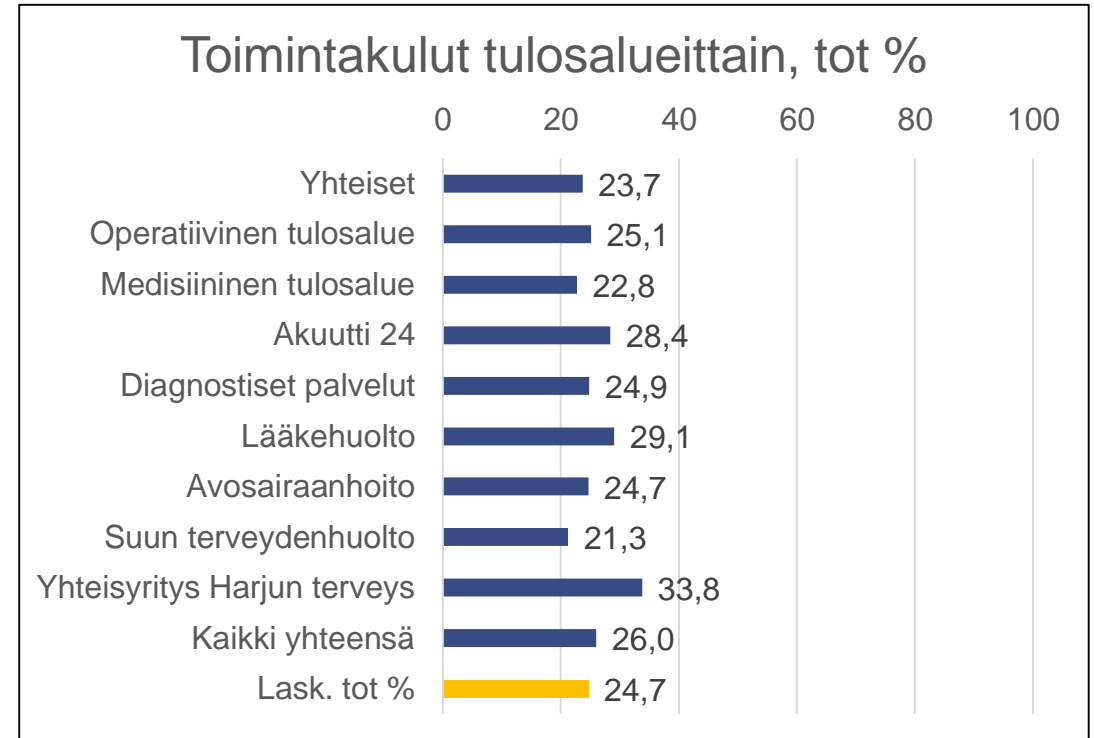
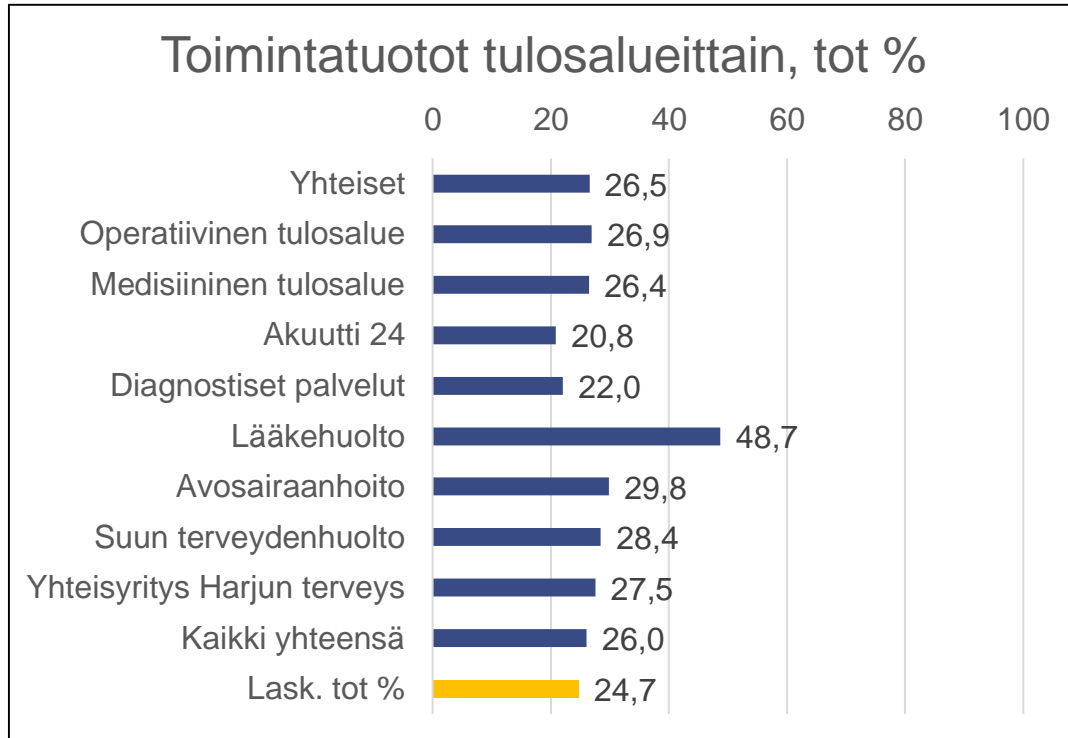
Terveys- ja sairaanhoitopalvelut

1 000 €	TP 2020	Voimassa oleva talousarvio 2021	Tot 01 - 03 2021	Tot-% Ennuste	
Toimintatuotot	49 187	42 829	11 153	26,0 %	●
Myyntituotot	14 713	16 269	4 107	25,2 %	●
Maksutuotot	21 477	23 354	6 257	26,8 %	●
Tuet ja avustukset	12 784	3 035	655	21,6 %	●
Vuokratuotot	13	157	3	1,7 %	●
Muut toimintatuotot	199	15	131	904,8 %	●
Toimintakulut	-290 951	-300 521	-78 194	26,0 %	●
Henkilöstökulut	-134 597	-125 999	-27 846	22,1 %	●
Palvelujen ostot	-97 113	-117 690	-35 514	30,2 %	●
Aineet, tarvikkeet ja tavarat	-50 307	-49 051	-12 314	25,1 %	●
Avustukset	-108	-129	-4	3,4 %	●
Muut toimintakulut	-8 827	-7 653	-2 516	32,9 %	●
Toimintakate 1	-241 765	-257 692	-67 041	26,0 %	●
Sisäiset erät	-48 209	-46 353	-11 580	25,0 %	●
Toimintakate 2	-289 973	-304 045	-78 621	25,9 %	●

1 000 €	TP2020	TA2021	Tot 01 - 03 2021	Tot%
Asiakaspalvelujen ostot	40 641	38 408	10 894	28,4
Perhehoitajien ja tukihenkilöiden palkkiot	1			***
Terveystuon palvelusetelikulut		26	6	23,4
Yhteensä	40 642	38 434	10 900	28,4



Terveys- ja sairaanhoitopalvelut



Terveys- ja sairaanhoitopalveluiden toiminta

laskennallinen TA:n toteumaprosentti 24,7

Terveys- ja sairaanhoitopalveluiden toiminta	TA2021	Toteuma 2021	toteuma-%
Tuotannon volyymit			
Avovastaanottotoiminta			
Lääkärikäynnit	156 500	33 207	● 21,2 %
Hoitajakäynnit	159 300	62 149	● 39,0 %
Sähköinen asiointi, lääkäri	47 560	12 666	● 26,6 %
Sähköinen asiointi, hoitaja	92 860	35 662	● 38,4 %
Hammaslääkärikäynnit	116 968	32 100	● 27,4 %
Suuhygienisti- ja hammashoitajakäynnit	60 705	15 439	● 25,4 %
Erikoissairaanhoito			
DRG-jaksot	32 410	7 443	● 23,0 %
Käynnit somatiikka	300 000	77 352	● 25,8 %
Laskutusperusteiset hoitopäivät somatiikka	1 310	1 387	● 105,9 %
Päivystyskeskus			
Päivystyskäynnit	90 000	13 352	● 14,8 %
Hammaspäivystyskäynnit	7 200	1 994	● 27,7 %
Päivystysosaston DRG-jaksot*	4 500	304	● 6,8 %
Kotisairaalan käynnit	27 600	7 987	● 28,9 %
POS, Laskutusperusteiset hoitopäivät*	-	1	-

* Päivystyskeskuksen suoritteet eivät sisällä pandemiaan liittyviä tapahtumia (käynnit/hoitopäivät).

Terveys- ja sairaanhoitopalveluiden toiminta

Terveys- ja sairaanhoitopalveluiden toiminta	TA2021		
Muut tunnusluvut	Tavoite		toteuma- %
Suun terveydenhuolto, paikkojen pysyvyys, 1 v.	95 %	●	95 %
Paljon palveluita käyttävien määrän vähentäminen			
Avosairaanhoito, yli 10 käyntiä / vuosi, muutos	-10 %	●	-26 %
Vuodeosastohoito, yli 3 ennakoimatonta hoitajaksoa / vuosi, muutos	-10 %	●	-51 %
Akuutti24-päivystys, yli 6 käyntiä / vuosi, muutos	-10 %	●	-24 %
ESH-poliklinikat, yli 10 käyntiä (ei sarjahoito) / vuosi, muutos	-10 %	●	-7 %
Vuodeosastojen keskimääräinen nettokuormitus (80-85%)	80 % - 85 %	●	85 %
Keskimääräinen hoitoaika hoitajaksolla, vrk	2,6	●	2,6
Kiireiseen asiaan nopea apu, 1vrk kuluessa	90 %		100 %
Kiireetön hoito kohtuujassa avosairaanhoito, 7 vrk	80 %	●	87 %
Kiireetön hoito kohtuujassa avosairaanhoito, 14 vrk	100 %	●	100 %
Kiireetön hoito kohtuujassa suunterveydenhuolto, 7 vrk	80 %	●	19 %
Kiireetön hoito kohtuujassa suunterveydenhuolto, 14 vrk	90 %	●	23 %
Päivystyksessä (Akuutti24) potilaiden läpimenoaika (alle 4 tunnissa)	60 %	●	64 %
Ensihoito, päivystykseen kuljetettavien potilaiden määrä (15000 / v = 1250 / kk)	3 750	●	3 757

Terveys- ja sairaanhoitopalvelut – toiminnan olennaiset poikkeamat ja toimenpiteet

Poikkeama	Toimenpide
Fyysiset lääkärikäynnit toteutuneet alle talousarviotason.	Toimintamallin muutokset (mm. tiimimalliin siirtyminen ja sähköisen asiointin lisääminen).
Päivystyskäynnit toteutuneet alle talousarviotason.	Toimintamallin muutos ja pandemian vaikutukset.
Päivystysosaston DRG-jaksot toteutuneet alle talousarviotason.	Päivystysosaston potilaat ovat pääosin pandemiapotilaita, jotka tilastoituvat laskutusperusteisiin hoitopäiviin.
Kotisairaalan käynnit toteutuneet yli talousarviotason.	Toimintamallin muutos ja tehostaminen.

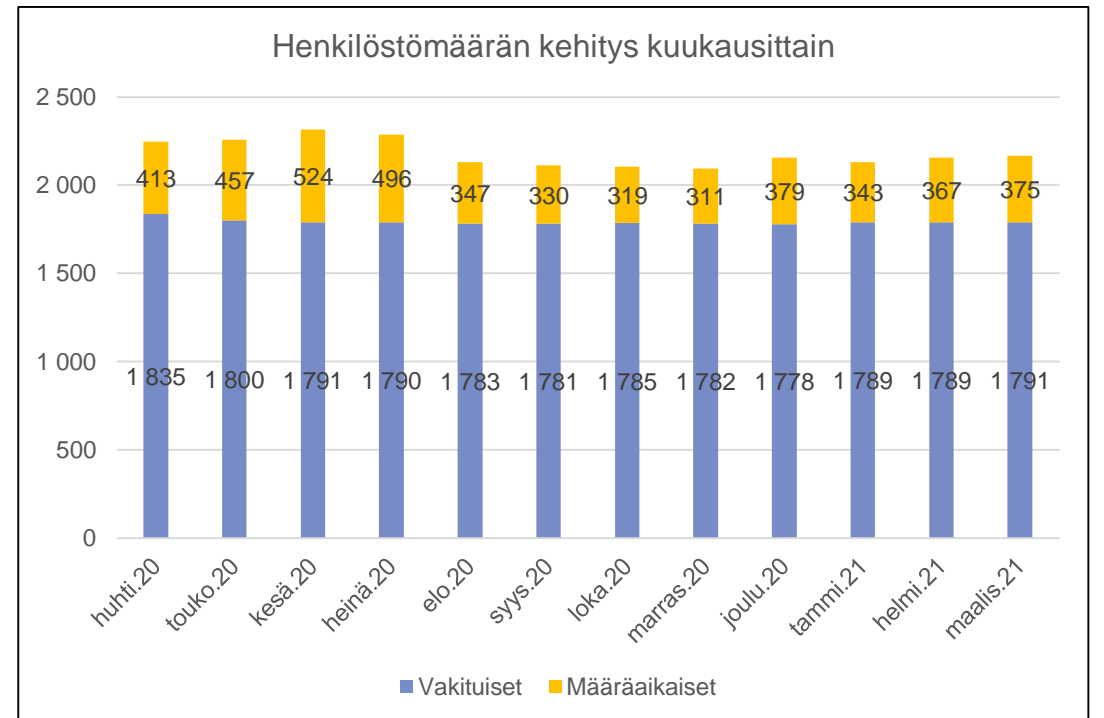
Terveys- ja sairaanhoitopalvelut – talouden olennaiset poikkeamat ja toimenpiteet

Poikkeama	Toimenpide
Erikoissairaanhoidon asiakaspalvelujen ostojen ylityspaine erityisesti kirurgisilla erikoisaloilla.	Jonojen purkua on toteutettu myös ostopalveluna. Tiettyjen erikoisalojen (esim. neurokirurgian) hoito on keskitetty yliopistosairaaloihin.
Laboratoriokustannuksissa ylityspainetta Covid-19-testauksista johtuen.	Pandemiakulut eivät sisälly talousarvioon. Testauskulut on tarkoitus kattaa Covid-19-valtionavustuksella.
Maksutuotot ovat jäämässä alle talousarvion tason, merkittävin vaje Akuutissa.	Pandemia vaikuttaa suoritteiden määrään ja asiakasmaksutuottoihin. Pandemiapotilaiden käynneistä ei peritä asiakasmaksuja.
Palvelujen ostoissa ylityspainetta koronarokotuksista johtuen.	Rokotuskustannukset eivät sisälly talousarvioon. Kustannuksia on tarkoitus kattaa Covid-19-valtionavustuksella.

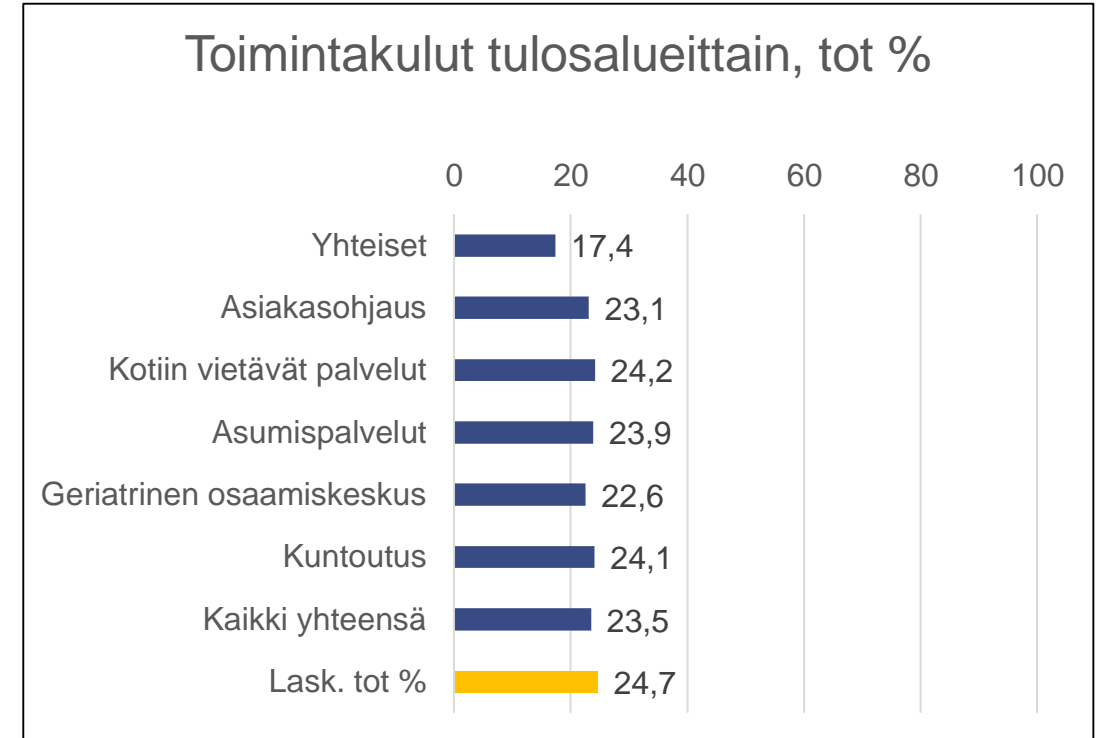
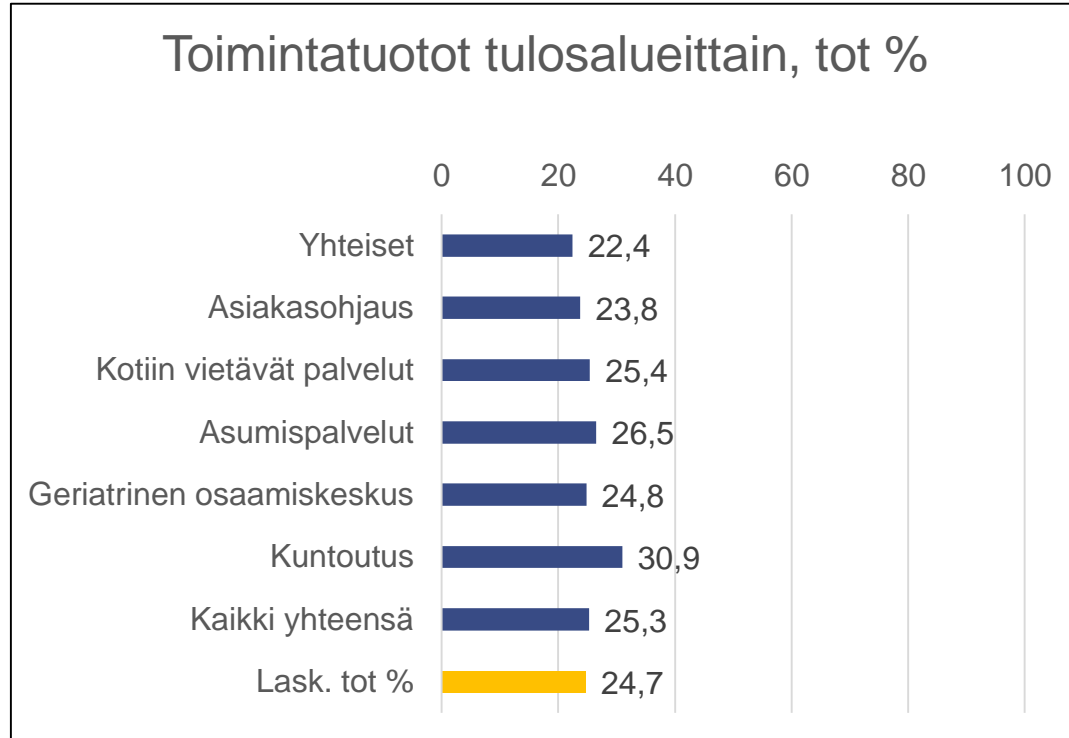
Ikääntyneiden palvelut ja kuntoutus

1 000 €	TP 2020	Voimassa oleva talousarvio 2021	Tot 01 - 03 2021	Tot-% Ennuste	
Toimintatuotot	46 148	46 892	11 848	25,3 %	●
Myyntituotot	7 090	7 440	2 141	28,8 %	●
Maksutuotot	32 874	33 477	8 326	24,9 %	●
Tuet ja avustukset	9	0	7	0,0 %	●
Vuokratuotot	6 164	5 975	1 370	22,9 %	●
Muut toimintatuotot	11	0	4	0,0 %	●
Toimintakulut	-199 740	-203 635	-47 802	23,5 %	●
Henkilöstökulut	-90 305	-92 824	-20 583	22,2 %	●
Palvelujen ostot	-32 699	-81 171	-19 710	24,3 %	●
Aineet, tarvikkeet ja tavara	-7 881	-7 017	-2 177	31,0 %	●
Avustukset	-51 385	-3 740	-896	24,0 %	●
Muut toimintakulut	-17 470	-18 883	-4 436	23,5 %	●
Toimintakate 1	-153 592	-156 743	-35 954	22,9 %	●
Sisäiset erät	-15 083	-15 984	-4 037	25,3 %	●
Toimintakate 2	-168 675	-172 728	-39 991	23,2 %	●

1 000 €	TP2020	TA2021	Tot 01 - 03 2021	Tot%
Asiakaspalvelujen ostot	9 926	7 012	1 604	22,9
Kotikuntalain kotikuntakorvaukset	950	735	19	2,6
Perhehoitajien ja tukihenkilöiden palkkiot	115	100	71	71,2
Kotihoidon palvelusetelikulut	18 045	20 601	4 298	20,9
Palveluasumisen palvelusetelikulut	29 076	31 080	7 903	25,4
Terveydenhuollon palvelusetelikulut	693	656	190	28,9
Yhteensä	58 806	60 183	14 086	23,4



Ikääntyneiden palvelut ja kuntoutus



Ikääntyneiden palveluiden ja kuntoutuksen toiminta

laskennallinen TA:n toteumaprosentti 24,7

Ikääntyneiden palveluiden ja kuntoutuksen toiminta	TA2021	Toteuma 2021	toteuma- %
Tuotannon volyymit			
Asiakasohjauksen ja gerontologisen sosiaalityön käynnit	11 760	2 616	● 22,2 %
Kotihoidon käynnit			
yhtymän oma tuotanto	1 285 140	318 793	● 24,8 %
muut palveluntuottajat	1 005 000	242 783	● 24,2 %
Tehostetun palveluasumisen asumispäivät			
yhtymän oma tuotanto	303 700	73 295	● 24,1 %
muut palveluntuottajat	301 800	72 434	● 24,0 %
Palveluasumisen päivät, muut palveluntuottajat	28 700	10 549	● 36,8 %
Perusterveydenhuollon vuodeosastojen hoitopäivät	96 820	23 843	● 24,6 %
Geriatrian poliklinikan käyntisuoritteet			
lääkärit	3 600	1 042	● 28,9 %
hoitajat	6 670	1 627	● 24,4 %
Kuntoutuksen käyntisuoritteet	180 590	45 683	● 25,3 %
Muut tunnusluvut			
Kotona asuvien yli 75-vuotiaiden osuus	93,0 %	● 93,6 %	
Tehostetun palveluasumispaikan saaneiden odotusaika	alle 40 vrk	● 23,0	
Asumispalveluyksiköiden käyttöaste (%) tehostettu palveluasuminen	100,0 %	● 98,5 %	
Akuuttiosastojen keskimääräinen hoitoaika (pl. Neurologia)	alle 16 vrk	● 15,1	
Kotiutukseen päättyvät hoitajaksot (%)	71,5 %	● 72,5 %	
Kotihoidon välitön asiakastyöaika (%) sairaanhoitajat	37,0 %	● 37,5 %	
Kotihoidon välitön asiakastyöaika (%) lähihoitajat	56,7 %	● 58,7 %	
Geriatrian poliklinikan hoitajasuoritteet / nettotyöpanos	630	● 582	
Kuntoutuksen käyntisuoritteet / nettotyöpanos	836	● 796	

Ikääntyneiden palvelut ja kuntoutus – toiminnan olennaiset poikkeamat ja toimenpiteet

Poikkeama	Toimenpide
Palveluasumisen tarve on ennakoitua suurempi	Nostetaan vuoden 2021 tavoitetta, koska palveluasuminen on strategisesti merkittävä tavoite ja hillitsee raskaiden palvelujen tarvetta.
Kotiin vietävissä palveluissa merkittävä henkilöstöpaine, mikä näkyy asiakkaiden saatavissa palveluajoissa.	Henkilöstön rekrytointi eri keinoja käyttäen.
Tehostetun palveluasumisen henkilöstömitoituksen korjaus meneillään.	Henkilöstön rekrytointi eri keinoja käyttäen.

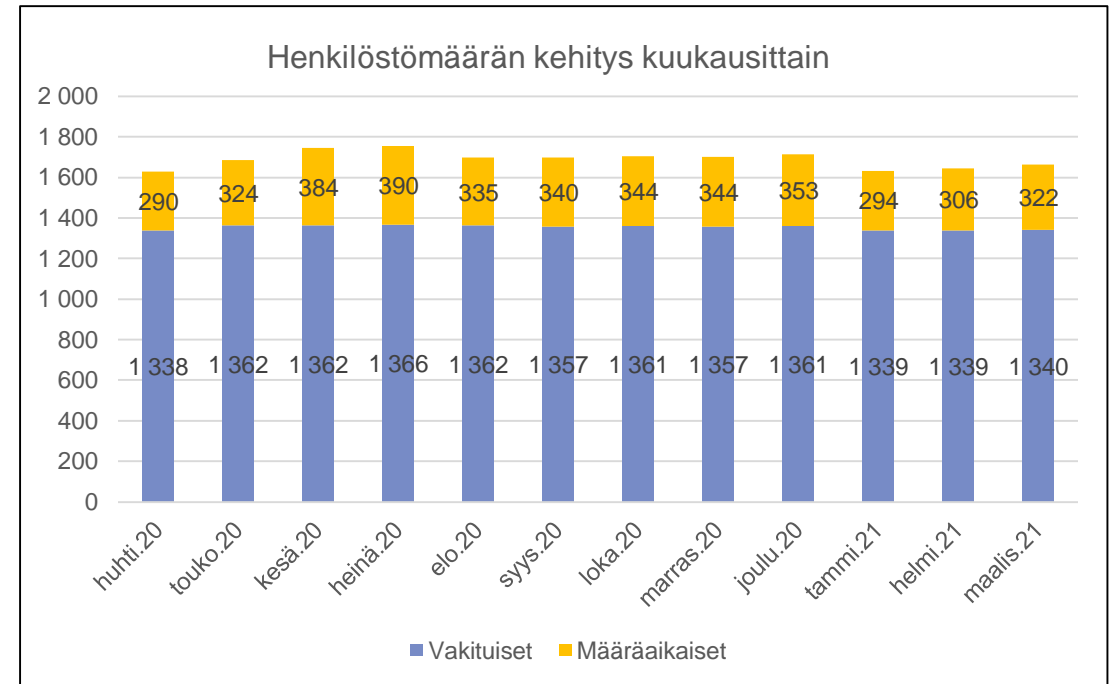
Ikääntyneiden palvelut ja kuntoutus – talouden olennaiset poikkeamat ja toimenpiteet

Poikkeama	Toimenpide
Toimialan tuotoissa on alituspainetta talousarvioon verrattuna. Tällä hetkellä ei ole tiedossa todellinen asiakasmaksulain muutoksen vaikutus (arvio -3,4 miljoonaa euroa).	Ei aiheuta toimenpiteitä.
Toimintamenojen osalta tämän hetken ennuste näyttää ylityspainetta. Henkilöstökulut sisältävät tässä vaiheessa vuotta merkittäviä riskejä. Hoitotarvikekustannuksissa on koronasta johtuen ylityspainetta.	Henkilöstön erilaiset rekrytointikeinot otetaan käyttöön.

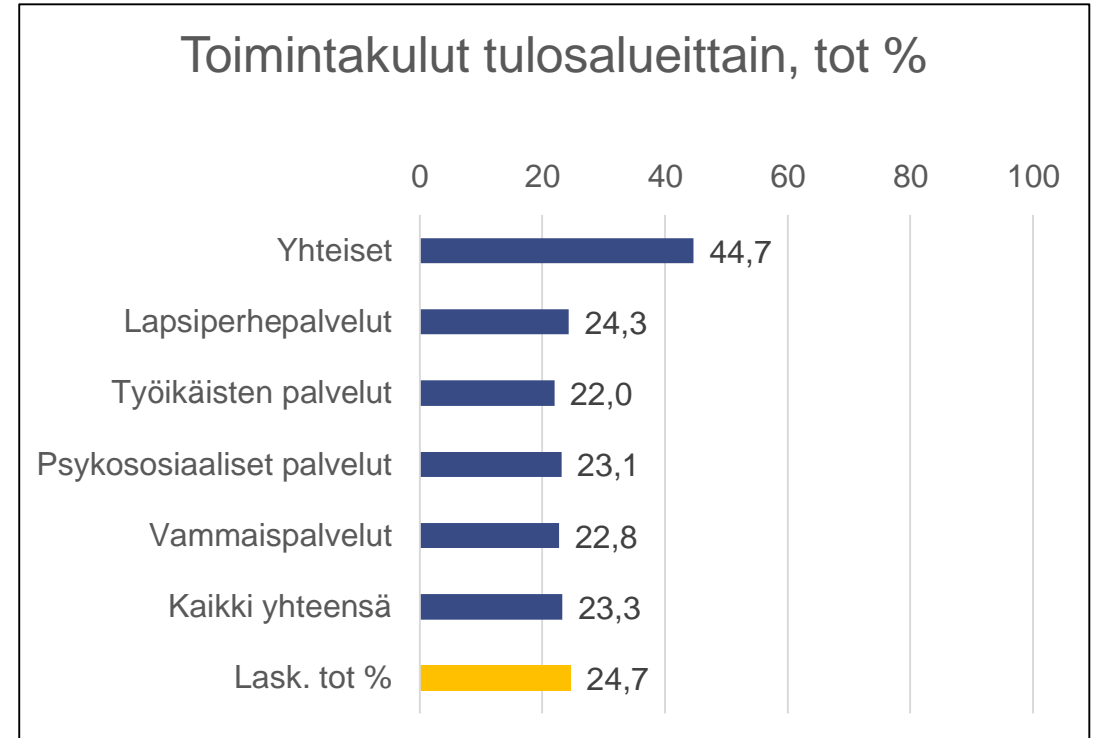
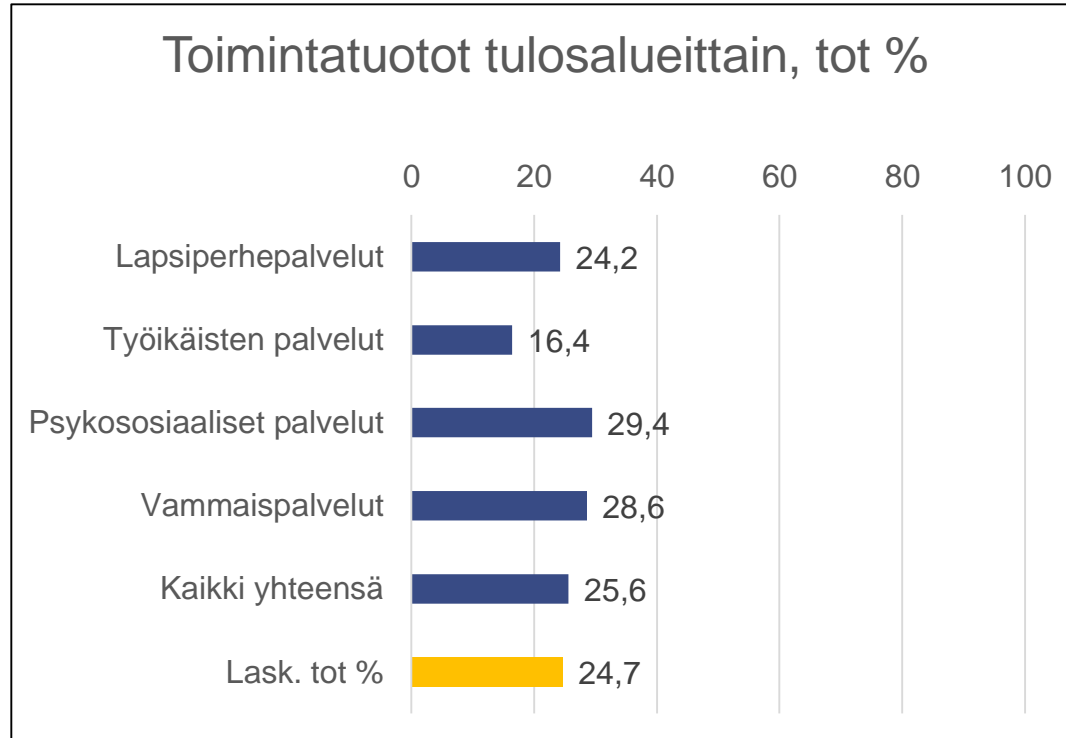
Perhe- ja sosiaalipalvelut

1 000 €	TP 2020	Voimassa oleva talousarvio 2021	Tot 01 - 03 2021	Tot-% Ennuste	
Toimintatuotot	15 511	14 468	3 706	25,6 %	●
Myyntituotot	5 229	4 686	1 157	24,7 %	●
Maksutuotot	6 865	6 535	1 829	28,0 %	●
Tuet ja avustukset	598	565	0	0,1 %	●
Vuokratuotot	2 637	2 539	694	27,3 %	●
Muut toimintatuotot	182	144	25	17,4 %	●
Toimintakulut	-187 078	-190 722	-44 454	23,3 %	●
Henkilöstökulut	-73 050	-77 882	-16 595	21,3 %	●
Palvelujen ostot	-85 716	-89 703	-23 195	25,9 %	●
Aineet, tarvikkeet ja tavara	-2 377	-1 959	-687	35,1 %	●
Avustukset	-14 577	-10 207	-1 111	10,9 %	●
Muut toimintakulut	-11 358	-10 972	-2 866	26,1 %	●
Toimintakate 1	-171 567	-176 254	-40 749	23,1 %	●
Sisäiset erät	-16 850	-17 746	-4 440	25,0 %	●
Toimintakate 2	-188 417	-194 000	-45 189	23,3 %	●

1 000 €	TP2020	TA2021	Tot 01 - 03 2021	Tot%
Asiakaspalvelujen ostot	63 400	57 552	15 395	26,8
Kotikuntalain kotikuntakorvaukset	534	555	-26	-4,7
Perhehoitajien ja tukihenkilöiden palkkiot	6 935	6 980	1 681	24,1
Kotihoidon palvelusetelikulut	26		31	***
Palveluasumisen palvelusetelikulut	4 830	5 250	1 260	24,0
Terveydenhuollon palvelusetelikulut	7	25	1	2,6
Muut palvelusetelikulut	59	3 410	904	26,5
Yhteensä	75 791	73 772	19 246	26,1



Perhe- ja sosiaalipalvelut



Perhe- ja sosiaalipalveluiden toiminta

laskennallinen TA:n toteumaprosentti 24,7 %

Perhe- ja sosiaalipalveluiden toiminta	TA2021	Toteuma 2021	toteuma- %
Oman tuotannon volyymit			
Perhe- ja sosiaalipalveluiden käynnit ja sähköinen asiointi*	478 710	113 328	● 23,7 %
Perhe- ja sosiaalipalveluiden asumis-, hoito- ja toimintapäivät	251 090	62 591	● 24,9 %
Oman- ja ostopalvelutuotannon volyymit			
Psykiatrian käynnit (esh)	107 730	30 159	● 28,0 %
Psykiatrian hoitopäivät (esh)	35 240	8 986	● 25,5 %
Mielenterveys- ja päihdepalveluiden ympärivuorokautisen asumisen asumispäivät* *	72 510	16 789	● 23,2 %
Kodin ulkopuolelle sijoitettujen lasten ja nuorten (0-20 v.) hoitopäivät lastensuojelussa**	173 350	41 089	● 23,7 %
Vammaispalveluiden ympärivuorokautisen asumisen asumispäivät**	161 190	38 460	● 23,9 %
Muut tunnusluvut			
Kuntouttavan työtoiminnan asiakasmäärän muutos vuodesta 2019 (%)	5 %	● -19,3 %	
Psykiatrian vuodenasastojen kuormitus (%)	94 %	● 97,2 %	
Tuetusti asuvien osuus kehitysvammaisten asumispalvelussa (%)**	23 %	● 24,2 %	
Perhehoidon osuus kaikista hoitopäivistä lastensuojelussa (%)**	48 %	● 46,4 %	

*sisältää Harjun Terveiden suoritteet Psykososiaalisten palvelujen osalta

**ostopalvelusuoritteissa laskutusyhtäjäjohtuvaa viivettä

Perhe- ja sosiaalipalvelut – toiminnan olennaiset poikkeamat ja toimenpiteet

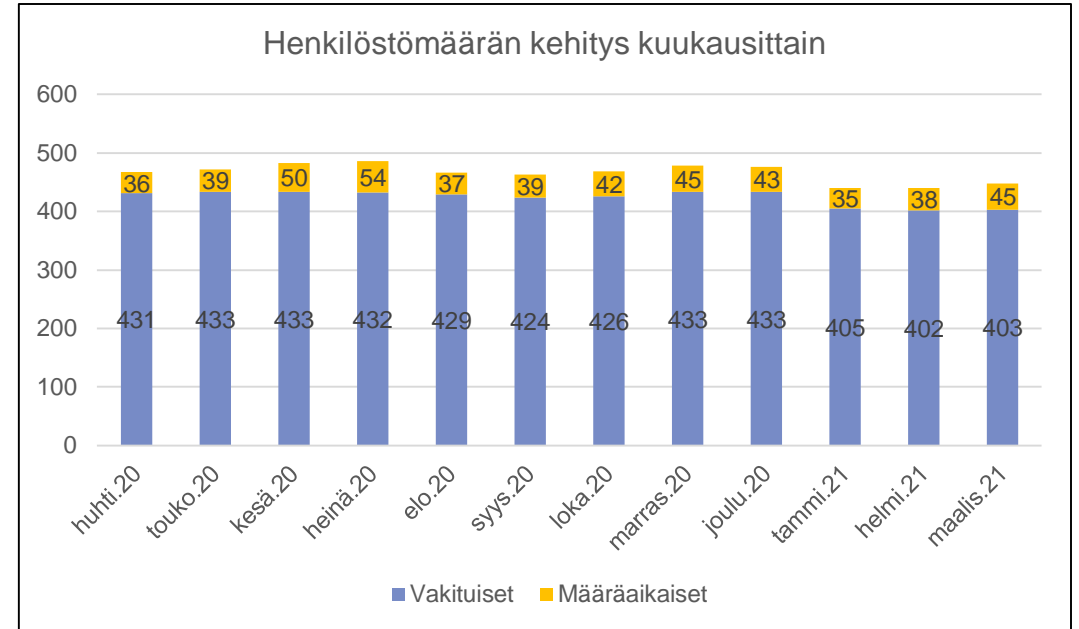
Poikkeama	Toimenpide
Kuntouttavan työtoiminnan asiakasmäärän toteutuminen. Asiakkaita 1-3/2021 -19,3% vrt. 1-3/2020. Kuntakokeilun valmistelu vaikeuttanut TE-hallinnon mahdollisuuksia vastata aktivointipyyntöihin.	Aktivointityön tehostaminen yhteistyössä työllisyyden kuntakokeilun ja TE-palvelujen kanssa. Kuntakokeilu käynnistynyt 1.3.2021 Kuntouttavan työtoiminnan toteuttaminen etäkuntoutuksena
Psykiatrian lähetemäärien kasvu 11 %, käyntimäärien kasvu +6,8% (oma toiminta 6%)	Perustason päihde- ja mielenterveyspalvelujen kehittäminen. Yhteistyö Harjun terveyden kanssa. Tulevaisuuden sote-keskushankkeen kehittämistyö.
Covid-19-tilanne näkyy edelleen palvelujen käytössä. Vammaispalveluissa palvelujen käyttö vähentynyt pandemiatilanteen takia.	

Perhe- ja sosiaalipalvelut – talouden olennaiset poikkeamat ja toimenpiteet

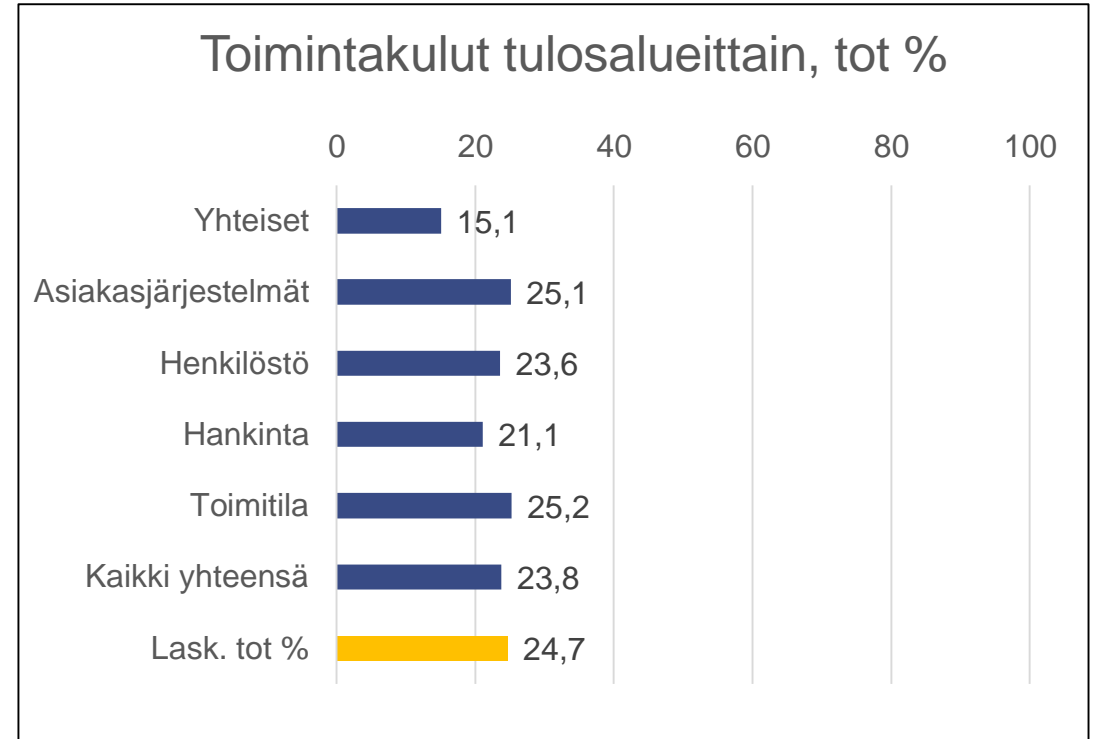
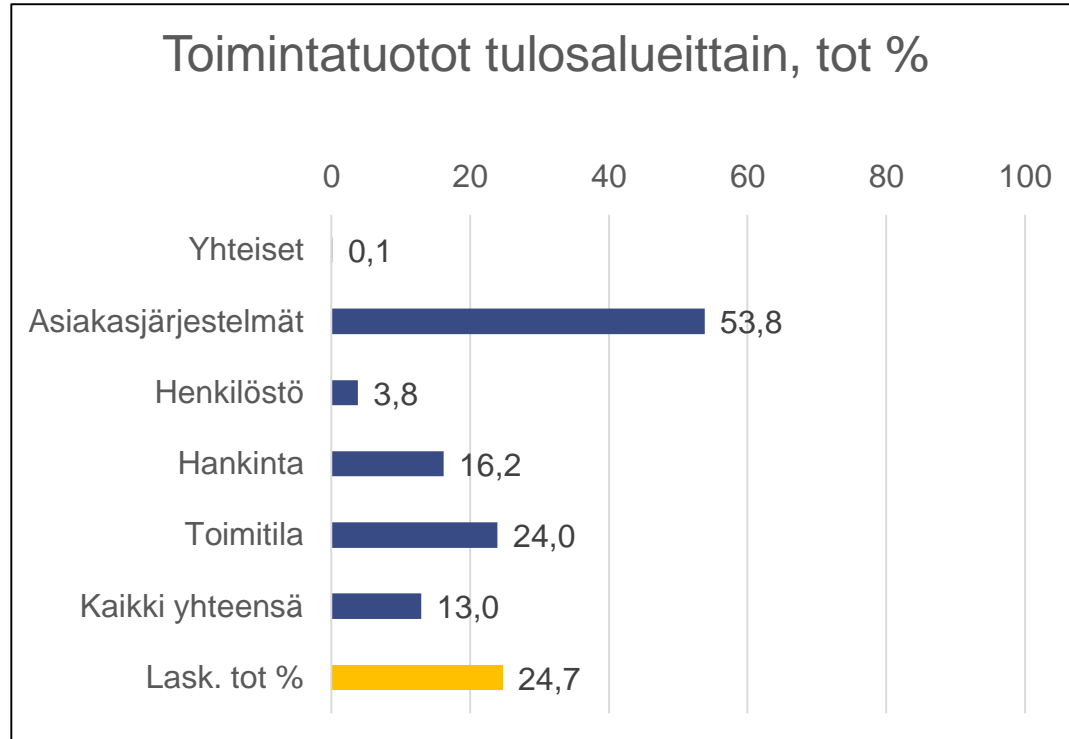
Poikkeama	Toimenpide
Tammi-maaliskuun toteuman perusteella ennuste, että toimintatuotot toteutuvat n. 450.000 eur talousarviota suurempina (kotikuntakorvaukset, vuokratuotot, pandemiakorvaukset)	Tulojen toteutumisen aktiivinen seuranta
Tammi-maaliskuun toteuman perusteella ennuste, että toimintakulut toteutuvat n. 1,4 milj. euroa talousarviota suurempina. Lapsiperhepalvelujen (lastensuojelun sijaishuolto) palvelujen ostoissa ylityspainetta talousarvioon nähden. Lisäksi koronasta aiheutuvia ylityspaineita tarvikekustannuksiin (suojavarusteet, vähävaraisten maskit) sekä koronatukipaketti lapsiperhepalveluihin ja psykiatriaan.	Lapsiperhepalvelujen toimenpideohjelman toimeenpano käynnissä Koronatukipaketin ja talousarvion toimeenpano. Lisäresursseja lapsiperhepalveluihin. Koronan vaikutusten arviointi ja seuranta talouteen ja toimintaan.

Yhtymäpalvelut

1 000 €	TP 2020	Voimassa oleva talousarvio 2021	Tot 01 - 03 2021	Tot-% Ennuste	
Toimintatuotot	8 720	12 921	1 674	13,0 %	●
Myyntituotot	3 614	4 299	1 060	24,7 %	●
Tuet ja avustukset	2 084	6 003	15	0,3 %	●
Vuokratuotot	2 994	2 620	598	22,8 %	●
Muut toimintatuotot	28	0	2	0,0 %	●
Toimintakulut	-74 840	-77 996	-18 547	23,8 %	●
Henkilöstökulut	-22 551	-24 677	-5 359	21,7 %	●
Palvelujen ostot	-39 756	-41 763	-9 903	23,7 %	●
Aineet, tarvikkeet ja tavara	-6 308	-5 633	-1 854	32,9 %	●
Avustukset	-123	-110	-1	0,8 %	●
Muut toimintakulut	-6 103	-5 814	-1 430	24,6 %	●
Toimintakate 1	-66 120	-65 075	-16 873	25,9 %	●
Sisäiset erät	73 735	70 959	17 777	25,1 %	●
Toimintakate 2	7 615	5 884	903	15,4 %	●



Yhtymäpalvelut



Yhtymäpalvelut – toiminnan olennaiset poikkeamat ja toimenpiteet

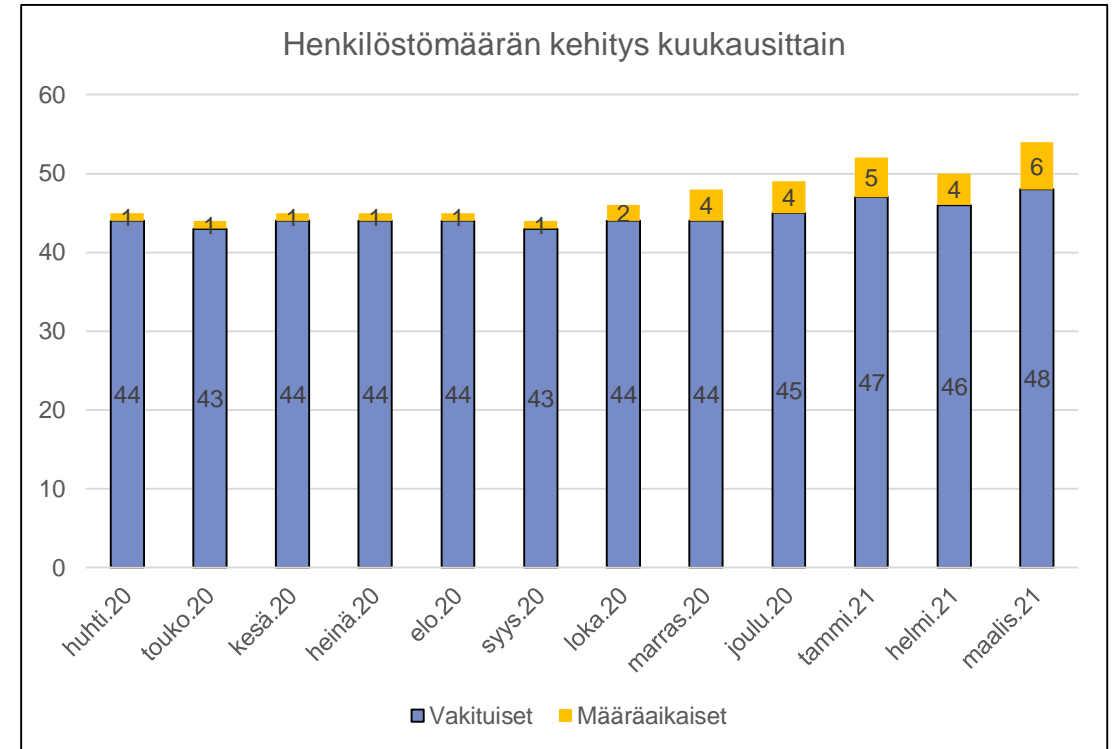
Poikkeama	Toimenpide
Tietohallinto: 2.11.2020 tulosneuvottelussa on sovittu ns. venytetty budjetti – joitakin talousarvioraamissa leikattuja asioita päätettiin edistää. Vaikutus koko vuodelle tulosneuvotteluiden mukaisesti n. 1 milj. €.	Hyväksytään resurssikäyttö näihin tai keskeytetään tekeminen (osa asioista on jo tehty).
Tietohallinto: 30.9.2019 hallituksen päätöksellä aloitettu monivuotinen ICT-teknisen velan hanke jatkuu myös vuonna 2021. 1-3/2021 kulukertymä on 0,3 milj. € ja ennuste vuodelle 1,0 milj. €.	Kriittisten teknisten komponenttien päivittäminen on pakollista, jotta muut järjestelmät toimivat lainkaan. Syksyllä muutostalousarvio tai toimialan sisäinen uudelleen allokointi.
Toimitilapalvelut: P-talon osto ja sen vaikutukset käyttötalouteen.	Vuokramenot poistuvat ja tilalle tulevat kiinteistön ylläpitokustannukset ja poistot.
Hankinnat: logistiikkamenot kasvat. Syyt: Hub-logisticin sopimukseen liittyvät asiat. COVID-suojavarustetarvikkeiden varastointipalveluiden ostoissa aiheutuu lisäkustannuksia. Omat tilat liian ahtaat. Resurssien lisäykset, joita ei talousarviossa.	Hub logisticsin kanssa on käyty neuvotteluja ja saavutettu yhteisymmärrys. Toimintatapoja ja –malleja täsmennetään ja muutetaan. Rekrytointi ei ole vielä toteutunut.

Yhtymäpalvelut – talouden olennaiset poikkeamat ja toimenpiteet

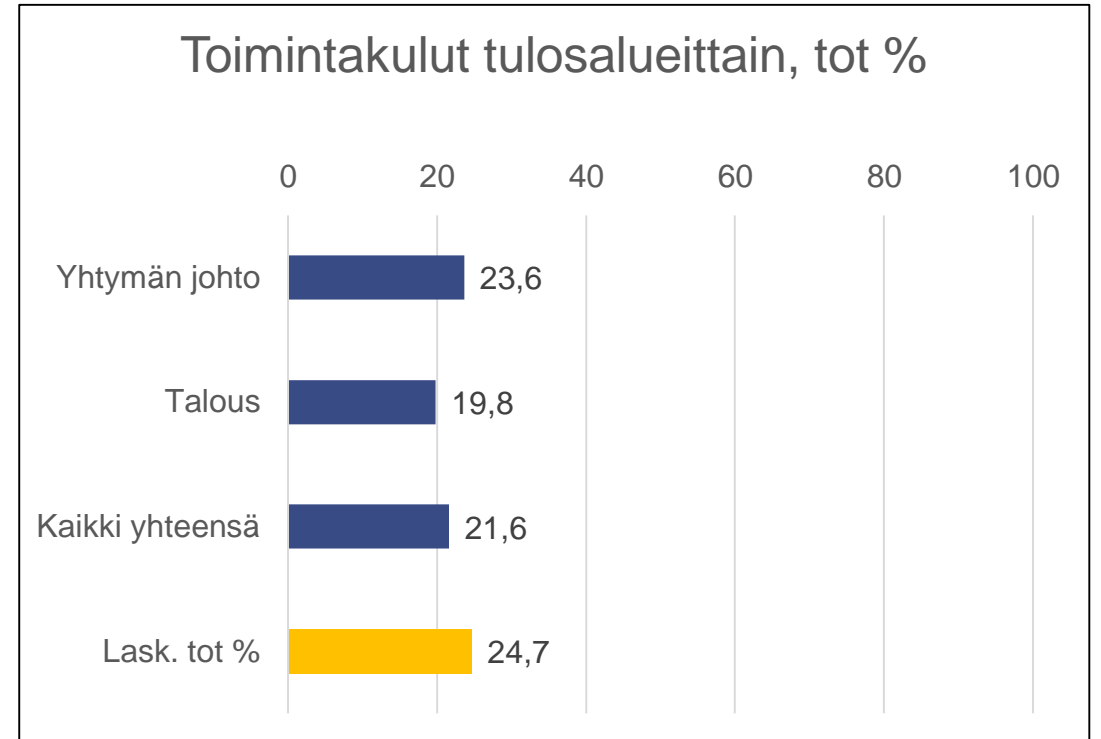
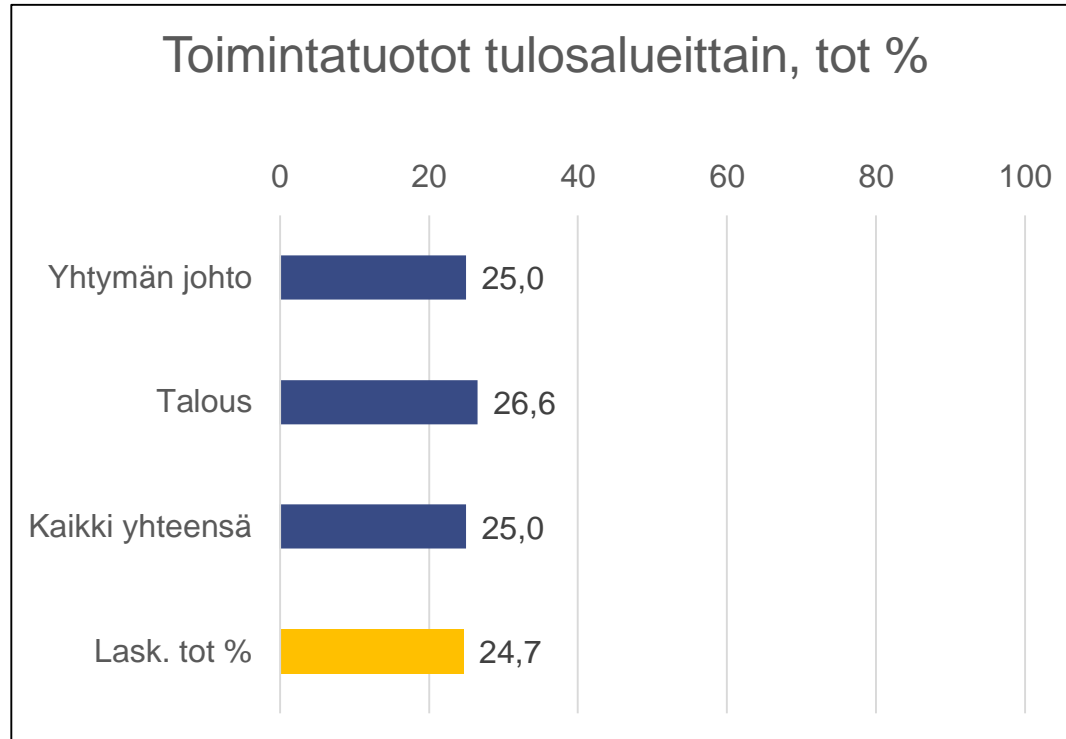
Poikkeama	Toimenpide
Asiakastietojärjestelmien ennuste 1,7 milj. € alijäämäinen. Tulee Palveluiden ostoista.	
Hankintojen ennuste 1,7 milj. € alijäämäinen. Tulot jäävät 1,0 milj. € talousarviosta. Hoitotarvike myynti yhtymän ulkopuolelle vähentynyt.	Hoitotarvikemyynnistä ollaan mahdollisesti tulevaisuudessa luopumassa tai vähentämässä, siltä osin kuin se on mahdollista.
Palveluiden ostot ja henkilöstömenot ylittyvät yhteensä 0,7 milj. €.	Hub-sopimuksen entistä tarkempi seuranta sekä mahdollisimman varhainen reagointi yhteistyössä.
Toimitilapalveluiden ennuste 0,7 milj. € ylijäämäinen. Toimitilapalveluissa toimintakulujen tiliryhmien välillä ja tulosyksiköisen välillä eroja.	
Hanketoimiston ennuste 0,1 milj. € ylijäämäinen.	
Toimialan tulos 2,6 milj. € alijäämäinen	

Yhtymän johto

1 000 €	TP 2020	Voimassa oleva talousarvio 2021	Tot 01 - 03 2021	Tot-% Ennuste	
Toimintatuotot	652 243	676 559	169 033	25,0 %	●
Myyntituotot	652 072	676 553	169 029	25,0 %	●
Muut toimintatuotot	171	6	4	66,7 %	●
Toimintakulut	-7 659	-8 815	-1 904	21,6 %	●
Henkilöstökulut	-3 029	-3 585	-769	21,5 %	●
Palvelujen ostot	-4 035	-4 675	-961	20,6 %	●
Aineet, tarvikkeet ja tavara	-39	-67	-21	31,9 %	●
Muut toimintakulut	-556	-488	-153	31,3 %	●
Toimintakate 1	644 584	667 743	167 129	25,0 %	●
Sisäiset erät	6 577	9 304	2 325	25,0 %	●
Toimintakate 2	651 161	677 048	169 454	25,0 %	●



Yhtymän johto

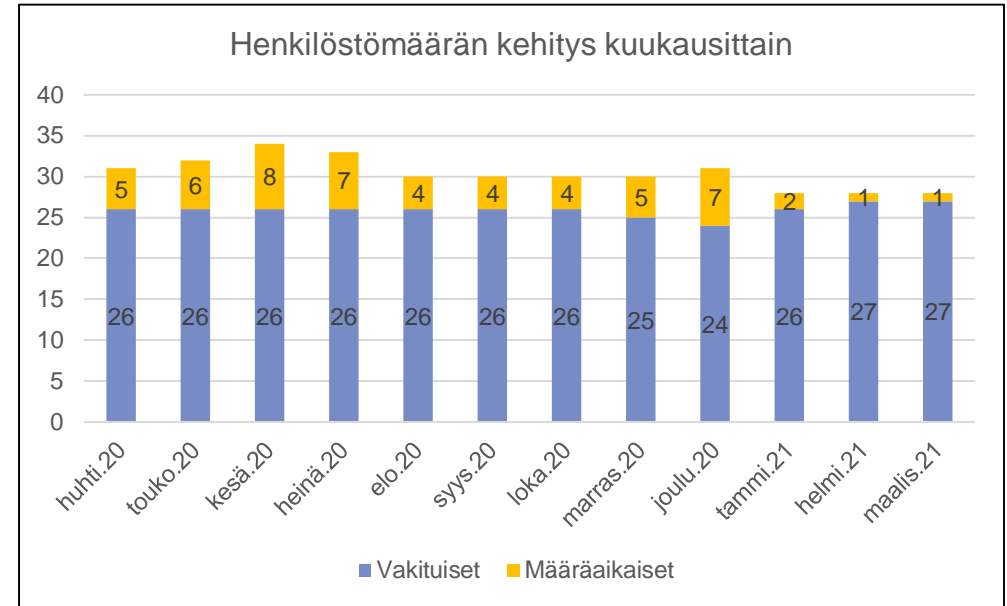


Yhtymän johto – olennaiset poikkeamat

Talouden olennaiset poikkeamat ja toimenpiteet	
Poikkeama	Toimenpide
Rahoitustuottoja toteutunut alkuvuonna n. 0,4 milj. €, joita ei ole talousarviossa.	
Yhtymä tulee saamaan osinkotuottoja 1,2 milj. €, joita ei ole talousarviossa.	
Rahoituksen tulos positiivinen 1,2 milj. €, kun mukaan laskettu talousarvion mukaiset rahoituskulut 0,5 milj. €.	

Ympäristöterveyskeskus

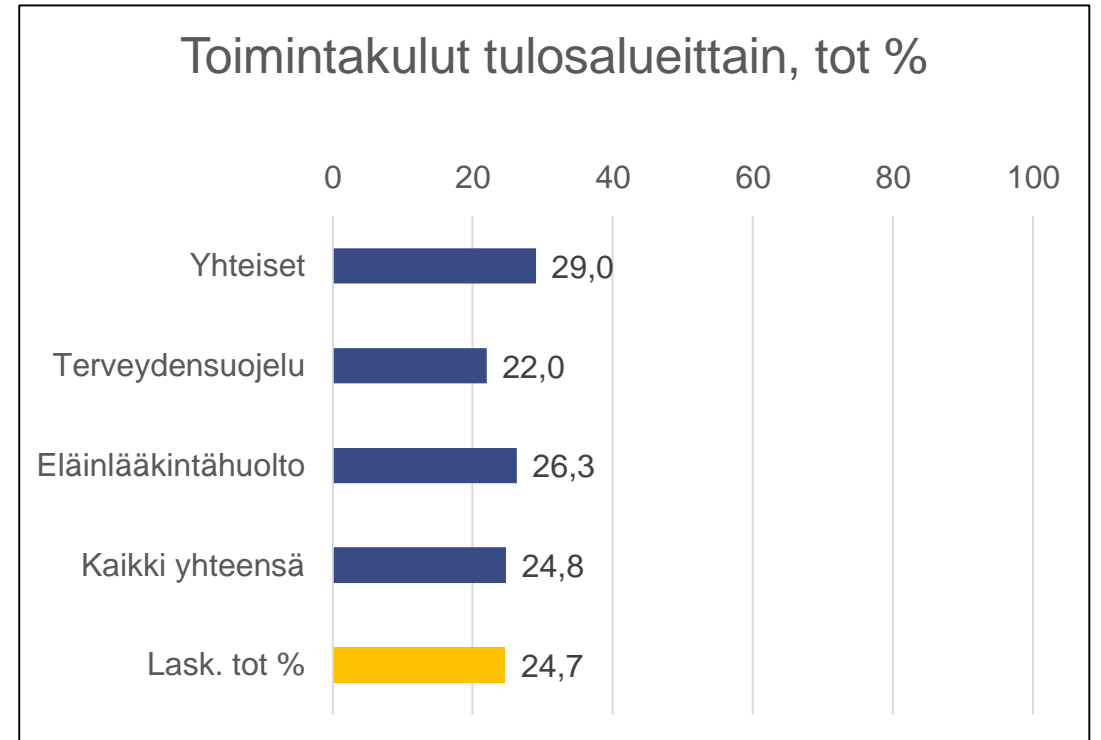
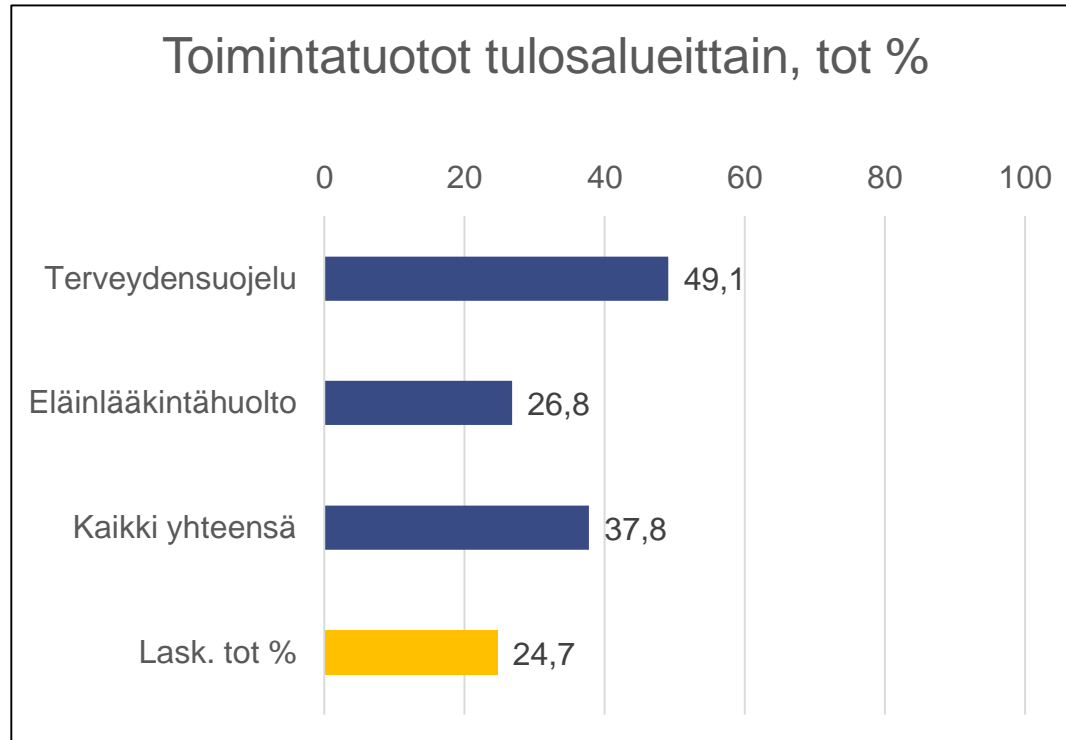
1 000 €	TP 2020	Voimassa oleva talousarvio 2021	Tot 01 - 03 2021	Tot-% Ennuste	
Toimintatuotot	602	608	230	37,8 %	●
Myyntituotot	276	305	82	26,9 %	●
Maksutuotot	325	303	147	48,7 %	●
Muut toimintatuotot	1	0	0	0,0 %	●
Toimintakulut	-2 049	-2 217	-549	24,8 %	●
Henkilöstökulut	-1 598	-1 749	-415	23,7 %	●
Palvelujen ostot	-242	-266	-72	26,9 %	●
Aineet, tarvikkeet ja tavara	-37	-34	-16	47,5 %	●
Muut toimintakulut	-172	-167	-46	27,4 %	●
Toimintakate 1	-1 447	-1 609	-319	19,8 %	●
Sisäiset erät	-169	-180	-44	24,7 %	●
Toimintakate 2	-1 617	-1 789	-364	20,3 %	●



laskennallinen TA:n toteumaprosentti 24,7 %

Ympäristöterveyskeskuksen toiminta	TA2021	Toteuma 2021	toteuma- %
Tarkastukset	857	269	● 31,4 %
Päätökset	180	49	● 27,2 %
Konsultaatio	3 270	856	● 26,2 %
Näytteenotto	780	65	● 8,3 %
Tilakäynnit	3 426	1 049	● 30,6 %
Vastaanottokäynnit	11 320	2 888	● 25,5 %

Ympäristöterveyskeskus



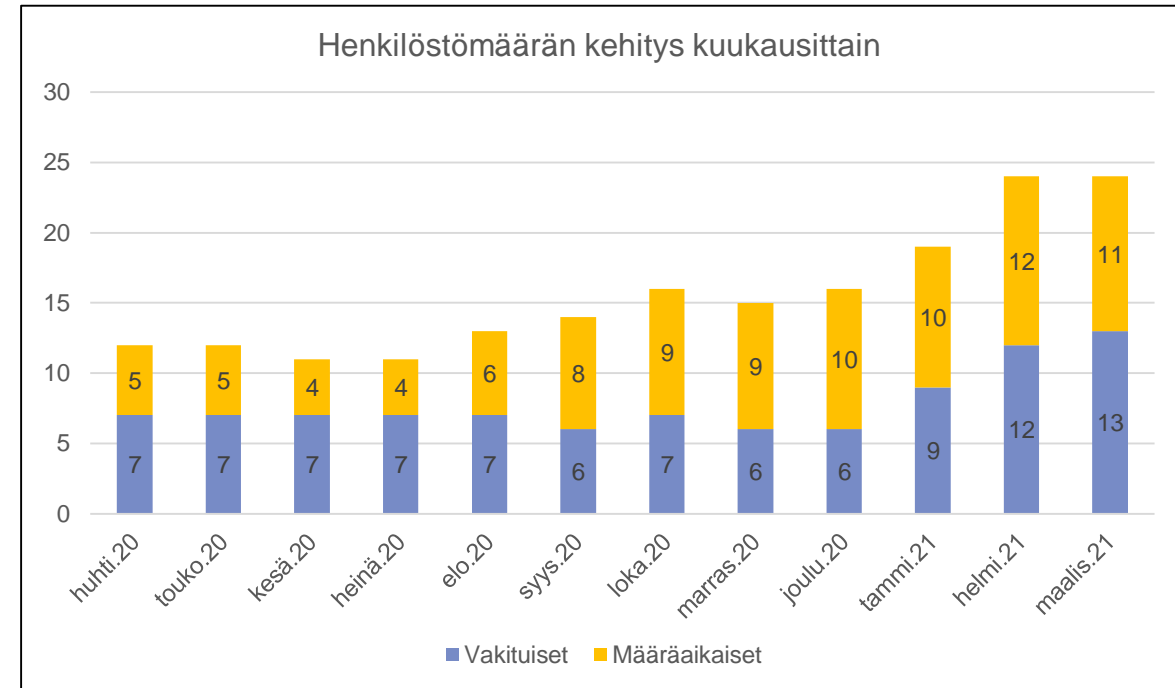
Ympäristöterveyskeskus – olennaiset poikkeamat

Toiminnan olennaiset poikkeamat ja toimenpiteet	
Poikkeama	Toimenpide
Näytteenoton alhainen suoritemäärä	Osittain koronapandemian vaikutusta, osittain noudattaa normaalia vuodenaikaisvaihtelua. Ei toimenpiteitä, tilannetta seurataan.

Talouden olennaiset poikkeamat ja toimenpiteet	
Poikkeama	Toimenpide
Toimintakulujen ylitys	litin kunnan ympäristöterveydenhuollon tehtävien hoitamista ei ole huomioitu talousarviossa. Asia valmistellaan muutostalousarvioon.

Verso

1 000 €	TP 2020	Voimassa oleva talousarvio 2021	Tot 01 - 03 2021	Tot-% Ennuste	
Toimintatuotot	805	1 233	48	3,9 %	●
Myyntituotot	380	581	22	3,8 %	●
Tuet ja avustukset	425	651	26	4,0 %	●
Toimintakulut	-912	-1 325	-322	24,3 %	●
Henkilöstökulut	-728	-950	-291	30,6 %	●
Palvelujen ostot	-136	-304	-21	7,0 %	●
Aineet, tarvikkeet ja tavara	-5	-6	-2	28,0 %	●
Muut toimintakulut	-43	-63	-8	13,3 %	●
Toimintakate 1	-107	-92	-274	298,0 %	●



Verso-liikelaitos – olennaiset poikkeamat

Toiminnan olennaiset poikkeamat ja toimenpiteet

Poikkeama	Toimenpide
Tuetusti työhön ja osallisuuteen (TTO)- hanke sai rahoituksen loppuvuodesta ja se puuttuu suunnitelmista	Toimintaa toteutetaan hankesuunnitelman mukaan
Yhdessä mielessä –hanke sai rahoituksen loppuvuodesta ja se puuttuu suunnitelmista	Toimintaa toteutetaan hankesuunnitelman mukaan
Rakenne –hankkeesta päätettiin loppuvuodesta rahoittaa Hyte -asiantuntija ja selvitys ja ne puuttuvat suunnitelmista	Toimintaa toteutetaan osana muutosohjelman 2.1 kärkeä

Talouden olennaiset poikkeamat ja toimenpiteet

Poikkeama	Toimenpide
Loppuvuodesta käynnistyneet hankkeet puuttuvat Verson vuoden 2021 budjetista	Muutostalousarvion yhteydessä lisätään hankkeet (n. 500 000€ + 170 000 € + 123 000 €) Verson taloussuunnitelmaan
Tuloissa ei näy vielä perustoiminnan tai palvelutuotannot tulot	Perustoiminta (12 kk), ehkäisevä seutukoordinaatio (12 kk) ja sosiaali- ja potilasasiamiestoiminta (6 kk) laskutetaan huhtikuussa
Hankkeiden kulut laskutetaan pääsääntöisesti 6 kk välein	Hankkeiden alkuvuoden kulut laskutetaan elo- lokakuussa, Rakenne –hankkeen osalta sisäinen laskutus 2 kk välein.

päijät  sote

Hyvä elämä tehdään yhdessä