

5aap. 07.05.2021

Kirkkolan osakaskunta

Kaarnakuja 1

19600 Hartola

Avustushakemus Hartolan kunnan tekniselle lautakunnalle

Kirkkolan osakaskunta kunnostaa venevalkama-alueita Rautaveden Leppälahden rannalla osoitteessa Kauhtueentie 421. Osakaskunnan omistuksessa olevalle maa-alueelle Rautaveden ja Kauhtueentien välissä kunnostetaan vene- ja autopaikkoja.

Alueelle rakennetaan myös veneenlaskuluiska. Tämä veneenlaskuluiska on tärkeä myös pelastuslaitokselle ja siitä pääsee helposti pelastustoimiin Leppälahden alueelle.

Pyydämme, että Hartolan kunta avustaa hanketta 800 eurolla pelastustoimen toimintaedellytyksien parantumisen vuoksi.

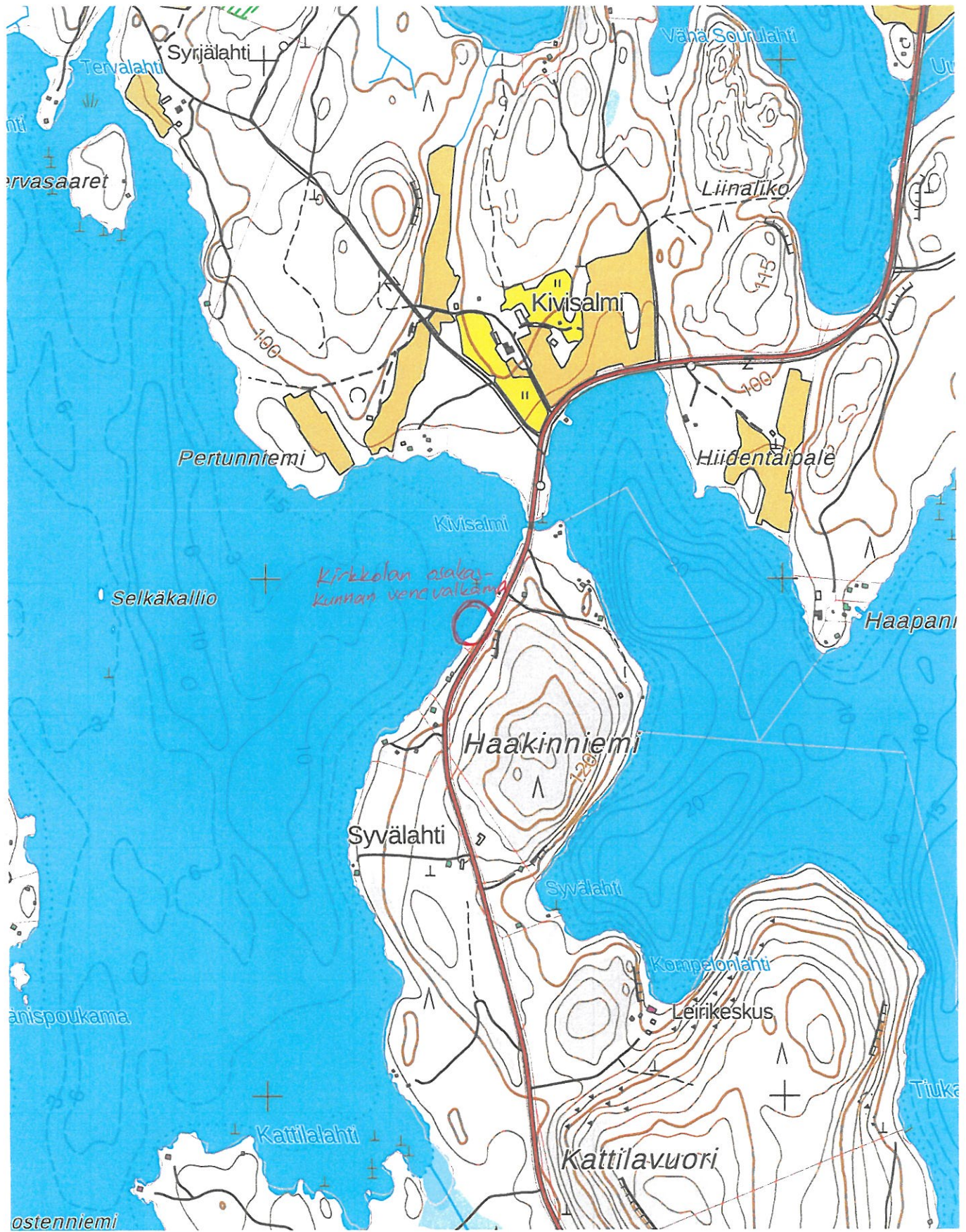
liitteenä suunnitelmapaketti ja yleiskartta

Hartolassa 7.5.2021



Matti Sievänen

Kirkkolan osakaskunnan puheenjohtaja



1 : 10000

0 200 400 600m

