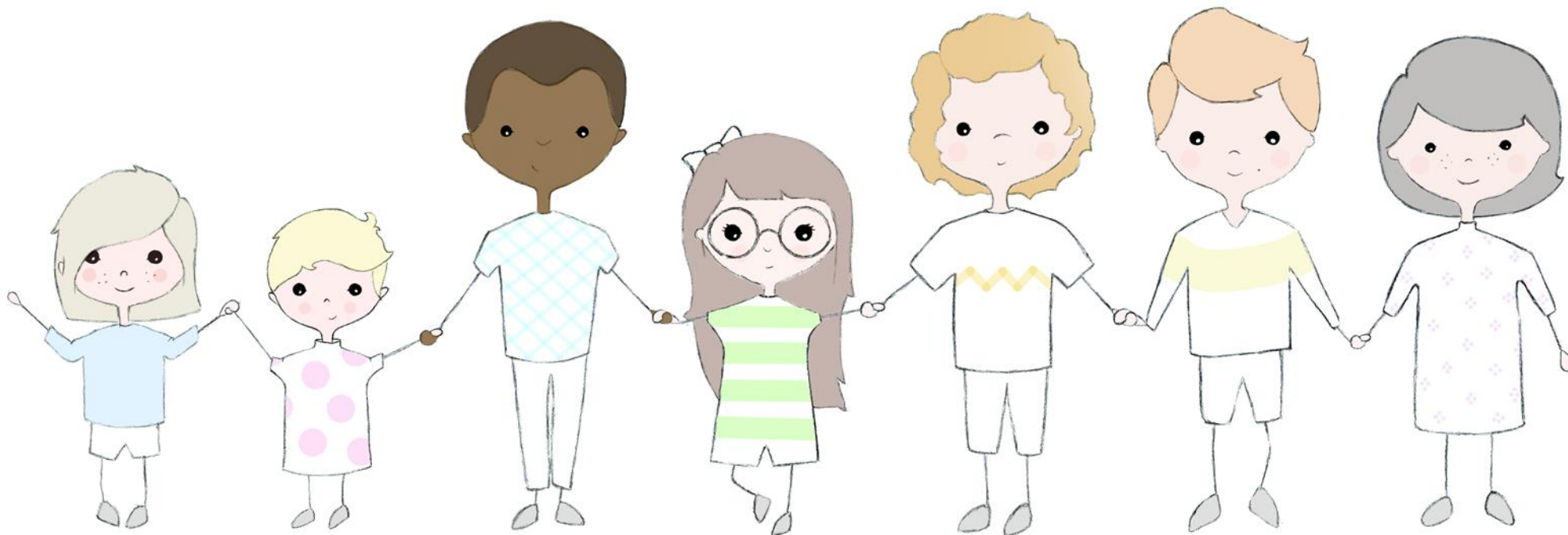


# Hartolan perhekeskusverkosto

Ketä täällä työskentelee ja mistä heidät löytää



# Perhekeskus- verkoston palvelulupaus

Perhekeskusverkostossa toimitaan ihmistä varten. Siellä jaetaan yhteiset käytännöt ja periaatteet ihmisten kohtaamisesta myönteisen tunnistamisen hengessä. Asiat saatetaan loppuun ja pyritään aina perheen kannalta parhaaseen mahdolliseen ratkaisuun. Työtä tehdään yhdessä perheen kanssa.

*Perhekeskuskäsikirja kokoaa yhteen yhteiset arvot ja periaatteet. Käsikirjan löydät [täältä](#).*

## **Kokonaisvaltaisuus**

Perheitä tuetaan heidän arjessaan – mennään tarvittaessa ihmisten luo kotiin ja arkiympäristöihin (kuten päiväkotiin ja kouluun) sekä kutsutaan perhekeskusverkostoon mukaan myös kolmas sektori. Palveluja kehitetään yhteistyössä perheiden kanssa.

## **Asiakslähtöisyys**

Asiakkaiden näkökulmat huomioidaan ja heidän kertomaansa uskotaan. Tavoitellaan kaikissa palveluissa perheiden oman toimintakyvyn ja vastuunkannon vahvistumista.

## **Yhteinen ymmärrys**

Vahvistetaan tiedonvälitystä ja osaamista toimivista käytännöistä ja suositusten levittämisestä myös muiden perhekeskusverkostossa toimivien käyttöön.

## **Kokeileva työote**

Työntekijöillä on lupa kokeilla monenlaisia ratkaisuja perheiden tukemiseen.



# Perhekeskusverkosto ja toimijat

---

- Neuvolapalvelut
- Lasten- ja neuvolalääkäri
- Varhaiskasvatus
- Oppilas- ja opiskeluhuolto
- Suuhygienisti/Suun terveydenhuolto
- Hartolan terveysasema
- Nuorisopalvelut
- Liikuntapalvelut
- Tainionvirran seurakunta
- 4H-yhdistys ry
- Hartolan Vanhempainyhdistys ry
- Arjen tuen palvelut
- Perheoikeudelliset palvelut
- Alaikäisten mielenterveys- ja perheneuvolapalvelut
- Kuntoutuspalvelut
- Vammaispalvelut
- Mielenterveys- ja päihdepalvelut
- Sosiaalityö ja lastensuojelu
- Lahden Ensi- ja turvakoti ry



Ketä täällä työskentelee:

# Neuvolapalvelut

Äitiys- ja lastenneuvolassa työskentelee yhdistelmätyötä tekeviä terveydenhoitajia, jotka toimivat perheiden parissa raskauden toteutumisesta alkaen aina lapsen 6 vuoden ikään asti. Neuvolassa terveydenhoitajat ja äitiysneuvolalääkärit toimivat työparina odottavan perheen raskaudenseurantakäynneillä lääkärintarkastusten osalta. Lastenneuvolalääkärit toimivat neuvolassa toteuttaen lasten ikäkausitarkastuksia yhdessä terveydenhoitajien kanssa työpareina yhteis- tai erillisvastaanottoina.

Neuvolassa edistetään ja tuetaan perheiden hyvinvointia sekä terveyttä, ja huolehditaan asetusten mukaisten määräaikaisten terveystarkastusten toteutumisesta. Määräaikaistarkastuksiin kuuluu muun muassa raskaudenseuranta, kansallisen rokotusohjelman toteuttaminen, lapsen kasvun ja kehityksen seuranta sekä yhteistyö varhaiskasvatuksen kanssa. Määräaikaistarkastusten lisäksi järjestetään ryhmämuotoista perhevalmennusta ja 6kk -ryhmäneuvolatoimintaa. Neuvolatoiminnalla pyritään havaitsemaan perheiden erityisen tuen tarpeet mahdollisimman varhain ja järjestämään tarkoituksenmukainen tuki ja apu. Neuvolatoiminnalla tähdätään koko perheen hyvinvoinnin ylläpitämiseen.



Ketä täällä työskentelee:

# Lasten- ja neuvolalääkäri

Äitiys- ja lastenneuvolassa yhdessä terveydenhoitajan kanssa työskentelee lääkäri, jonka tehtävänä on toteuttaa pääasiassa sekä raskaudenseurantaan liittyviä, että lasten ikäkausitarkastuksiin kuuluvia lääkärintarkastuksia. Työparina lääkäriellä on sekä äitiys-, että lastenneuvolassa terveydenhoitaja, jonka kanssa osa vastaanotoista toteutetaan yhteisvastaanottoina.

Raskaudenajan neuvolaseurantaan kuuluu terveydenhoitajan käyntien lisäksi lääkärintarkastukset. Käynneillä seurataan raskauden etenemistä ja huomioidaan tarvittaessa esimerkiksi äidin pitkäaikaissairaudet raskauden aikana ja synnytykseen valmistautuessa. Odottavan äidin voinnin ja raskauden etenemisen seurannan lisäksi tarkastuksissa seurataan myös syntyvän vauvan vointia. Synnytyksen jälkeisen jälkitarkastuksen tekee tarvittaessa lääkäri.

Lääkärintarkastuksissa lastenneuvolassa lääkärin tehtävänä on arvioida, onko lapsen kasvu ja kehitys edennyt ikää vastaavasti ja ohjata lapsi tarvittaessa lisätutkimuksiin jos poikkeavaa kasvussa tai lapsen kehityksessä ilmenee. Kuten terveydenhoitajankin käynneillä, myös lasten neuvolalääkärin tarkastuksissa pyritään huomioimaan koko perheen hyvinvointiin liittyviä asioita. Osa tarkastuksista tehdäänkin ns. laajoina terveystarkastuksina. Ikäkausitarkastusten lisäksi voidaan tarvittaessa lastenneuvolassa toteuttaa myös yksilöllisen tarpeen mukaista kehityksen ja kasvun arviointia ja seuranta.



Ketä täällä työskentelee:

# Neuvolan asiakasohjaus / avoneuvola

## Neuvolan asiakasohjaus

Neuvolan keskitetyssä ajanvaraus- ja neuvontapalvelussa työskentelee terveydenhoitajia, jotka vastaavat koko Päijät-Soten neuvola-asiakkaiden puheluihin, chat-palveluun sekä Kysy neuvoa –lomakkeisiin. Neuvoloiden ajanvaraus ja neuvonta palvelee puhelimitse arkisin klo 8–13 numerossa **044 416 3103**. Äitiys- tai lastenneuvolan ajan voi perua tekstiviestillä numeroon **044 482 4848**. Viestiin tulee kirjoittaa nimi ja peruttaessa lapsen aikaa myös lapsen nimi, tarkka vastaanottoaika ja neuvolan toimipiste. Uutta aikaa ei voi varata tekstiviestillä. Ilmoitamme viestillä, kun olemme käsitelleet ajanvarausperuutuksen. Viestissä kerromme myös ohjeet uuden ajan varaamiseksi.

## Avoneuvolatoiminta

Äitiys- ja lastenneuvolassa asiakkaita palvelee myös terveydenhoitajan pitämä avoneuvola. Avoneuvola palvelee lyhyissä vastaanotoissa max. 10min (esim. kasvu, näkö, rokotus, sikiön sydänäänet jne.) Hartolassa ei ole avoneuvolaa, mutta asiakkaat voivat halutessaan käyttää Lahden perhekeskuksen tai muiden neuvoloiden avoneuvolapalveluita.



# Varhaiskasvatus

---

Hartolan varhaiskasvatuksen kivijalka on lapsen oikeus hyvään lapsuuteen. Turvallisessa ja kannustavassa ilmapiirissä tuemme lapsen kokonaisvaltaista kasvua ja kehitystä ammattitaitoisen henkilöstön ohjauksessa yhteistyössä perheiden kanssa.

Hartolassa järjestetään kunnallista varhaiskasvatuspalvelua päiväkotit Vantussa ja perhepäiväkotit Onnimannissa.

## Mistä meidät löytää:

---

Päiväkoti Vantussa toimii kaksi ryhmää.

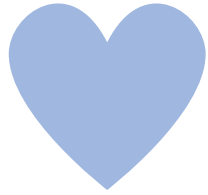
Saturuusujen ryhmässä järjestetään varhaiskasvatusta 3-5- vuotiaille lapsille. Saturuusujen puh. 044 7432 205.

Metsätähtien ryhmässä järjestetään esiopetusta ja esiopetusta täydentävää varhaiskasvatusta 6-vuotiaille lapsille. Tarvittaessa järjestetään esiopetusta ja esiopetusta täydentävää varhaiskasvatusta myös pidennetyn oppivelvollisuuden 5-vuotiaille ja koululykkäyksen saaneille 7-vuotiaille oppilaille. Metsätähtien puh. 044 7432 309.

Perhepäiväkoti Onnimannissa toimii kaksi ryhmää: Kissankellot ja Vanamot. Siellä järjestetään varhaiskasvatusta 1-5-vuotiaille lapsille ja tarvittaessa myös vuorohoitoa. Vuorohoitoa (aikaiset aamut, myöhäiset illat, viikonloput) järjestetään molempien vanhempien päätoimisesta työstä tai opiskelusta johtuvan tarpeen mukaan. Kissankellot puh. 044 7432 297, Vanamot puh. 044 7432 279.

Molemmista yksiköistä vastaa varhaiskasvatuspäällikkö Kirta Väisänen, puh. 044 7432 308.





## Ketä täällä työskentelee: Opiskeluhoolto

Opiskeluhoolto kuuluu kaikille oppilaitoksen toimijoille. Opiskeluhoollon tiimin muodostavat terveydenhoitaja, koulupsykologi ja koulukuraattori/vastaava kuraattori. Opiskeluhoollon työ on pääasiallisesti yhteisöllistä työtä moniammatillisessa yhteistyöverkostossa muiden koulun toimijoiden kanssa. Yhteisöllinen opiskeluhooltotyö on päiväkodin- ja koulun arjessa tapahtuvaa työtä tarpeen mukaan. Yhteisöllisessä opiskeluhooltotyössä seurataan, arvioidaan ja kehitetään koulu yhteisön ja oppilasryhmien hyvinvointia. Lisäksi huolehditaan koulu ympäristön terveellisyydestä, turvallisuudesta ja esteettömyydestä. Henkilöstö voi konsultoida opiskeluhoollon toimijoita ilman lapsen tai perheen henkilötietoja.

Yksilökohtaisella opiskeluhoollolla tarkoitetaan oppilaalle annettavia kouluterveydenhuollon palveluja, opiskeluhoollon psykologi- ja kuraattoripalveluja sekä yksittäistä oppilasta koskevaa monialaista opiskeluhoolltoa. Yksilöllisessä opiskeluhooltotyössä korostuu yksittäisen lapsen ja perheen hyvinvointi sekä tukeminen. Esimerkiksi lapsen tuen tarpeita pohditaan, sekä niihin etsitään ratkaisuja yhdessä lapsen, huoltajien, henkilöstön sekä tarvittaessa muiden tahojen kanssa.

Terveydenhoitajaan voi olla yhteydessä terveystarkastukseen, terveyteen ja hyvinvointiin, sairauksien ehkäisyyn ja mm. seksuaaliterveyteen liittyvissä asioissa. Koululääkäriin yhteyden saa terveydenhoitajan kautta. Koulukuraattoriin voi olla yhteydessä kasvuun ja hyvinvointiin liittyvissä pulmissa ja mm. tilanteissa, joissa on haasteita sosiaalisissa suhteissa (kaverit ja perhe), koulunkäynnissä ja arjen hallinnassa. Koulupsykologiin voi olla yhteydessä, mikäli huolta on oppimisen pulmista, mielenterveydestä ja tunne-elämän haasteita. Lisäksi koulupsykologiin voi olla yhteydessä tutkimusten, kartoitusten ja jatko-ohjausten osalta.

Opiskeluhoollollisissa asioissa kannattaa olla yhteydessä lapsen omaan opettajaan tuen miettimiseksi. Esi- ja perusopetuksessa olevien lasten asioissa opiskeluhoollon toimijat ovat tavoitettavissa Wilman, puhelimen ja sähköpostin kautta.

# Mistä meidät löytää:

## Lukuvuonna 2023-2024 opiskeluhuollon toimijat esi- ja perusopetuksessa

### **Päiväkoti Vantun esiopetus**

Kirta Väisänen, varhaiskasvatuspäällikkö, p. 0447432308, [kirta.vaisanen@hartola.fi](mailto:kirta.vaisanen@hartola.fi)

Varhaiskasvatuksen opettaja

Maija Pitkänen, p. 0447432287, [maija.pitkanen@hartola.fi](mailto:maija.pitkanen@hartola.fi)

Varhaiskasvatuksen erityisopettaja

Leila Laitinen, p. 0447432330, [leila.laitinen@hartola.fi](mailto:leila.laitinen@hartola.fi)



# Mistä meidät löytää:

## **Hartolan Yhtenäiskoulussa**

Tiina Kotila-Paaso, rehtori, p. 044 7432 369

Tiina Itävuori, apulaisjohtaja, oppilashuoltoryhmän pj., p. 044 7432 251

Annika Launia, terveydenhoitaja p. 044 4825113

Maarit Hilden, kuraattori, p. 050 3503103

Niina Turku, koulupsykologi, p. 044 4824311

Hannamari Huhtanen, erityisopettaja, p. 044 7432365

Janne Jokinen, erityisopettaja, p. 044 7432 285

Jenni Palkeinen, varhaisen tuen asiantuntija p. 044 7432 242





# Suuhygienisti/Suun terveydenhuolto

Hartolan hammashoitola sijaitsee Hartolan terveysasemalla osoitteessa Visantie 24, 19600 Hartola

Ajanvaraus: p. 040 688 8675, ma-pe klo 8-15. Käytössä on takaisinsoittopalvelu.

Suun terveydenhuolto antaa hammas- ja suusairauksien ennaltaehkäisy- ja hoitopalveluja.  
Hoitoon pääsyn tarve ja kiireellisyys arvioidaan alustavasti ensimmäisessä yhteydenotossa.

Hoidamme myös

Neuvola- ja kouluterveydenhuollon asiakkaiden terveystarkastukset

Koti- ja asumispalvelujen asiakkaiden suun ja hampaiston terveystarkastukset

Kiireellinen hammashoito: p. 116 117, Akuutti24 Keskussairaalankatu 7 15850 Lahti



Ketä täällä työskentelee:

# Hartolan terveysasema

Terveyden ja sairaanhoidon vastaanottopalvelut tuotetaan pääosin lähipalveluina avun tarvitsijan kotikunnassa. Terveydenedistämistä ja sairaudenhoitoa tehdään hoidontarpeen arvioon perustuen joko lääkärin, sairaanhoitajan, fysioterapeutin, psykiatrisen sairaanhoitajan tai päihdesairaanhoitajan toimesta. Lääkäripäivystys järjestetään Hartolassa virka-aikaan. Hartolan terveysasemalla on saatavana laboratoriopalveluja. Hartolan terveysasemalla on myös liikuntaneuvojan vastaanotto.

Digiklinikka palvelee myös hartolalaisia. Digiklinikan etävastaanotolla hoidetaan oireita, jotka eivät vaadi fyysistä tutkimusta. Yleisimmin Digiklinikalla asioidaan akuuteissa vatsa-, silmä-, iho- ja ylähengitysteihin liittyvissä oireissa. Digiklinikan palvelut sisältyvät lääkärin vastaanoton vuosimaksuun. Asiakasmaksuja ei peritä hoitajakäynneistä eikä alle 18-vuotiailta. Lisätietoja ja ohjeet: <https://paijat-sote.fi/asioverkossa/digiklinikka/>

# Mistä meidät löytää: Hartolan terveysasema

---

Hartolan terveysaseman osoite on  
Visantie 24  
19600 Hartola

Hoidontarpeen arviointi ja ajanvaraus tapahtuvat puhelimitse:  
p. 03 410 89 420 (ma-pe 8–20 ja la 10–16)

Laboratorion ajanvaraus numerossa 010 808 515 tai [www.fimlab.fi](http://www.fimlab.fi). Asiointi myös vuoronumerolla ma klo 10.00-13.45, to klo 8.30-13.45.



# Nuorisopalvelut

**Nuorisopalvelut** tukee alle 29-vuotiaiden kasvua ja itsenäistymistä, edistää aktiivista kansalaisuutta ja sosiaalista vahvistumista sekä parantaa lasten ja nuorten kasvu- ja elinolosuhteita. Yhteistyö on keskeinen osa toimintaamme, ja se ulottuu laajasti paikallisesta aina kansainväliseen tasoon asti. Järjestämme erilaisia **tapahtumia, koulutuksia, retkiä, leirejä, kansainvälistä nuorisovaihtotoimintaa ja Harrastamisen Suomen malli –hankkeen kerhotoimintaa**. Toiminnasta tiedotamme nettisivuilla ja sosiaalisen median kanavissamme.

**Nuortentalo Nurkka 29** nuorisotila tarjoaa mahdollisuuden rentoutua ja viettää aikaa hyvässä seurassa pelaillen ja terveellisistä välipaloista nautiskellen. Järjestämme myös erilaisia teemailtoja. Toiminta on suunnattu kolmasluokkalaisista ylöspäin.

**Koulunuorisotyö:** Koulunuorisotyötä Hartolaan ja Sysmään –hankkeen välityksellä tarjotaan koulun arjessa nuorille mahdollisuuden tulla nähdyksi, kuulluksi ja kohdatuksi koulupäivän aikana.

**Nuorten työpaja Signaali** toteuttaa erilaisilla sopimuksilla hartolalaisille alle 29-vuotiaille nuorille suunnattua työpajatoimintaa. Työpajatoiminta on yksilöllistä ja nuorten omiin tarpeisiin räätälöityä palvelua. Tarjolla työpajallamme on ihmislähtöistä ohjausta ja neuvontaa kaikille alle 29-vuotiaille.

**Etsivän nuorisotyö** tarjoaa yksilöllistä tukea ja tavoittaa tuen tarpeessa olevia nuoria. Etsivä nuorisotyö perustuu nuoren vapaaehtoisuuteen ja nuoren kanssa tehtävään yhteistyöhön. Etsivällä on mahdollisuus ohjata nuorta sellaisten palvelujen ja tuen piiriin, joilla edistetään hänen kasvuaan, itsenäistymistä, osallisuutta yhteiskuntaan, elämänhallintaa sekä pääsyä koulutukseen ja työmarkkinoille.

**Kesätyöpässi** tarjoaa työelämäkokemuksia 14-17-vuotiaille hartolalaisille nuorille kolmeksi viikoksi. Yritykset tai Y-tunnukselliset yksityishenkilöt voivat työllistää nuoria. Hartolan kunta ja Hartolan Lions Club rahoittavat kesätyöpasseja.

**Nuorisovaltuusto** on vaikuttamassa nuoria koskevaan päätöksentekoon. Nuorisovaltuuston jäseniin kannattaa olla yhteyksissä silloin, kun mielessä on muutoksia kaipaavia asioita tai ideoita, jotka kaipaavat toteuttajaa. Nuorisovaltuuston jäsenet edustavat monissa eri työryhmissä ja lautakunnissa.

## Mistä meidät löytää:

Vapaa-aikapäällikkö Anna-Maija Muurinen (p. 044 7432257)

Etsivä nuorisotyöntekijä Tiina Kettu (p. 044 7432301)

Koulunuorisotyöntekijä Anu Ihanajärvi (p. 044 7432259)  
Hartolan Yhtenäiskoulun koulunuorisotyö

Nuorten työpaja Signaali, Toritie 10  
Työvalmentaja Erika Väkiparta (p. 044 7432213)



Hartolan kunta







# Ketä täällä työskentelee: Liikuntapalvelut

Hartolan liikuntapalvelut tarjoaa kaikenikäisille ihmislähtöistä toimintaa ja liikuntamahdollisuudet tuodaan lähelle myös vähän liikkuvien kuntalaisten arkea. Monimuotoinen yhteistyö järjestöjen ja seurojen kanssa mahdollistaa monipuoliset liikkumisen ja ulkoilun olosuhteet sekä niiden käyttöä tukevat palvelut.

Isoilla ja pienillä kuntalaisilla on mahdollisuus maksuttomaan liikuntaneuvojan tapaamiseen. Liikuntaneuvojana toimii Hartolan ja Sysmän liikkeelle -hankkeen liikunnanohjaaja Nea Hedberg 044 7432262.

Meihin voit olla yhteydessä silloin, kun liikkumiseen tai hyvinvointiin liittyvät asiat askarruttavat. Myös liikkumiseen, liikuntaan ja hyvinvointiin liittyviä kehittämisideoita otamme mielellämme vastaan.

Vapaa-aikapäällikkö Anna-Maija Muurinen 044 7432257



# Tainionvirran seurakunta

Tainionvirran seurakunta tarjoaa lapsille ja perheille erilaisia kristillisiä kerhoja ja tapahtumia. Seurakunta tukee vanhempia ja perheitä heidän kasvatustehtävässään ja antaa tukea myös kristilliseen kasvatukseen.

Seurakunnan diakoniatyön kautta on myös mahdollista saada taloudellista apua. Seurakunnan palvelut ovat kaikille kuntalaisille tarkoitettuja eivätkä edellytä kirkon jäsenyyttä.

## **Päiväkerhot:**

Päiväkerho on 2-5-vuotiaiden viikoittain kokoontuva ryhmä, joka tukee lapsen kokonaisvaltaista kehitystä. Jokaista kerhokertaa varten on oma teema, joka on esillä kynttiläpiirin Raamattuun pohjautuvassa hartaudessa. Lisäksi kerhossa askarrellaan, lauletaan, leikitään, ulkoillaan ja syödään eväitä. Päiväkerhoryhmät kokoontuvat 1-2 kertaa viikossa 2-3 tunnin ajaksi. Kerhovuosi on elokuusta toukokuun puoleenväliin. Päiväkerhot ovat maksuttomia.

## **Perhekerhot:**

Perhekerhoon ovat tervetulleita aikuiset ja lapset sekä isovanhemmat. Voit tulla paikalle sinulle sopivana aikana tiistaina kello 9.00-12.00. Kerhoissa on yhteinen hartaushetki, jossa opettelemme yhdessäoloa, hiljentymistä, lauluja ja leikkejä. Aikaa on reilusti myös vapaalle leikille ja rupattelulle. Tarjolla on lounas, josta vapaaehtoinen maksu. Kerhon aikana lapset ovat vanhempien vastuulla!

## **Seurispörriäiset:**

Leikki- ja touhuhetki eri välineisiin tutustuen alle 5- vuotiaille lapsille kunkkuAreenalla keskiviikkoisin klo 17-18. Mukana on oltava huoltaja. Palvelu on maksuton.

## **MiniJesari:**

Maksuton palvelu lapsiperheille. Olemme apuna esimerkiksi leikkimällä lasten kanssa, jos tarvitset aikaa lenkkeilyyn, lääkärikäyntiin, kauppareissuun tai vaikka siivoukseen. Voimme tulla joko kotiin katsomaan lapsia tai voit tuoda lapsesi seurakunnantiloihin. Palvelu varataan erikseen varhaiskasvatusohjaajalta.

## **Diakoniatyö:**

Diakoniatyöntekijän kanssa voit keskustella luottamuksellisesti kaikista mieltä painavista asioista. Voimme antaa myös ruoka- ja muuta taloudellista apua pienituloisille, velkaantuneille tai muuten taloudellisessa kriisissä oleville.

Diakoniapäivystys on torstaisin klo 9.30-11.30 Hartolan seurakuntatalolla (sisäänkäynti ovesta B), voit tulla ilman ajanvarausta. Muina aikoina tapaamiset sovitaan ajanvarauksella.

Diakonian kierrätyspiste DiaTori on avoinna torstaisin klo 9.30-17. DiaTorille pääset seurakuntatalon ovesta E (kirkon puoleinen pääty). DiaTorilla on lahjoituksena saatuja vaatteita, kenkiä, kodintekstiilejä yms., joita voi ottaa maksutta tarpeen mukaan.

# Mistä meidät löytää:

## Tainionvirran seurakunta

### Työntekijät:

Marja-Liisa Aro, varhaiskasvatuksen ohjaaja (Hartola 50 %), [marja-liisa.aro@evl.fi](mailto:marja-liisa.aro@evl.fi) / puh. 050 468 6542

Kirsi Männistö – diakoniatyöntekijä (Hartola) [kirsi.mannisto@evl.fi](mailto:kirsi.mannisto@evl.fi) / puh. 050 562 3225

- Facebook: [www.facebook.com/kirsimmannisto](https://www.facebook.com/kirsimmannisto)
- Instagram: [www.instagram.com/diakoniahartola](https://www.instagram.com/diakoniahartola)
- Twitter: [www.twitter.com/kirsimmannisto](https://www.twitter.com/kirsimmannisto)

### Mistä meidät löytää:

Seurakuntatalo (Hartola): Kirkkotie 2, 19600 Hartola

Olavin toimintakeskus (Sysmä): Uotintie 8, 19700 Sysmä

[www.tainionvirranseurakunta.fi](http://www.tainionvirranseurakunta.fi)

Facebook: Tainionvirran seurakunnan lapsityö, sekä Hartola/Tainionvirran seurakunta



# Ketä täällä työskentelee: 4H-yhdistys

4H-yhdistys ry järjestää Hartolassa kerho- ja leiritoimintaa lapsille. Lisäksi järjestämme muutamia tapahtumia ja tempauksia vuoden aikana sekä yksin että yhdessä muiden toimijoiden kanssa. Hoidamme myös Nuokun perjantaivalvontaa kerran kuussa.

4H-harrastuksessa lapsi ja nuori kasvaa kohti vastuullista ja yritteliästä aikuisuutta. Lapsen ja nuoren kehitysvaiheet huomioon ottavassa toiminnassa opitaan itse tekemällä ja omaksutaan käytännön taitoja ja tietoja. Kasvatusajattelumme perustan muodostavat neljä H-kirjainta ja Tekemällä oppimisen käytännönläheinen toimintamenetelmä. Neljän H:n perustana ovat sanat **Head, Hands, Heart** ja **Health**, suomeksi **Harkinta, Harjaannus, Hyvyys** ja **Hyvinvointi**.

044 025 7507

hartola@4h.fi

hartola.4h.fi

Facebook -> Hartolan 4H-yhdistys ry



Ketä täällä työskentelee:

# Hartolan Vanhempainyhdistys ry

Hartolan vanhempainyhdistys ry on kaikille hartolalaisille vanhemmille tarkoitettu yhteisö. Toimimme tiiviissä yhteistyössä Yhtenäiskoulun ja varhaiskasvatuksen kanssa. Myös vanhemmat jotka hoitavat lapsia kotona ovat tervetulleita toimintaamme mukaan.

Me Hartolan vanhempainyhdistyksessä olemme ihan tavallisia äitejä ja isiä. Tule sinäkin joukkoomme, niin yhdessä voimme vaikuttaa lasten ja nuorten asioihin kunnassamme.

Keräämme varoja erilaisilla kampanjoilla ja kerätyillä varoilla tuemme lasten ja nuorten liikunta- ja kulttuurielämyksiä, sekä erilaisia retkiä.

Lisätietoja osoitteesta [hartvy.yhdistysavain.fi](http://hartvy.yhdistysavain.fi)

Yhteystiedot: [vanhempainyhdistys.hartola@gmail.com](mailto:vanhempainyhdistys.hartola@gmail.com)  
[hartvy.yhdistysavain.fi](http://hartvy.yhdistysavain.fi)  
[www.facebook.com/111309658013164](https://www.facebook.com/111309658013164)

Toni Miller, puheenjohtaja  
0445226172



Ketä täällä työskentelee:

# Arjen tuen palvelut

Arjen tuen palveluissa työskentelee perheohjaajia, lähityöntekijöitä, psykiatrisia sairaanhoitajia, lapsiperheiden kotipalvelun lähihoitajia sekä kolme palveluesimiestä. Arjen tuen palvelut ovat perheen tarpeita tukevaa, voimavarakeskeistä, kokonaisvaltaista ja suunnitelmallista työtä yhdessä perheen kanssa. Arjen tuen palvelut on tarkoitettu perheille, jotka odottavat lasta tai joissa on alle 18-vuotiaita lapsia.

Arjen tuen palveluita on mahdollista saada tilanteissa, joissa varhaisella ja lyhytkestoisella tuella ajatellaan olevan vaikutusta perheen kokonaistilanteeseen. Palvelu voi toteutua kotikäynteinä tai tapaamisina perheen muussa tutussa paikassa, kuten päiväkodissa tai koulussa. Perheohjausta, lähityötä sekä psykiatrisen sairaanhoitajan tapaamisia voivat saada perheet, joilla ei ole voimassa olevaa asiakkuutta sosiaalihuollossa tai lastensuojelussa. Tapaamisia on keskimäärin 1 – 5.

Lapsiperheiden kotipalvelu auttaa lastenhoidossa ja kodin arkiaskareissa perheen väsyessä, sairastuessa tai elämäntilanteen muuttuessa äkillisesti. Lapsiperheiden kotipalvelu tukee arkirutiinien sujumista yhdessä vanhempien kanssa sekä tarjoaa tilapäistä lastenhoitoa lapsen tai vanhemman käyntien ajaksi esimerkiksi sosiaali- tai terveystalouksissa.

Mistä meidät löytää:

# Arjen tuen palvelut

Arjen tuen palvelut jalkautuvat koko Päijät-Soten alueelle.

Arjen tuen perheohjausta, lähityötä ja psykiatrisen sairaanhoitajan palveluita voit hakea soittamalla Arjen tuen palvelupuhelimeen tai sähköisellä lomakkeella:

[Apua ja tukea lapsiperhearkeen](#)

- Lapsiperheiden kotipalvelua voi hakea soittamalla Arjen tuen palvelupuhelimeen tai hakemalla palvelua sähköisesti Omapalvelun kautta:

[Lapsiperheiden kotipalvelu - Päijät-Sote \(paijat-sote.fi\)](#)

Molempien palveluiden hakeutumislinit löytyvät myös [www.paijat-sote.fi](http://www.paijat-sote.fi) kautta

- Arjen tuen palvelupuhelin **ma, ke ja pe klo 11:00-12:00 puh. 044 780 1163**





Ketä täällä työskentelee:

# Perheoikeudelliset palvelut

Perheoikeudellisissa palveluissa työskentelee 7 lastenvalvojaa, johtava lastenvalvoja, toimistos sihteeri sekä tuettujen ja valvottujen tapaamisten henkilöstö.

## Perheoikeudellisten palveluiden tehtävänä on:

- Avioliiton ulkopuolella syntyneen lapsen isyyden tai äitiyden selvittäminen.
- Lapsen vanhempien erotessa, vanhempien keskenään sopimien lapsen huoltoon, asumiseen, toisen vanhemman tapaamiseen sekä elatusapuun liittyvien sopimusten vahvistaminen.
- Lapsen olosuhteiden selvittäminen lapsen huoltoon, asumiseen tai tapaamisoikeuteen liittyvien riita-asioiden ratkaisemiseksi käräjäoikeudessa.
- Lapsen tuettujen ja valvottujen tapaamisten sekä valvottujen vaihtojen järjestäminen sovitulla tavalla.
- Ohjaus adoptioneuvontaan.
- Lastenvalvojan tehtävänä on auttaa lapsen vanhempia sopimaan lapsen edun mukaisia ratkaisuja.
- *Lasta koskevat sopimukset ovat täytäntöönpanokelpoisia.*

Mistä meidät löytää:

# Perheoikeudelliset palvelut

## Lastenvalvojan palvelut

Aleksanterinkatu 11, 15110 Lahti.

Huom. Huhtikuusta 2023 alkaen Kauppakatu 6 A 3.krs.

Lastenvalvojan vastaanotolla asioidaan ajanvarauksella

## Ajanvaraus, neuvonta ja ohjaus: puh. 044 482 0341, ma-to klo 11-12

Numeron ollessa varattu, puhelu ohjautuu seuraavalle lastenvalvojalle. Numerossa ei ole takaisinsoittopalvelua eikä siihen voi jättää soittopyyntöjä tai tekstiviestejä.

Varatun ajan voi peruuttaa tekstiviestillä numeroon 044 482 4079. Numeroon ei voi jättää soittopyyntöjä eikä numerosta vastata.

Ajan lastenvalvojalle voi varata myös Päijät-Hämeen hyvinvointiyhtymän sähköisen asiointin palvelussa: [www.hyvis.fi](http://www.hyvis.fi) -> sosiaalihuollon palvelut.





# Alaikäisten mielenterveys- ja perheneuvolapalvelut

**Voit ottaa yhteyttä Alaikäisten mielenterveys- ja perheneuvolapalveluihin, kun**

- olet huolissasi lapsesi käyttäytymisestä, tunne-elämästä tai kehityksestä
- haluat keskustella vanhemmuudesta tai kasvatuksesta
- lapsellasi on pulmia päiväkodissa, koulussa tai kavereiden kanssa
- perheessä on kohdattu menetyksiä tai muita vaikeita elämäntilanteita
- perheessä on pari- ja/tai perhesuhteisiin liittyviä ristiriitoja
- perheessä harkitaan eroa tai perheenjäsenet tarvitsevat tukea erosta selviytymiseen
- perheessä odotetaan vauvaa ja toivot tukea pikkulapsiarjen vanhemmuuteen tai omaan jaksamiseen liittyvissä kysymyksissä
- olet huolissasi lapsen tai nuoren mielenterveydestä

Alaikäisten mielenterveys- ja perheneuvolapalvelut palvelevat Päijät-Hämeen hyvinvointikuntayhtymän alueen lapsiperheitä vauvan odotusajasta täysi-ikäisyyden kynnykselle saakka.



Ketä täällä työskentelee:

# Alaikäisten mielenterveys- ja perheneuvolapalvelut

Monipuolista työtä alaikäisten ja heidän perheidensä kanssa. Työskennellään yksilö-, perhe-, ryhmä- ja verkostotyönä erilaisissa psyykkiseen hyvinvointiin ja vuorovaikutukseen liittyvissä tarpeissa. Tapaamisia voidaan toteuttaa läsnäolo- ja etätapaamisina sekä tarvittaessa jalkautuen.

Alaikäisten mielenterveys- ja perheneuvolapalveluissa työskentelemme moniammatillista asiantuntijuutta hyödyntäen kolmessa ikäkausitiimissä (0–5v, 6-12v, 13-17v). Meillä työskentelee sairaanhoitajia, psykologeja, sosiaaliohjaajia, sosiaalityöntekijöitä, lääkäreitä, perhekuntoutusohjaajia, toimistoavustajia, palveluneuvoja, -sihteereitä ja –esimies. Palvelumme ovat lapsiperheille odotusajasta 17-ikävuoteen saakka.

Palvelumme:

Mielenterveyspalvelut:

Perustaso:

- mielenterveyspalvelut 0-17 vuotiaille (lievät ja keskivaikeat oireet)
- Neuvolaikäisten lasten vanhempien oman psyykkisen voimien tuki (lievät lapsiperheen arjesta kumpuavat oireet)

Erikoissairaanhoito:

- Lastenpsykiatrin erikoissairaanhoito vauvaa odottaville sekä 0-4 –vuotiaille pikkulapsille (keskivaikeat ja vaikeat oireet)

Perheneuvolapalvelut:

- Lapsen kasvun ja kehityksen tuki, vanhemmuuden tuki, vanhempien parisuhteen tuki sekä perhetason työskentely
- Perheasioiden sovittelupalvelut
- Kriisityö (lapsiperheitä kohdanneet traumaattiset kriisit)

Mistä meidät löytää:

# Alaikäisten perustason mielenterveys- ja perheneuvolapalvelut

## Ajanvaraus

Ajanvaraus- ja konsultaatiopuhelin ti-pe klo 12.00–14.00 p. 03 818 3700

Voit tehdä myös sähköisen palvelupyynnön

## Tukipuhelin

Jos sinulla on huolta nepsy-oireista, arjen sujuvuudesta tai tunnet epävarmuutta asiasta ja haluat pohtia tilannetta, ota rohkeasti yhteyttä. Puheluun vastaa aina nepsy-asioihin perehtynyt ammattilainen.

**Puhelinnumero: 03 818 3700, maanantaisin klo 12-14.**

Puheluihin vastataan ikäkausitiimeittäin, joten valitse valikosta lapsen/nuoren iän mukainen tiimi. Nepsy-tukitiimin palvelut ovat luottamuksellisia, maksuttomia ja vapaaehtoisia. Nepsy-tukitiimi on osa Päijät-Soten alaikäisten mielenterveys- ja perheneuvolapalveluita.

Lahden perhekeskus, Aleksanterinkatu 11, 15110 Lahti

**Palvelee koko Päijät-Hämeen aluetta, toimintaamme on myös ympäristökunnissa.**





Ketä täällä työskentelee:

# Lasten ja nuorten kuntoutus;

fysioterapia, toimintaterapia ja puheterapia

Lasten ja nuorten fysioterapian asiakkaita ovat 0-16 -vuotiaat. Fysioterapian tavoitteena on lapsen tai nuoren liikkumis- ja toimintakyvyn tukeminen normaalin kasvun ja kehityksen mahdollistamiseksi. Fysioterapia sisältää lapsen tai nuoren sekä vanhempien ohjausta ja neuvontaa sekä terapiaa. Fysioterapeutin arviot toteutuvat Hartolan sote-aseamalla.

Lasten ja nuorten toimintaterapiassa keskitytään pääasiassa alle kouluikäisen lapsen leikki- tai motorisissa taidoissa, omatoimisuudessa tai sosiaalisissa taidoissa ilmenevien pulmien ja haasteiden arviointiin ja terapiaan. Lapset ohjautuvat toimintaterapiaan pääasiassa neuvolan tai kouluterveydenhoitajan tai lääkärin läheteellä tai fysioterapeutin, puheterapeutin tai psykologin suosituksesta. Hartolassa ei ole toimintaterapeuttia, toimintaterapeutin arviot toteutuvat Lahden perhekeskuksessa, Nastolan sote-aseamalla, Orimattilan sote-aseamalla, Hollolan sote-aseamalla tai Asikkalan perhekeskuksessa.

Lasten ja nuorten puheterapia on tarkoitettu ensisijaisesti alle kouluikäisten ja pienten kouluikäisten lasten vuorovaikutuksen, kommunikoinnin, kielellisen ja puheenkehityksen sekä syömistaidoissa ilmenevien sensoristen ja motoristen vaikeuksien arviointiin, ohjaukseen ja terapiaan. Lapset ohjautuvat puheterapeutin vastaanotolle yleensä neuvolan terveydenhoitajan tai lääkärin läheteellä tai psykologin, toiminta- tai fysioterapeutin ohjaamana. Lisäksi vanhemmat tai vanhemmat ja varhaiskasvatus/koulu yhteisesti voivat olla aloitteen tekijöinä. Hartolassa ei ole puheterapeuttia, puheterapeutin arviot toteutuvat Lahden perhekeskuksessa, Orimattilan sote-aseamalla tai Hollolan sote-aseamalla.

Mistä meidät löytää:

# Kuntoutus ja apuvälinepalvelut

---

Avokuntoutuksen ja apuvälinekeskuksen keskitetty ajanvaraus ja neuvonta

044 482 3215

ma – pe 7.30 – 14.00 (takaisinsoittopalvelu)

Sovitun ajan voi peruuttaa tekstiviestillä numeroon

045 739 59178



# Vammaispalvelut

---

Vammaispalvelujen tarkoituksena on edesauttaa vammaisen henkilön edellytyksiä elää ja toimia muiden kanssa yhdenvertaisena yhteiskunnan jäsenenä.

Palveluilla tuetaan asiakkaiden päivittäistä selviytymistä arjen toiminnoista vamman tai sairauden johdosta. Asiakkaan kanssa kartoitetaan hänen palvelujen ja tuen tarpeet sekä laaditaan henkilökohtainen palvelusuunnitelma. Palveluja haetaan hakemuksella joko sähköisesti tai kirjallisesti. Palveluista tehdään aina kirjallinen päätös.



Mistä meidät löytää:

# Vammaispalvelut

---

Vammaispalveluja haetaan hakemuksella joko sähköisesti tai kirjallisesti. Palveluista tehdään aina kirjallinen päätös.

Meidät tavoittaa parhaiten soittamalla sosiaalihuollon ohjaus ja neuvonta Polkuun.

Puhelinnumero on 03 819 4850. Polku palvelee arkisin kello 9 - 15 välisenä aikana. Tapaamiset ajanvarauksella, joko asiakkaan kotona tai toimistolla.



Ketä täällä työskentelee:

# Mielenterveys- ja päihdepalvelut

---

Asiantuntijasairaanhoitajat antavat mielenterveys- ja päihdepalveluita Hartolan terveysasemalla.

Psykiatrinen sairaanhoitaja ja psykologi hoitavat potilaita, joilla on lieviä ja keskivaikeita mielenterveyshäiriöitä. Hoitoon voi hakeutua oman terveysaseman tai työterveyshuollon kautta.

Päihdesairaanhoitajille voi hakeutua kaikkiin riippuvuuksiin liittyvissä ongelmissa, koskevatpa ne sinua itseäsi tai läheistäsi.

Mistä meidät löytää:

## Mielenterveys- ja päihdepalvelut

---

Psykiatrisen sairaanhoitajan vastaanotolle ensin yhteydenotto terveysasemalle, jos on uusi asiakas tai aiemmassa asiakkuudessa katkoa. Psykiatrisen sairaanhoitajan palvelut yli 18-vuotiaille. Hoidontarpeen arviointi: p. 03 410 89 420 (ma-pe 8–20 ja la 10–16)

Päihdesairaanhoitajan vastaanotolle ei ikärajaa. Hoidontarpeen arviointi ja päihdepäivystyksen neuvontapuhelin, p. 044 482 8214 (ma-pe klo 8–16)

Päihdepäivystys toimii arkisin klo 8.15–11.00 ja paikkana on Lahden pääterveysaseman ”Harju”-osan 1. kerros. Päihdepäivystys on ikärajatton ja tarkoitettu Heinolaa ja Sysmää lukuun ottamatta kaikkien Päijät-Hämeen kuntien asukkaille.

Muuna kuin oman terveysasemasi toiminta-aikana äkillisissä tilanteissa auttaa Päijät-Hämeen keskussairaalassa toimiva päivystys Akuutti24, soita ensin Päivystysavun numeroon 116117.



Ketä täällä työskentelee:

# Sosiaalityö/Lastensuojelu

---

Hartolan perhekeskuksen yhteydessä toimii lapsiperheiden perhesosiaalityö ja lastensuojelu.

Työnkuvaan kuuluu sosiaalihoitolaisten mukainen palvelutarpeen arviointi, jossa arvioidaan lapsen / nuoren ja perheen tuen tarvetta. Mikäli tuen tarve todetaan, jatkuu asiakkuus perhesosiaalityössä. Palvelut määritellään aina perheen tarpeiden mukaisesti.

Mikäli sosiaalihoitolaisten mukaiset palvelut eivät ole riittäviä, siirtyy lapsen / nuoren asiakkuus lastensuojeluun.

Mikäli koet tarvitsevasi ohjausta ja neuvontaa tai meidän tukitoimia, voit olla yhteydessä ohjaus- ja neuvontanumeroon p. 038194850 arkisin klo 9-15 välisenä aikana.



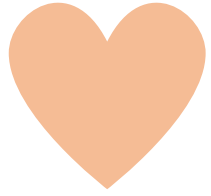
# Työikäisten sosiaalipalvelut

---

Samoissa toimistotiloissa lapsiperheiden palveluiden kanssa työskentelevät työikäisten palveluiden asiakasohjauksen ja taloudellisen tuen sosiaalityöntekijät -ja ohjaajat. Asiakaskuntamme koostuu pääosin Hartolan alueen työikäisestä väestöstä lapsiperheiden aikuisia lukuun ottamatta. Perhekeskuksen kannalta yhteistä on tilojen lisäksi mahdollinen lasten etävanhempien kanssa työskentely.

Työnkuvaamme kuuluu sosiaalihuoltolain mukainen palvelutarpeen arviointi, jossa arvioidaan asiakkaan palveluiden tarvetta. Mikäli palveluiden tarve todetaan, jatkuu asiakkuus sosiaalihuoltolain mukaisissa palveluissa. Palvelut määritellään aina asiakkaan tarpeen mukaisesti.

Meidät tavoittaa parhaiten soittamalla palveluohjaus Polkuun, numeroon 03 819 4850 arkisin klo 9–15 välisenä aikana.



# Lahden Ensi- ja turvakoti ry

## VAUVAPERHETYÖ

### Ensikoti

Ensikoti tarjoaa ympärivuorokautista tukea vanhemmuuteen. Perhe voi tulla ensikodille jo raskausaikana. Ensikodilla tuetaan vauvan ja vanhemman hyvää suhdetta ja opetellaan arkielämän ja vauvanhoidon taitoja kädestä pitäen. Ensikotitoiminnan painopisteenä on tukea vauvan ja vanhempien välistä vuorovaikutusta, vauvan hyvän hoidon toteutumista sekä vahvistaa vanhempien voimavaroja. Yhteydenoton ensikotiin tulosta voi tehdä perhe itse tai jokin perheen lähellä oleva taho kuten neuvola, äitiyspoliklinikka tai sosiaalitoimi. Sosiaalitoimi päättää perheen sijoittamisesta ensikotiin myöntämällä maksusitoumuksen ensikotijaksolle.

**Baby blues -vauvaperhetyö** on tarkoitettu masentuneille, vastasyntyneen tai haastavahoitoisen vauvan äideille ja perheille. Tavoitteena on auttaa perhettä löytämään omat voimavaransa ja luomaan toimivia verkostoja tuekseen. Tapaamisia voidaan toteuttaa läsnäolo- ja etätapaamisina sekä jalkautuen. **Doula –synnytystukihenkilötoimintaa** äideille ja vanhemmille. **Unirytmitystä** avo- ja laitospalveluna.



# Lahden Ensi- ja turvakoti ry

## **Päiväryhmä Peukaloinen**

Varhaisen vuorovaikutuksen kuntouttavaa toimintaa. Päiväryhmä Peukaloisen toiminta on suunnattu perheille, joissa on 0 – 2 -vuotias lapsi. Hakeutumisen syynä voi olla esim. yksinäisyys, väsymyskierre tai masennus. Toiminnan tarkoituksena on voimavarojen löytäminen arjessa selviytymiseen sekä äidin ja lapsen välisen vuorovaikutuksen tukeminen

**Pidä kiinni® avopalveluyksikkö Jannika** tarjoaa etsivän ja matalan työn tukea lastaan odottaville vanhemmille sekä kuntoutusjaksotyöskentelyä odottaville ja alle 3 -vuotiaiden perheille, joissa vanhemmilla on tai on ollut päihteiden käyttöä. Toiminta yhdistää päihdekuntoutuksen ja varhaisen vuorovaikutuksen sekä vanhemmuuden tukemisen kokonaisuudeksi, joka tukee päihteettömyyttä, vanhemman ja vauvan varhaista vuorovaikutusta ja lapsiperheen arjessa tarvittavien taitojen harjoittelua.



# Lahden Ensi- ja turvakoti ry

## PERHEVÄKIVALTA- JA TURVALLISUUSTYÖ

**Turvakoti** on avoinna 24/7 ja tarjoaa välitöntä kriisiapua, ympärivuorokautista turvattua asumista sekä akuuttiin tilanteeseen liittyvää psykososiaalista tukea, neuvontaa ja ohjausta lähisuuhdeväkivaltaa tai sen uhkaa kokeville henkilöille ja perheille.

**Väkivaltatyön avopalvelu** tarjoaa matalan kynnyksen ammatillista keskusteluapua, neuvontaa ja ohjausta kaiken ikäisille miehille ja naisille, joiden perheessä tai lähisuhteissa on väkivaltaa tai sen uhkaa. Palvelu on tarkoitettu väkivallan kokijoille ja tekijöille sekä heidän läheisilleen. Työskentely voi sisältää yksilö-, pari- ja perhetapaamisia sekä vertaisryhmätoimintaa.

**Lasten kanssa tehtävä työ;** Lapsityöntekijä työskentelee perhe- ja lähisuuhdeväkivaltaa tai väkivallan uhkaa kokeneiden lasten ja nuorten kanssa huomioiden myös lapsen perheen. Tavoitteena on turvallisuuden tunteen ja myönteisen minäkuvan vahvistuminen.

**Aggredi Päijät-Häme** tarjoaa apua väkivallan tekijöille. Mahdollisuus etsiä keinoja kodin ulkopuolisen väkivallan vähentämiseen ja parempaan elämänlaatuun.





# Lahden Ensi- ja turvakoti ry

## LAPSIPERHEIDEN AVOPALVELU

**Ero lapsiperheessä -työ** tarjoaa tukea perheen erotilanteessa: ohjausta ja neuvontaa, yksilö- ja paritapaamisia, perhetapaamisia, lasten eroryhmiä, isien ja äitien Vanhemman neuvo –eroryhmiä sekä eroinfotilaisuuksia. Eroauttamistyöllä vahvistetaan sovinnollista yhteisvanhemmuutta parisuhteen päättyessä ja tuetaan lapsen turvallisen hyvinvoinnin, kasvun ja kehityksen säilymistä.

**Mieskaveritoiminta**<sup>®</sup> on vapaaehtoistoimintaa, jossa aikuiset miehet ovat kavereina yksin lastaan kasvattavien äitien lapsille, joilla ei ole yhteyttä omaan isään tai muihin miehiin.

**Kohtaamispaikka Perhetupa** on avoin kohtaamisen ja yhdessä toimimisen paikka kaikille vauva- ja lapsiperheille sekä heidän lähiverkostolleen. Perheiden yhteisessä olohuoneessa on mahdollisuus vertaistukeen ja yhteisölliseen toimintaan.

Mistä meidät löytää:

# Lahden ensi- ja turvakoti ry

**Baby Blues -vauvaperhetyö**, p. [0500 717 696](tel:0500717696) [babyblues@letk.fi](mailto:babyblues@letk.fi) Vesijärvenkatu 11 B, Lahti

**Ensikoti**, p. [050 917 2358](tel:0509172358) [ensikoti@letk.fi](mailto:ensikoti@letk.fi) Mustamäenkatu 74, Lahti

**Päiväryhmä Peukaloinen**, p. [050 361 4460](tel:0503614460) ja [050 345 2990](tel:0503452990) [peukaloinen@letk.fi](mailto:peukaloinen@letk.fi) Loviisankatu 14 B 24, Lahti

**Pidä kiinni® Avopalveluyksikkö Jannika**, p. [044 747 0186](tel:0447470186) [pidakiinni@letk.fi](mailto:pidakiinni@letk.fi) Launeenkatu 2, Lahti

**Turvakoti 24/7**, p. [03 875 090](tel:03875090) ja [044 335 6906](tel:0443356906) [turvakoti@letk.fi](mailto:turvakoti@letk.fi) Launeenkatu 8 A, Lahti

**Väkivaltatyön avopalvelu**, [vvavopalvelu@letk.fi](mailto:vvavopalvelu@letk.fi) p. [050 561 4132](tel:0505614132), [050 345 4781](tel:0503454781) ja [050 345 4793](tel:0503454793), Vesijärvenkatu 11 B, Lahti

**Lapsityö** [044 705 3706](tel:0447053706) Vesijärvenkatu 11 B, Lahti

**Aggredi Päijät-Häme**, p. [044 401 2681](tel:0444012681), [044 738 0334](tel:0447380334) ja [040 683 8938](tel:0406838938) [aggredi.ph@letk.fi](mailto:aggredi.ph@letk.fi) Aleksanterinkatu 35, Lahti

**Ero lapsiperheessä -työ**, p. [044 750 4555](tel:0447504555) ja [050 561 4142](tel:0505614142) [kahdenkodinlapset@letk.fi](mailto:kahdenkodinlapset@letk.fi) Vesijärvenkatu 11 B, Lahti

**Mieskaveritoiminta**, p. [044 5000 604](tel:0445000604) [mieskaverit@letk.fi](mailto:mieskaverit@letk.fi) Vesijärvenkatu 11 B, Lahti

**Kohtaamispaikka Perhetupa**, p. [044 3700 744](tel:0443700744) [perhetupa@letk.fi](mailto:perhetupa@letk.fi) Loviisankatu 14, katutaso, Lahti

[www.lahdenensijaturvakoti.fi](http://www.lahdenensijaturvakoti.fi)

Tätä manuaalia päivittää:

---

Hartolan LAPE-ryhmä / hyvinvointikoordinaattori Johanna Huttunen, p. 044 743 2575, [johanna.huttunen@hartola.fi](mailto:johanna.huttunen@hartola.fi)