

KUNINGASKUNTA

Hartola

Puhdasta vettä Hartolan kunnan alueelle



Hartolan kunnan vesilaitos ja jäteveden puhdistamo

Hartolan Vesihankinta Oy on kunnallistettu ja toiminta on siirtynyt kokonaisuudessaan Hartolan kunnalle 1.7.1976.

Runkolinjat etelään, pohjoiseen ja itään on rakennettu 2000-luvun alussa. Vedenotto ja vesitorni sijaitsevat harjulla ja jätevedenpuhdistamo valtatie itäpuolella. Toiminta-alueeseen kuuluu kirkonkylän asemakaava-alue ja Aurinkorannan ranta-asemakaava-alue. Vesihuoltolaitos toimittaa vettä myös haja-asutusalueille ja vastaanottaa jätevettä runkolinjojen avulla. Haja-asutusalueiden jakelu- ja keräilyverkostosta vastaavat pääasiassa vesiosuuskunnat. Jäteveden puhdistamolla otetaan vastaan myös kotitalouksien umpi- ja sakokaivoista tuotava jätevesi.

Tavoitteet ja tehtävät; veden ja jäteveden käsittely

Hartolan Vesi ja viemärlaitoksen tavoitteena on tuottaa laadukkaasti ja kustannustehokkaasti vesihuoltopalvelua Hartolan kunnan alueella. Toimimme vesistöjen ja luonnon puhtauden edistämiseksi.

Pohjavesi on hyvälaatuista, juomaveteen lisätään ainoastaan soodaa ph-arvon nostamiseen.

Jäteveden puhdistusprosessi on mekaanis – kemiallis – biologinen.

Liittyminen vesihuoltolaitoksen asiakkaaksi

- Kiinteistöä liitettäessä vesihuoltoverkostoon tehdään liittymissopimus. Liittymishaku prosessi alkaa vesi- ja viemäri liittymän hakemuslomakkeella. Omistajavaihdoksen yhteydessä liittymän tehdään liittymän siirtosopimus.
- Asiakkaan velvollisuus on pitää asiakastietonsa ajan tasalla ja ilmoittaa vesimittarilukemansa pyydettyä sekä omistajavaihdoksen yhteydessä
- Laskutus toteutetaan puolivuositain, kesällä arvioperusteinen ja vuoden lopussa asiakkaille lähetetään mittarinlukupyynnö ja toteutetaan tasauslaskutus

WSP (Water Satety Plan)

Vesilaitoksella on käytössä Maailman terveysjärjestön WHO:n suosittelemaan malliin perustuva WSP (Water Safety Plan) riskienhallintatyökalu.



Veden kulutus ja säästövinkit

Suomalaisten vedenkulutus on erittäin suurta, kulutamme vettä keskimäärin 155 litraa vuorokaudessa.

Jokainen suomalainen kuluttaa siis vuodessa yhteensä lähes 57 000 litraa.

Yhteensä koko Suomessa kuluu vuositasolla vettä yli 300 miljardia litraa.

- korjaa vuotava hana
- laita vesikannu jääkappiin, saat heti kylmää juomavettä
- käytä astianpesukonetta ja vain täytenä; käsin tiskauksessa vettä kuluu enemmän kun uusit tiski- tai pyykinpesukoneen, hanki vettä säästävä malli
- sulje hana hampaiden pesun ja saippuoinnin ajaksi
- vaihda suihkupää vettä säästävään malliin; säästömallit kuluttavat kymmeniä prosentteja vähemmän kuin vanhat mallit
- hyödynnä sadevettä kukkien kasteluun ja auton pesuun

Seuranta

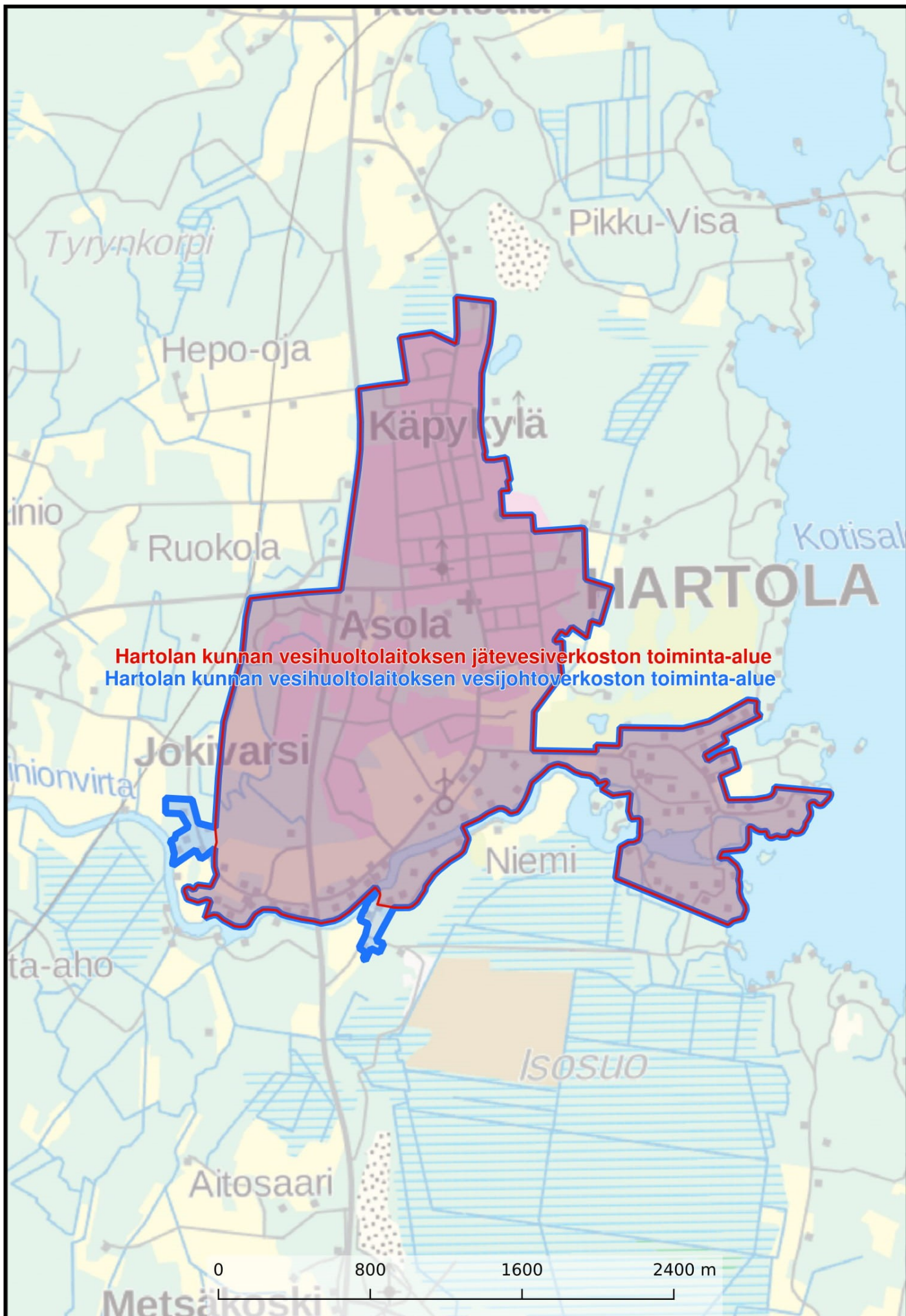
Puhtaan veden laatua tarkkaillaan päivittäin valvontatutkimusohjelman mukaisesti. Jätevedet puhdistetaan lupaehtojen mukaisesti niin, että puhdistettu jätevesi voidaan palauttaa luonnon kiertokulkuun.



Älä heitä WC-pönttöön – vältä viemäritukos

- hygieniatuotteita: muovikääreitä, terveystiteitä, tamponeja tai vaippoja, vanupuikkoja tai -tyynyjä, kondomeja
- kissanhiekkaa tai muita kotieläinten häkkien siivousjätteitä
- tupakantumppeja, tulitikkuja
- talouspaperia tai lautasliinoja
- ruoantähteitä, paistirasvoja tai -öljyä tai muita biojätteitä
- vaarallisia jätteitä: lääkkeitä, maaleja, liimaa tai lakkoja, liuotainaineita, öljyä tai rasvoja, emäksisiä pesuaineita, kasvinsuojelu- tai torjunta-aineita, erilaisia happoja





HARTOLAN VESI- JA VIEMÄRILAITOS

Hartolan kunta

tekninen toimi

Kuninkaantie 16, 19600 HARTOLA

(03) 843 20

vesilaitos@hartola.fi / kunta@hartola.fi

ma-pe klo 9—15

www.hartola.fi/asuminen- ja rakentaminen/vesihuolto

Lisätietoja vesihuoltolaitoksen toiminnasta

Markku Tuukkanen

Toimistorakennusmestari

044 743 2240

markku.tuukkanen@hartola.fi

Lisätietoja liittymisasiosta

Lea Ahvenainen

Toimistosihtööri

044 743 2235

Lea.ahvenainen@hartola.fi



Vikapäivystys

044 7432 241

(virka-ajan ulkopuolella)

